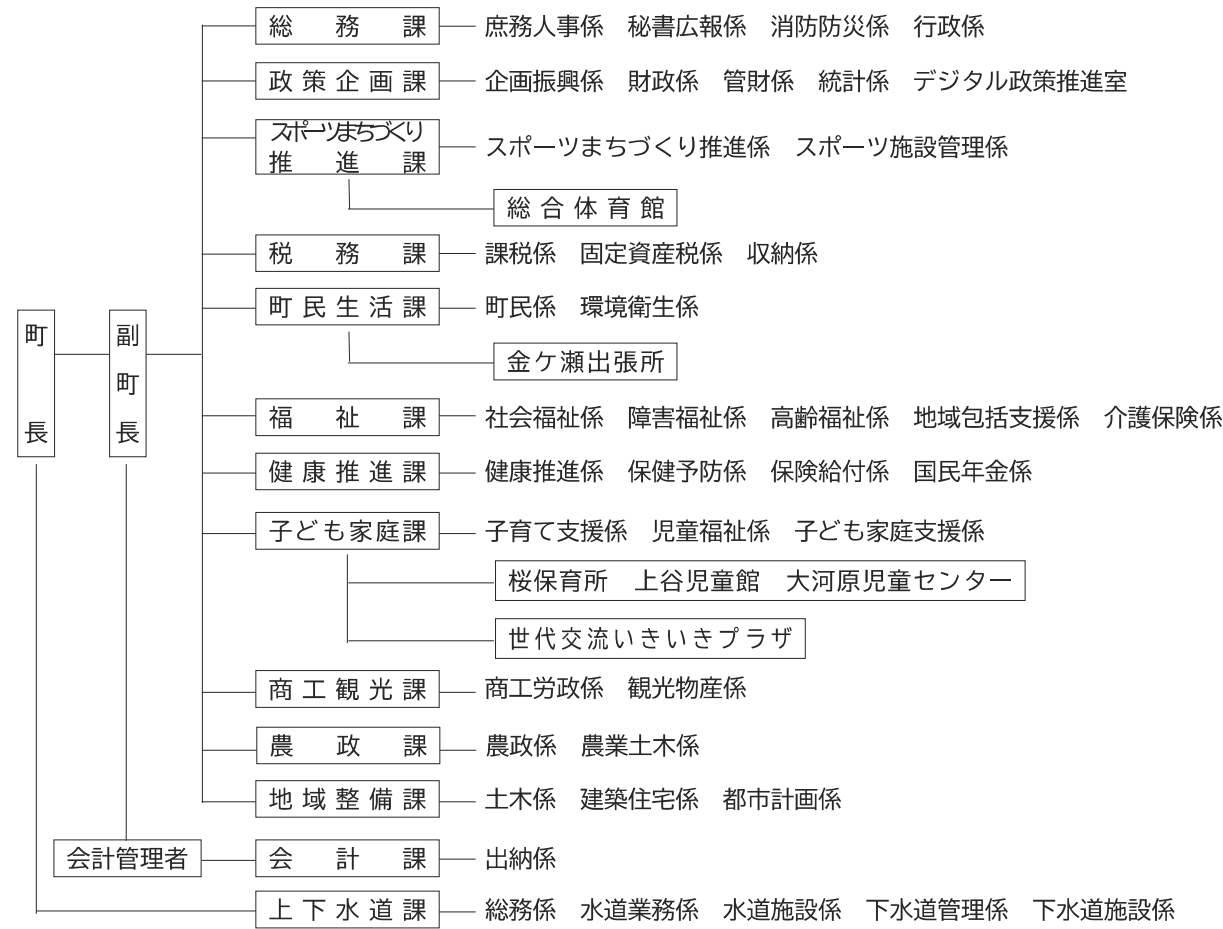
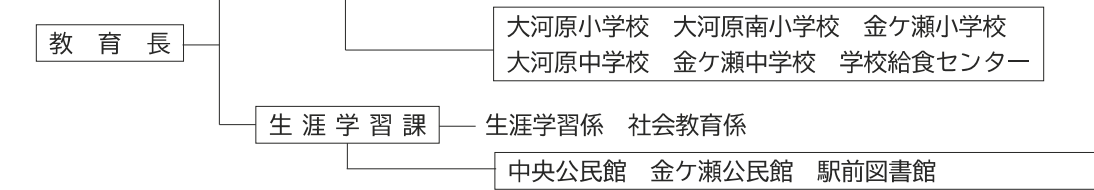


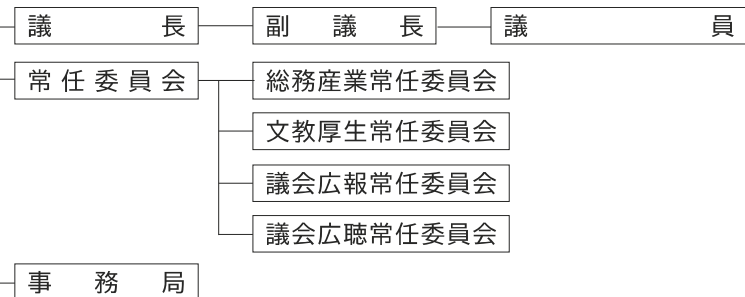
行政組織機構



教育委員会



町議会



各種委員会



町民憲章

ここに川がある
おおらかなで やさしい川がある
ここに道がある
たくましく 未来へ続く道がある
ここに桜が咲く
人々が集い 心を通わせる桜が咲く
ふるさと大河原
いだしえの ぬくもりとともに
育てよう ふれあいの町を

【昭和六十一年六月一日制定】

大河原町 データブック 2023

町花



白石川河畔の桜並木は「一目千本桜」として全国的にも有名です。調和のとれた町づくりを表わす花びらは、大河原町の春を彩ります。

町木



大河原近辺は昔「梅が枝莊」と呼ばれたほど梅の木が多く、堤地区の梅団地には約3,000本の梅の木があり、3月中旬に見頃となります。

町鳥



町内の大高山神社には白鳥大明神が奉られています。白石川には数百羽の白鳥が飛来し、私たちにやすらぎを運んできます。

【昭和61年6月1日制定】



町章

大河原町の頭文字を図案化。「円」は仙南の行政・交通・文化の中心地と、町民の融和団結を表わす。「大」は町勢の力強い飛躍的發展伸長を象徴したもの。(昭和47年9月12日制定)

大河原町政策企画課
〒989-1295

宮城県柴田郡大河原町字新南19

☎ 0224-53-2112 〆 0224-53-3818

Eメール info@town.ogawara.miyagi.jp

ホームページ https://www.town.ogawara.miyagi.jp

歴史

大河原町には縄文時代早期（約 6000 年前）から人が住み始め、4～5 世紀頃には小島地区に前方後円墳（嶋館古墳）が造られ、この地域に有力な豪族がいたことが推測されます。平安時代の遺跡である中屋敷前遺跡からは、発掘調査により瓦葺きの礎石建物が建っていたことが確認され、柴田郡衙に関連した建物と推測されることから、この時代から柴田郡の中心地であったことを伺い知ることができます。

江戸時代になると奥州街道の宿場町となり、米や紅花の集積地として栄えました。また、大河原は仙台藩の直轄地となり代官所や藩主の宿泊施設であった御仮屋が置かれていました。

明治時代以降は、国や県の出先機関が置かれ官庁の町として発達し、昭和 31 年 9 月 30 日に大河原町と金ヶ瀬村が合併して、現在の大河原町が誕生しました。

位置・地勢

宮城県南部のほぼ中央に位置し、東部から南部にかけては、館山を主峰としこれに連なる柴田・伊具郡界と、白石市白川にまたがる諸丘陵を望みます。西部は蔵王町との境界をなす丘陵に囲まれ、北方の村田盆地へと続きます。西部から南部へ白石川が東流し、その支流松尾川（荒川）は村田町から南流して葦神山東方で合流します。盆地底は、往古白石川の堆積作用によってもたらされた礫・土砂の堆積物によって覆われています。

土地

■地目別土地面積

総面積 /24.99 km²(100.0%)
評価面積 /19.48 km²(評価面積割合 77.94%)
宅地 /4.59km²
田 /4.64 km²
畑 /2.79 km²
山林原野 /7.43 km²
その他 /4.54 km²

基本構想

- 第 6 次大河原町長期総合計画** [2019 年度～ 2029 年度]
- まちの将来像・キャッチフレーズ
 - ひと・まち・桜が咲きほこる先進のまち
 - ～おおらかに、たくましく未来へ続くおおがわら～
- まちづくりのコンセプト
 - 住民自治・住民主権
 - 生命（いのち）と安全を守る
 - 町を未来へとつなぐ

人口

■令和 2 年国勢調査（確報）

人口総数 /23,571 人
男 /11,530 人
女 /12,041 人
世帯数 /9,524 世帯
人口増減率（対 27 年） / ▲ 0.95%
世帯数増減率（対 27 年） /4.67%
人口密度（人 / km²） /943.2 人

■住民基本台帳人口

令和 5 年 1 月 1 日　総数 /23,578 人
男 /11,587 人　女 /11,991 人
世帯数 /10,　297 世帯
令和 4 年 1 月 1 日　総数 /23,660 人
男 /11,598 人　女 /12,062 人
世帯数 /10,128 世帯
令和 3 年 1 月 1 日　総数 /23,567 人
男 /11,510 人　女 /12,057 人
世帯数 /9,933 世帯
令和 2 年 1 月 1 日　総数 /23,710 人
男 /11,590 人　女 /12,120 人
世帯数 /9,859 世帯

■年齢別人口（令和 5 年 1 月 1 日現在）

年 齢 区 分	男	女	計
計	11,587人	11,991人	23,578人
90歳以上	127	349	476
85～89歳	243	450	693
80～84歳	444	538	982
75～79歳	585	663	1,248
70～74歳	792	913	1,705
65～69歳	780	801	1,581
60～64歳	720	737	1,457
55～59歳	635	664	1,299
50～54歳	840	822	1,662
45～49歳	919	887	1,806
40～44歳	835	779	1,614
35～39歳	739	726	1,465
30～34歳	642	576	1,218
25～29歳	623	539	1,162
20～24歳	604	559	1,163
15～19歳	567	588	1,155
10～14歳	558	514	1,072
5～9歳	521	521	1,042
0～4歳	413	365	778

■人口動態（令和 4 年）

自 然 動 態			社 会 動 態			人 口 増 加 数
出 生	死 亡	増 減	転 入	転 出	増 減	
116人	329人	△ 213人	1090人	959人	131人	

生活環境

- 主要道路（国・県・町道）
 - 延長 /253 km
 - 舗装率 /83.3%
 - 改良率 /61.4%

■町営住宅戸数 /195 戸 [令和 4 年 3 月 1 日現在]

- 病院・診療所施設数 [令和 5 年 7 月1 日現在]
 - 病院 /1（310 床）
 - 診療所 /17
 - 歯科診療所 /14

■都市公園 /40 か所・153,405 m²

- 上下水道
 - 上水道普及率 /99.9%
 - 下水道水洗化率 /96.3%

- 学校教育施設 [令和 4 年 5 月 1 日現在]
 - 幼稚園 /1 校（私立）　園児数 140 人
 - 小学校 /3 校（公立）　児童数 1,240 人
 - 中学校 /2 校（公立）　生徒数 743 人
 - 高等学校 /2 校（公立）　生徒数 709 人

- 福祉施設 [令和 3 年 4 月 1 日現在]
 - 保育所 /5 か所（町立1　・私立 4）　定員 560 人

※基準年月日がないものは令和 3 年 3 月末現在の数値。

産 業

- 産業別就業人口** [令和 2 年国勢調査]
 - 第 1 次産業 /294 人（2.6%）
 - 第 2 次産業 /3,509 人（31.7%）
 - 第 3 次産業 /7,191 人（65.0%）

- 事業所数** [令和 2 年経済センサス - 活動調査]
 - 事業所数 /1,137 事業所
 - 従業者数 /10,821 人

- 農業** [2020 年農林業センサス]
 - 農家数 /315 戸
 - 経営耕地面積 /460ha

- 工業** [令和元年工業統計調査]
 - 工業事業所数（従業者 4 人以上） /34 事業所
 - 製造品出荷額等 /201 億 2,109 万円

- 商業** [平成 28 年経済センサス - 活動調査]
 - 卸小売業商店数（飲食店除く） /289 店
 - 年間商品販売額 /531 億 1,300 万円

財政状況

■令和 5 年度一般会計当初予算

歳入・歳出総額	9,272,579 千円		
【歳入】	〔千円〕	【歳出】	〔千円〕
町税	3,074,557	議会費	111,312
地方譲与税	80,487	総務費	1,524,069
利子割交付金	710	民生費	3,094,619
配当割交付金	10,870	衛生費	1,218,321
株式等譲渡所得割交付金	12,480	労働費	15,117
法人事業税交付金	59,820	農林水産業費	156,982
地方消費税交付金	583,040	商工費	228,308
ゴルフ場利用税交付金	5,000	土木費	865,722
環境性能割交付金	8,220	消防費	324,184
地方特例交付金	27,000	教育費	1,087,193
地方交付税	1,755,000	災害復旧費	2
交通安全対策特別交付金	3,600	公債費	635,318
分担金及び負担金	152,497	諸支出金	1,432
使用料及び手数料	114,241	予備費	10,000
国庫支出金	1,024,341		
県支出金	622,003		
財産収入	13,623		
寄附金	501,001		
繰入金	701,149		
繰越金	30,000		
諸収入	217,840		
町債	275,100		

■決算状況分析主要指標（一般会計）

指 数	令和2年度	令和3年度	県内町村平均(令和2年度)
財 政 力 指 数（3 か 年 平 均）	0.64	0.63	0.52
経 常 収 支 比 率	93.4	93.5	87.0
実 質 公 債 費 比 率	△ 0.3	0.4	6.2
地方債現在高比率	159.8	156.3	143.9
積立金現在高比率	42.4	50.1	99.9
将 来 負 担 比 率	57.5	22.7	3.6

町職員

■特別職

町 長　齋　清　志　令和 2 年 10 月 28 日就任
副町長　藤　田　秀　明　令和 3 年 4 月 1 日就任
教育長　鈴　木　洋　令和 4 年 11 月 11 日就任

■一般職（令和 3 年 4 月 1 日現在）

職員数 /180 人
平均給料月額
（一般行政職・平均年齢 40 歳 8 月） /288,331 円
（技能単労職・平均年齢 56 歳 6 月） /256,000 円

議 会

議 長　岡 崎　隆　令和 3 年 5 月 6 日就任
副議長　大 沼 忠 弘　令和 3 年 5 月 6 日就任
議員定数 /15 人 [令和 3 年 5 月 1 日現在]