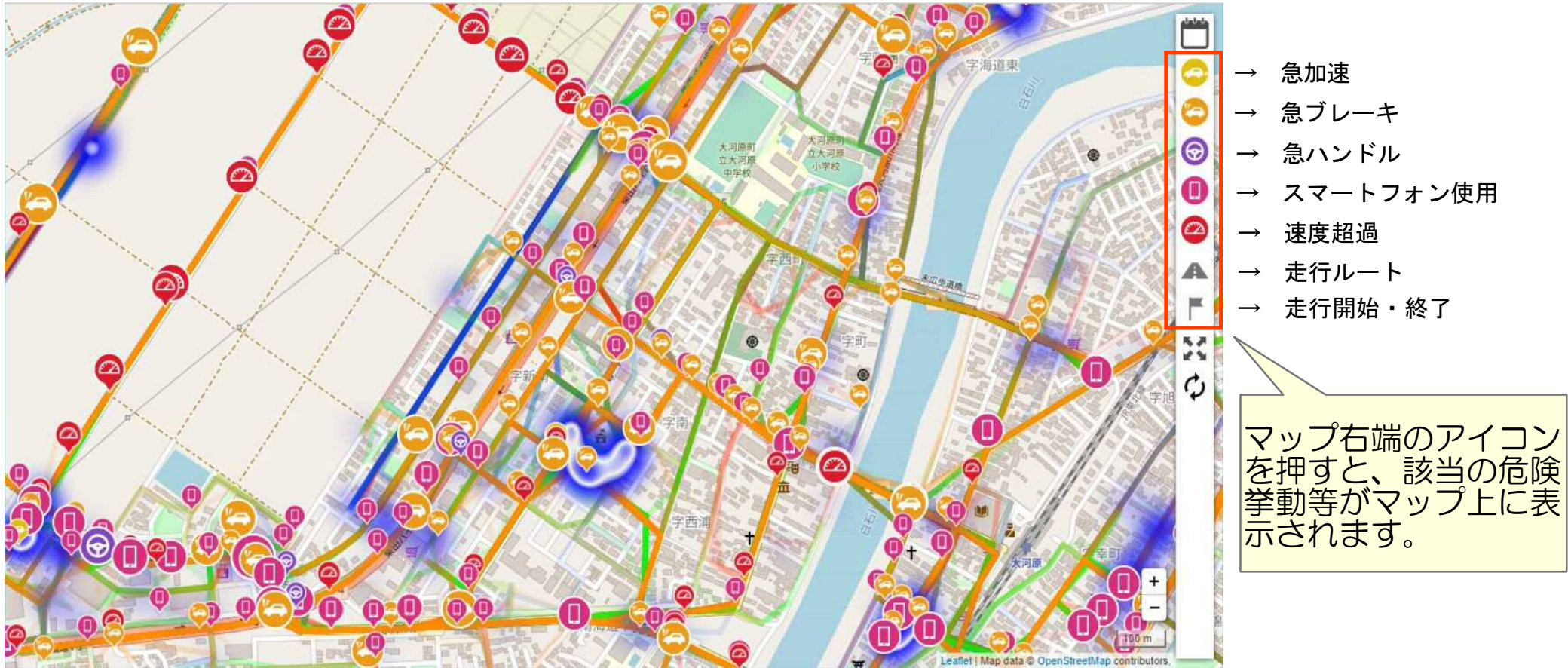


# 交通安全マップの見方



## 走行ルートの説明

オレンジ：西に向かって走行      緑：東に向かって走行  
青：北に向かって走行      赤：南に向かって走行  
色の濃淡：色が濃いほど交通量が多い

曜日指定

月 火 水 木 金 土 日

時間帯指定

早朝 朝 昼前

昼 昼過ぎ 夕方

夜 深夜 未明

地域データ

- 幼稚・保育施設
- 小学校
- 中学校
- 高等学校
- 医療施設
- 福祉施設
- 警察署
- 消防署

Leaflet | map data © OpenStreetMap contributors

マップ右端のアイコンのうち、一番上の「カレンダー」のアイコンを押すと、「曜日指定」や「時間帯指定」ができます。「地域データ」では、学校や病院など地域の施設を選択することで、マップ上に当該施設を表示することもできます。