

【大森1号溜池・大森2号溜池 ハザードマップ】

このマップは、大森1号溜池・大森2号溜池が決壊してから、10分後・20分後・30分後・40分後の浸水想定区域と、**60分間で**の**最大水深を表しています**。(40分後以降、浸水想定区域に変化はありません。)

⚠このマップは、大森1号溜池・大森2号溜池が**決壊した場合に限定し**、どのような被害となるかを想定したもので、異常気象による周辺地域の河川や水路の氾濫等は考慮していません。よって、実際の浸水区域は、ため池の貯水量、堤体の被害の程度、周辺の土地利用の変化、河川や水路の氾濫等により、異なる可能性があります。

【ため池諸元】

ため池名称:大森1号溜池

- ① 堤防の高さ: 3.5m
- ② 堤防の長さ: 42.0m
- ③ 総貯水量: 830m³

【ため池諸元】

ため池名称:大森2号溜池

- ① 堤防の高さ: 3.5m
- ② 堤防の長さ: 25.0m
- ③ 総貯水量: 300m³

【地図凡例】

- 避難場所
- 避難所(建物)
- 流水方向
- 決壊00分後** -----
ため池が決壊してから00分後の浸水ライン

【緊急連絡先】

大河原町 農政課
農業土木係
☎0224-87-6277

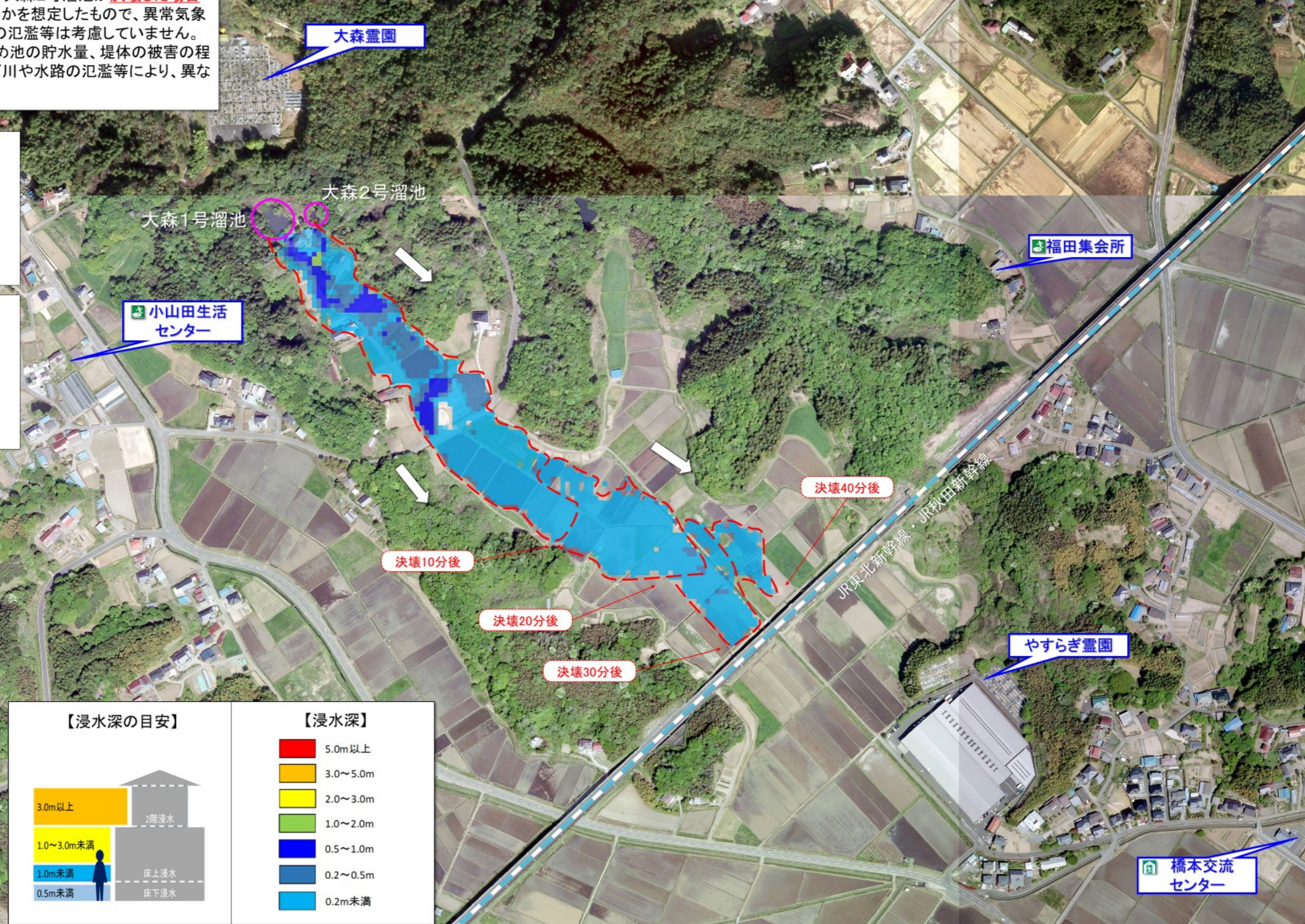
製作:大河原町
(背景図:宮城県土地改良事業団体連合会)



大森1号溜池・大森2号溜池 ハザードマップ

浸水想定区域図(60分)

【S=1/2,000】



【浸水深の目安】



【浸水深】

- 5.0m以上
- 3.0~5.0m
- 2.0~3.0m
- 1.0~2.0m
- 0.5~1.0m
- 0.2~0.5m
- 0.2m未満