

洪水・土砂ハザードマップ

凡例 (河川浸水に関わる)

白石川流域・荒川流域に毎年1,000年に1度の確率で発生する大雨を想定しています。
想定雨量：白石川流域の2日間の総雨量465.7mm

洪水はん濫により木造家屋の倒壊のおそれがある区域

河川浸水により木造家屋の倒壊のおそれがある区域

洪水深さの目安

5m以上

3m～5m未満

0.5m～3m未満

0.5m未満

※洪水深さは、想定雨量を想定し、河川浸水想定区域図に基づき算出されています。

凡例 (土砂災害に関わる)

特別警戒区域 (土石流・急傾斜地の崩壊)

警戒区域 (土石流・急傾斜地の崩壊)

凡例 (その他)

AED 主な設置場所

地下道 (アンダーパス)
※地下道 (アンダーパス) については0.5mから1m未満の浸水が想定されます。

水位観測所

カメラ画像

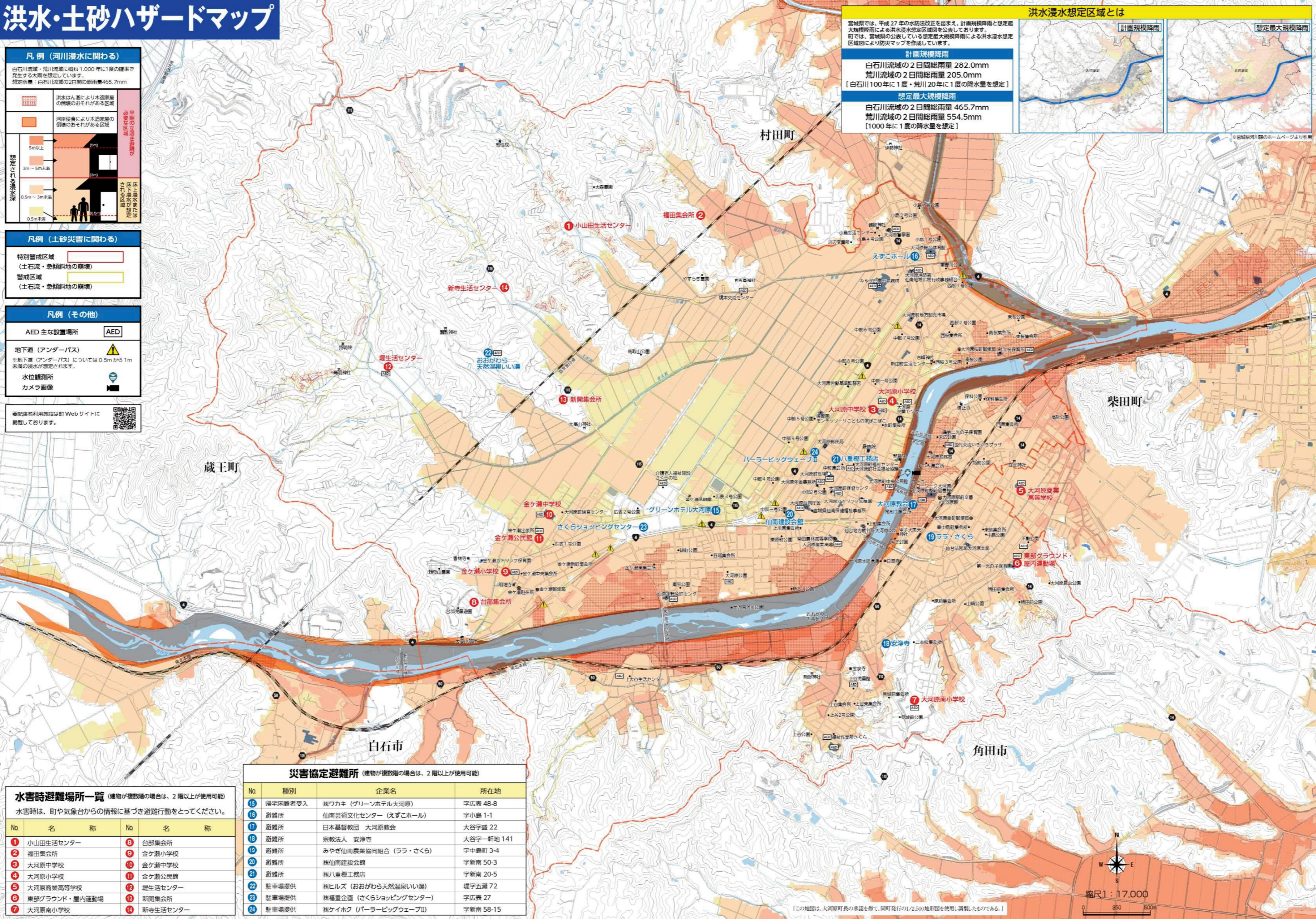
最新版の活用情報はWebサイトに掲載しております。

洪水浸水想定区域とは

空想では、平成27年の水防法改正を踏まえ、計画規模降雨と想定最大規模降雨による洪水浸水想定区域図を公表しております。
町では、空想の公表している想定最大規模降雨による洪水浸水想定区域図により防災マップを作成しています。

計画規模降雨
白石川流域の2日間総雨量 282.0mm
荒川流域の2日間総雨量 205.0mm
〔白石川100年に1度・荒川20年に1度の降水量を想定〕

想定最大規模降雨
白石川流域の2日間総雨量 465.7mm
荒川流域の2日間総雨量 554.5mm
〔1000年に1度の降水量を想定〕



水害時避難場所一覧 (建物が複数階の場合は、2階以上が使用可能)
水害時は、町や気象台からの情報に基づき避難行動をとってください。

No	名称	No	名称
1	小山田生活センター	5	台部集会所
2	福田集会所	6	金ヶ瀬小学校
3	大河原中学校	7	金ヶ瀬中学校
4	大河原小学校	8	金ヶ瀬公民館
5	大河原商業高等学校	9	新生活センター
6	東部グラウンド・屋内運動場	10	新聞集会所
7	大河原南小学校	11	新寺生活センター

災害協定避難所 (建物が複数階の場合は、2階以上が使用可能)

No	種別	企業名	所在地
15	帰宅困難者受入	狭ワカキ (グリーンホテル大河原)	字広表 48-8
16	避難所	仙南芸術文化センター (えぞこホール)	字小島 1-1
17	避難所	日本基督教団 大河原教会	大谷字盛 22
18	避難所	宗教法人 安浄寺	大谷字一軒地 141
19	避難所	みやざ山南農業協同組合 (ララ・さくら)	字中島町 3-4
20	避難所	狭山南建設会館	字新南 50-3
21	避難所	狭八重樹工務店	字新南 20-5
22	駐車場提供	狭ヒルズ (おおがわら天然温泉いり湯)	堤字五瀬 72
23	駐車場提供	狭重企画 (さくらショッピングセンター)	字広表 27
24	駐車場提供	狭ケイホク (バーラービッグウェーブII)	字新南 58-15



〔この地図は、大河原町長の承認を得て、町発行の1/2,500地形図を使用し調製したものである。〕