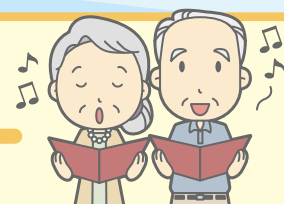


# B1



## 11 視聴覚室



映写、演奏、ダンス等防音で活用。仕切りの壁を取り除き、作品展や映像企画など多様な活用ができます。

## 12 まちづくりルーム

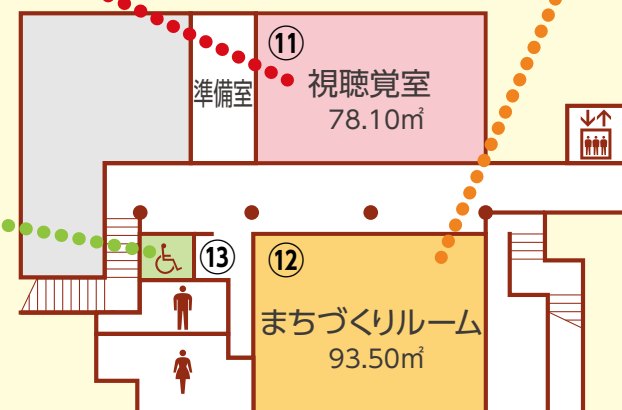


63名収容の机・イスを配備。壁面のホワイトボードを活用し、イベント練習や人材づくりの講座に活用できます。

## 13 地下トイレ



車イス専用設備。フラットな床で自動照明のトイレです。



## 施設の概要

- 施設名称
- 建築面積
- 構造・規模
- 施設の内容

大河原町にぎわい交流施設  
敷地面積／1,873㎡・建築延面積／2,194㎡  
鉄筋コンクリート造 2階建一部地下  
2階(679㎡)  
和室、研修室、創作室、にぎわいルーム食の開発室、  
にぎわいルーム交流室、放送室  
1階(1,090㎡)  
事務室、ロビー、会議室、商いルーム、観光ルーム  
地階(399㎡)  
視聴覚室(準備室)、まちづくりルーム



## 交通・アクセス

- 東北本線 大河原駅より 徒歩で5分
- 東北自動車道 村田I.Cより 車で17分
- 仙台市内より 車で50分・東北本線で35分



## 大河原町にぎわい交流施設 (中央公民館・にぎわいプラザ)

〒989-1241 宮城県柴田郡大河原町字町196番地  
TEL (0224) 53-4050・FAX (0224) 53-4051

# 大河原町 にぎわい交流施設

(中央公民館・にぎわいプラザ)

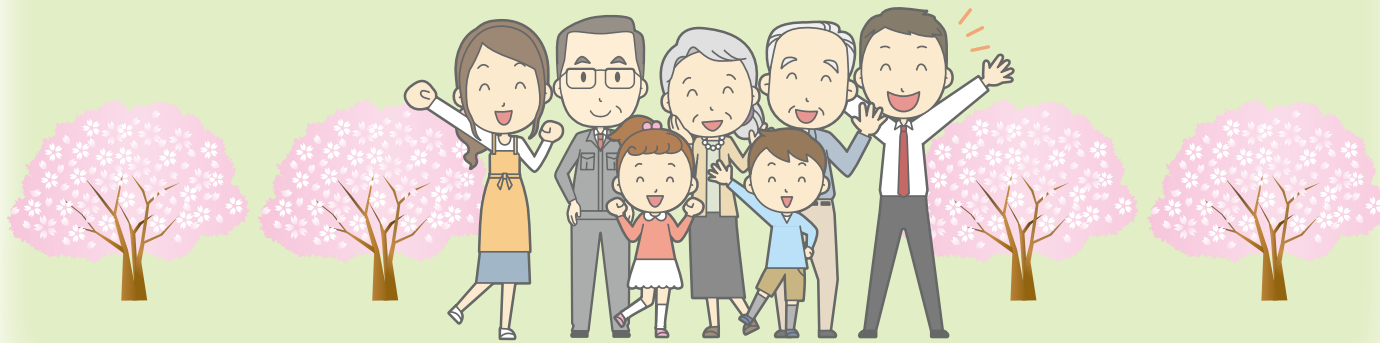




# 中央公民館が「にぎわい交流施設」へ

多様な分野の人材が集い、連携、交流をすることで町に「にぎわい」を創出する施設「大河原町にぎわい交流施設」は、生涯学習事業を行う「中央公民館」と、観光物産や地域産業の活性化を行う「にぎわいプラザ」の複合施設として平成30年10月2日にオープンしました。

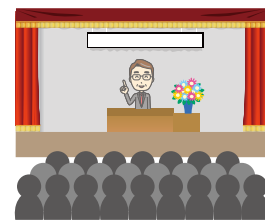
中央公民館の機能に加え、観光物産や地域産業の振興を進める事業が同じ施設内で行われ、様々な人材が集まり、連携を組み可能性が広がることで「生きがいづくり・仕事づくり・観光物産」のつながりができ、将来に向け地域に「にぎわい」を創出できる施設にしていきます。



## 大ホール



収容人数500名の、大きな集会や講演会で利用できる大ホールです。照明・音響設備もあるので、音楽会や発表会などにも活用できます。



## 3 ロビー



休憩、フリースペースとして作品展示、イベント告知などにも活用できます。



## 4 会議室



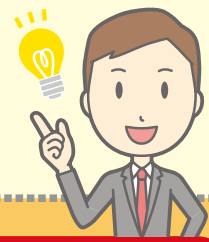
ホワイトボード設備、15名程度で利用する小会議室です。打合せや少人数の団体活動の場となります。

## 5 エレベーター



車イスのかたや高齢のかたも移動しやすく、荷物も運びやすくなります。

## 1F



### にぎわいプラザ



## 1 商いルーム

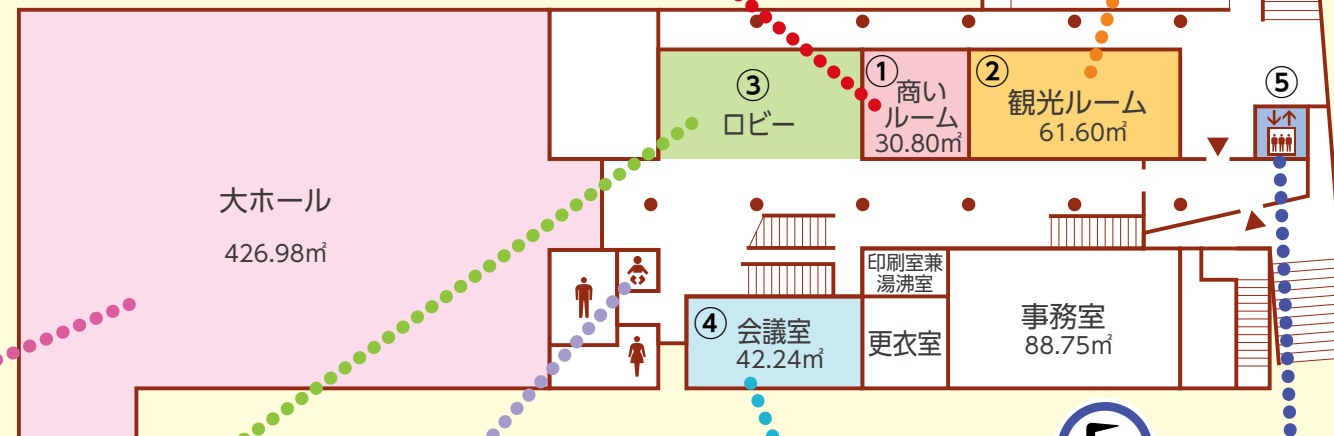


町内で起業や第二創業を目指す方を支援します。商工会の創業セミナーや起業相談日を設けて進めます。

## 2 観光ルーム



観光物産協会が移転し、観光案内や観光情報の発信、商品開発、さくらっきグッズ等物産の販売をします。



## 2F



## 6 創作室



壁の補修を実施。従前どりの活用ができます。

## 7 和室

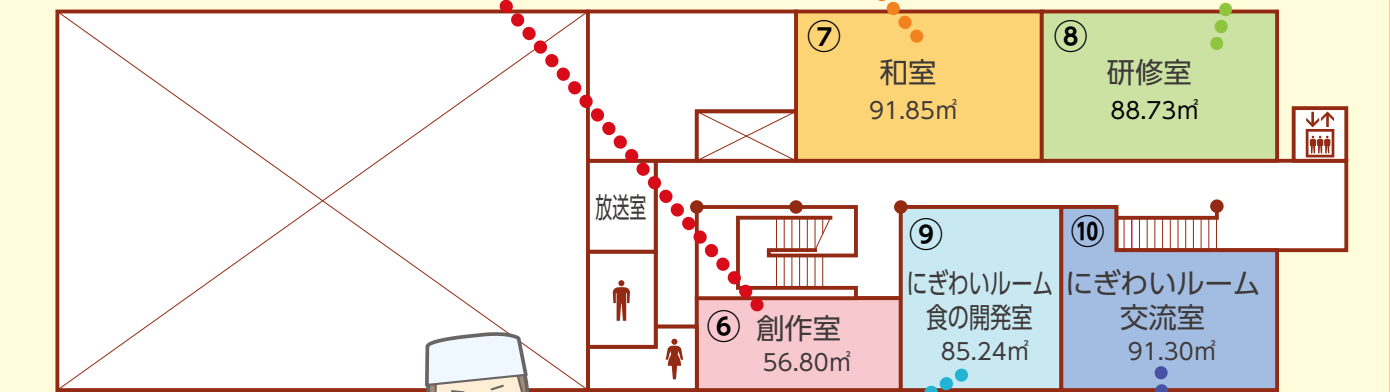


折りたたみテーブル15台、ステージ代わりのスペースもあり、発表の練習に最適です。

## 8 研修室



36名程度収容の机・イスを備えています。ホワイトボードもあり、講座、集会など幅広い活用ができます。



### にぎわいプラザ



## 9 にぎわいルーム・食の開発室



食をメインにした新メニューづくり・起業したい方の活用のほか、料理教室（収益事業不可）などに活用できます。

## 10 にぎわいルーム・交流室



36名収容の机・イスを備備。食の開発室と一緒に、食のイベントや地区や子ども会などの食事付行事ができます。

