

【試算名】 ケース1 社人研推計

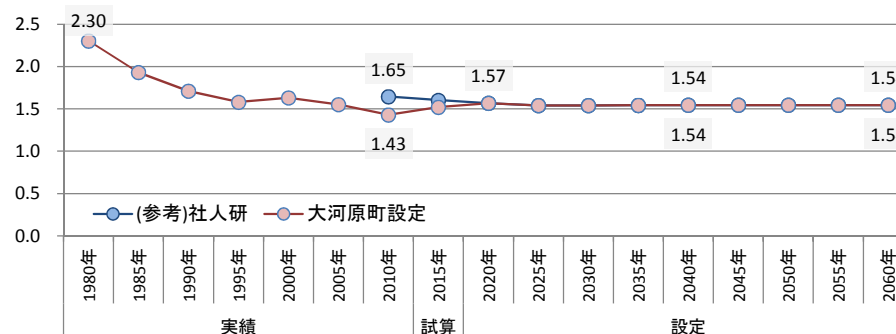
(説明) 社人研「平成25年3月推計」を基に、2015年の実績人口を入れて推計した推計

1. 出生率の設定 社人研仮定値 2040年TFR 2.07 目標人口 23,500人 【2060年】20-39歳女性人口 1,532 (人)

	実績								試算	設定							
	1980年	1985年	1990年	1995年	2000年	2005年	2010年	2015年		2020年	2025年	2030年	2035年	2040年	2045年	2050年	2055年
大河原町設定	2.30	1.93	1.71	1.58	1.63	1.55	1.43	1.52	1.57	1.54	1.54	1.54	1.54	1.54	1.54	1.54	1.54
(参考)社人研							1.65	1.60	1.57	1.54	1.54	1.54	1.54	1.54	1.54	1.54	1.54
0-4歳人口	1,597	1,465	1,217	1,117	1,202	1,221	1,121	1,041	989	911	866	818	764	719	670	608	571

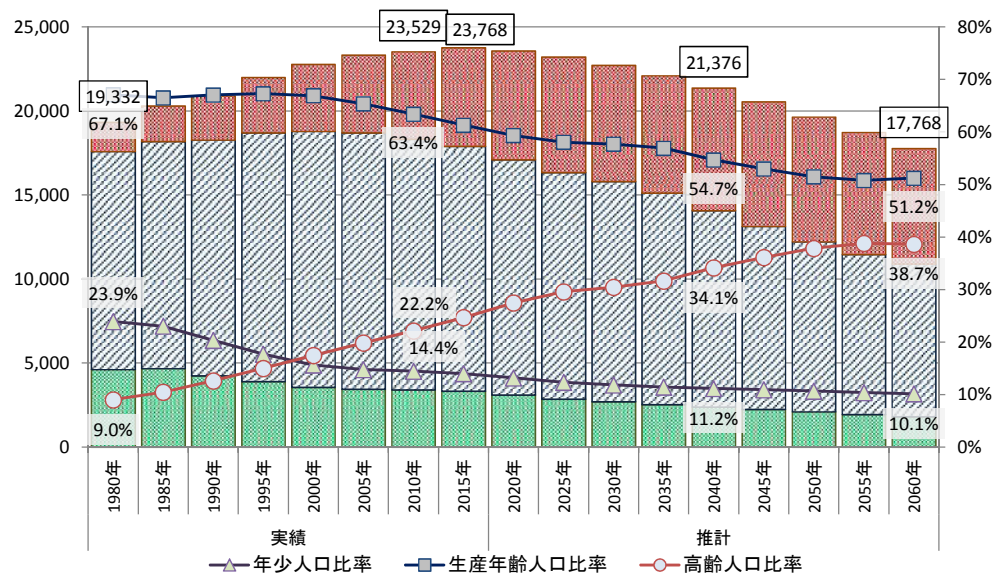
2. 純社会移動率の設定

- 1. 自立期の純社会移動率の設定 社人研仮定値
- 2. 現役期の純社会移動率の設定 社人研仮定値
- 3. 熟年期・長寿期の純社会移動率の設定 社人研仮定値



3. 推計結果

	総人口 (人)	年少人口 (人)	生産年齢 人口(人)	高齢人口 (人)	年少人口 比率	生産年齢 人口比率	高齢人口 比率	合計特殊 出生率
実績								
1980年	19,332	4,620	12,970	1,742	23.9%	67.1%	9.0%	2.30
1985年	20,305	4,676	13,504	2,125	23.0%	66.5%	10.5%	1.93
1990年	20,901	4,249	14,017	2,635	20.3%	67.1%	12.6%	1.71
1995年	21,995	3,896	14,799	3,300	17.7%	67.3%	15.0%	1.58
2000年	22,767	3,557	15,234	3,976	15.6%	66.9%	17.5%	1.63
2005年	23,335	3,446	15,255	4,634	14.8%	65.4%	19.9%	1.55
2010年	23,529	3,397	14,920	5,212	14.4%	63.4%	22.2%	1.43
2015年	23,768	3,329	14,575	5,864	14.0%	61.3%	24.7%	1.52
推計								
2020年	23,576	3,107	13,991	6,477	13.2%	59.3%	27.5%	1.57
2025年	23,213	2,865	13,478	6,870	12.3%	58.1%	29.6%	1.54
2030年	22,720	2,695	13,108	6,917	11.9%	57.7%	30.4%	1.54
2035年	22,108	2,529	12,585	6,994	11.4%	56.9%	31.6%	1.54
2040年	21,376	2,385	11,692	7,298	11.2%	54.7%	34.1%	1.54
2045年	20,539	2,242	10,882	7,415	10.9%	53.0%	36.1%	1.54
2050年	19,647	2,098	10,114	7,435	10.7%	51.5%	37.8%	1.54
2055年	18,733	1,946	9,517	7,270	10.4%	50.8%	38.8%	1.54
2060年	17,768	1,802	9,098	6,868	10.1%	51.2%	38.7%	1.54



※1985年～2010年の合計特殊出生率に関しては、厚労省・人口動態特殊報告よりベイズ推計値

何も施策を講じない場合の人口推計（～2060年まで）

【試算名】独自1 出生率=2040年2.07（移動あり）

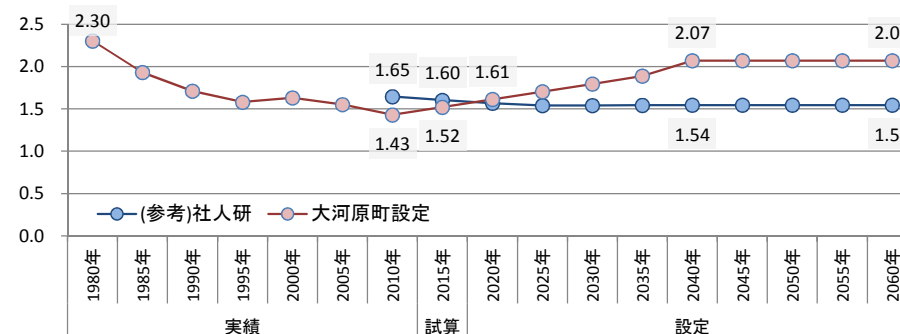
（説明） 2040年のTFR=2.07（人口置換水準・純社会移動率=あり）

1. 出生率の設定 2040年TFR 2040年TFR 2.07 目標人口 23,500人 【2060年】20-39歳女性人口 1,854（人）

	実績							試算	設定								
	1980年	1985年	1990年	1995年	2000年	2005年	2010年		2015年	2020年	2025年	2030年	2035年	2040年	2045年	2050年	2055年
大河原町設定	2.30	1.93	1.71	1.58	1.63	1.55	1.43	1.52	1.61	1.70	1.80	1.89	2.07	2.07	2.07	2.07	2.07
(参考)社人研							1.65	1.60	1.57	1.54	1.54	1.54	1.54	1.54	1.54	1.54	1.54
0-4歳人口	1,597	1,465	1,217	1,117	1,202	1,221	1,121	1,041	1,016	1,009	1,009	1,004	1,041	1,000	957	908	894

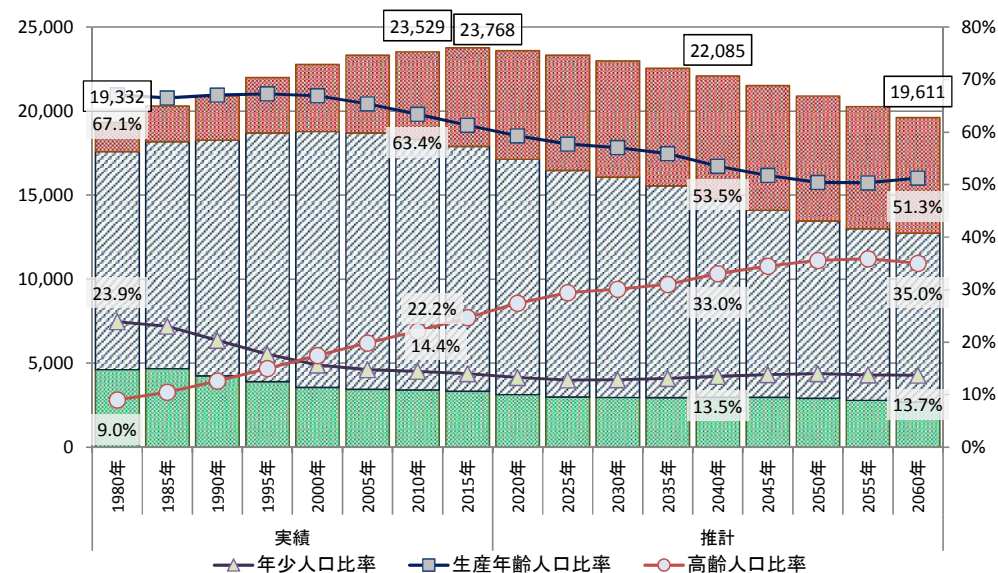
2. 純社会移動率の設定

- 1. 自立期の純社会移動率の設定 社人研仮定値
- 2. 現役期の純社会移動率の設定 社人研仮定値
- 3. 熟年期・長寿期の純社会移動率の設定 社人研仮定値



3. 推計結果

	総人口 (人)	年少人口 (人)	生産年齢 人口(人)	高齢人口 (人)	年少人口 比率	生産年齢 人口比率	高齢人口 比率	合計特殊 出生率
1980年	19,332	4,620	12,970	1,742	23.9%	67.1%	9.0%	2.30
1985年	20,305	4,676	13,504	2,125	23.0%	66.5%	10.5%	1.93
1990年	20,901	4,249	14,017	2,635	20.3%	67.1%	12.6%	1.71
1995年	21,995	3,896	14,799	3,300	17.7%	67.3%	15.0%	1.58
2000年	22,767	3,557	15,234	3,976	15.6%	66.9%	17.5%	1.63
2005年	23,335	3,446	15,255	4,634	14.8%	65.4%	19.9%	1.55
2010年	23,529	3,397	14,920	5,212	14.4%	63.4%	22.2%	1.43
2015年	23,768	3,329	14,575	5,864	14.0%	61.3%	24.7%	1.52
2020年	23,603	3,134	13,991	6,477	13.3%	59.3%	27.4%	1.61
2025年	23,336	2,988	13,478	6,870	12.8%	57.8%	29.4%	1.70
2030年	22,983	2,958	13,108	6,917	12.9%	57.0%	30.1%	1.80
2035年	22,550	2,946	12,610	6,994	13.1%	55.9%	31.0%	1.89
2040年	22,085	2,978	11,809	7,298	13.5%	53.5%	33.0%	2.07
2045年	21,516	2,968	11,133	7,415	13.8%	51.7%	34.5%	2.07
2050年	20,898	2,921	10,542	7,435	14.0%	50.4%	35.6%	2.07
2055年	20,269	2,792	10,207	7,270	13.8%	50.4%	35.9%	2.07
2060年	19,611	2,690	10,053	6,868	13.7%	51.3%	35.0%	2.07



※1985年～2010年の合計特殊出生率に関しては、厚労省・人口動態特殊報告よりベイズ推計値

総合戦略の施策を講じた場合の人口推計（～2060年まで）合計特殊出生率向上＋社会移動