

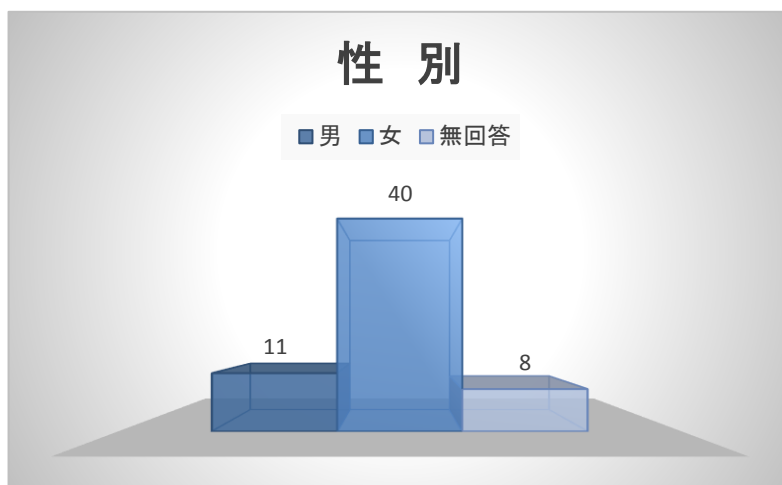
デマンドタクシー利用者アンケート(施設編)

資料5

アンケート配布場所:いきいきプラザ・駅前図書館・中央公民館・金ヶ瀬公民館・総合体育館・社会福祉協議会・町民係窓口
回収:59枚

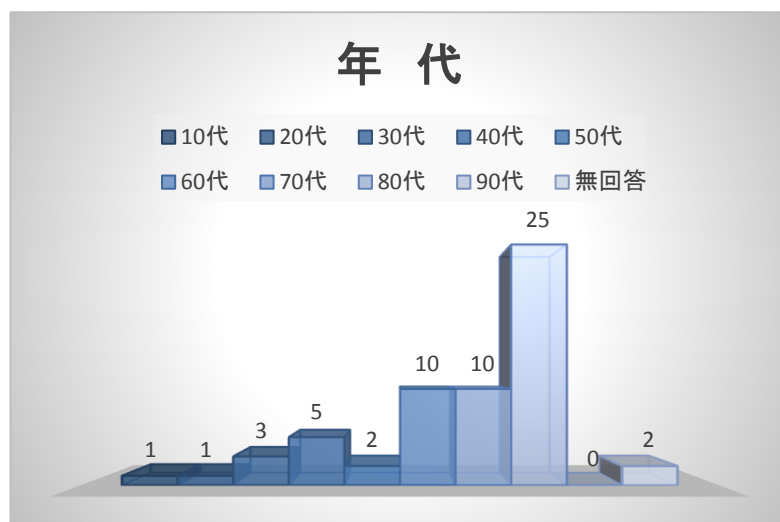
1.あなたの性別は。

①	男	11
②	女	40
③	無回答	8
合計		59



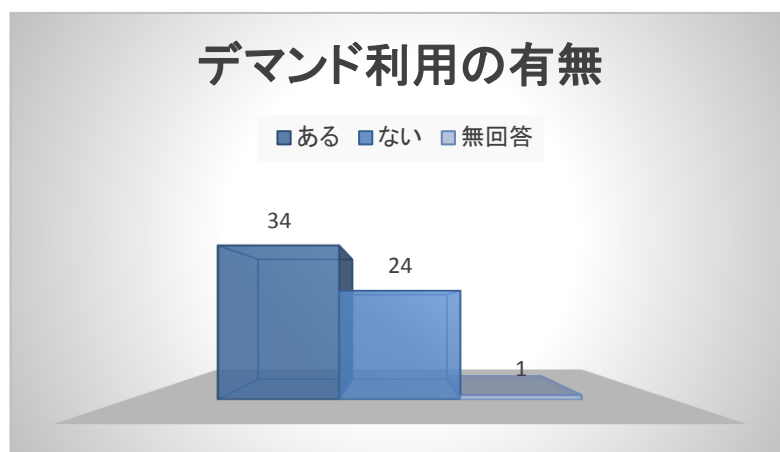
2.あなたの年齢どの年代に入りますか。

①	10代	1
②	20代	1
③	30代	3
④	40代	5
⑤	50代	2
⑥	60代	10
⑦	70代	10
⑧	80代	25
⑨	90代	0
⑩	無回答	2
合計		59



3.デマンドタクシーを利用したことがありますか。

①	ある	34
②	ない	24
③	無回答	1
合計		59



4.運行間隔は30分と1時間どちらがよいですか。

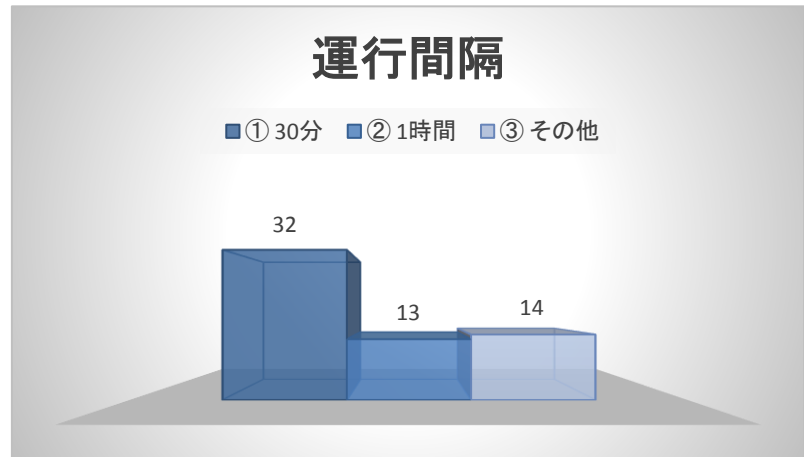
①	30分	32
②	1時間	13
③	その他	14
合計		59

30分

(長所:短い時間で目的地に着ける。短所時間が短く乗合の人数を乗せられない。)

1時間

(長所:ゆっくり乗り降りできる。多くの予約が入られる。短所:車に乗っている時間が長い。)



5.キャンセルを少なくするにはどのようにすればよいと思いますか。

①商工会との連携(買い物時に特典)	13
②病院やショッピングセンターなどの定期便をつくる	29
③予約を確実にするために3日前からにする。	6
④一人当たりの利用を制限する。(週3日程度)	8
⑤キャンセル時の即時連絡の徹底・PR	13
⑥その他	2
合計	71

キャンセルを少なくするには

- ①商工会との連携(買い物時に特典)
- ②病院やショッピングセンターなどの定期便をつくる
- ③予約を確実にするために3日前からにする。
- ④一人当たりの利用を制限する。(週3日程度)

