

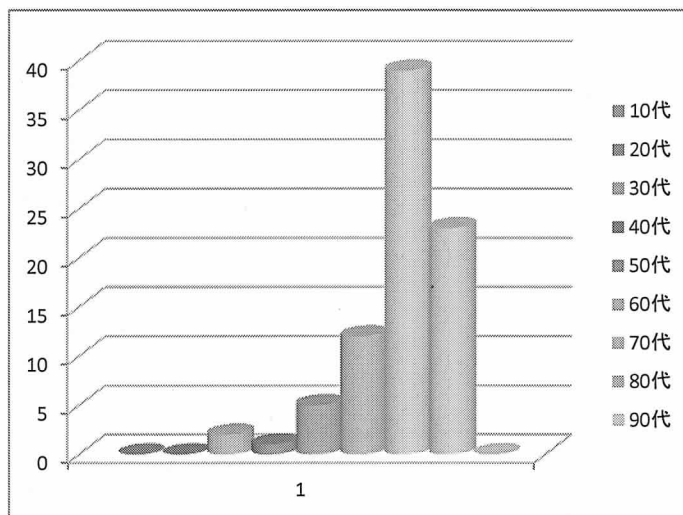
## デマンドタクシー利用者アンケート調査結果

### 【調査内容】

配布期間：平成24年12月10日～12月28日  
 配布方法：デマンドタクシー乗車時及び予約センター窓口  
 回収期間：平成24年12月10日～25年1月31日まで  
 回収方法：返信用封筒・デマンドタクシー乗車時・予約センター窓口  
 配布枚数：174枚  
 回収数：82枚 回収率 47.1%

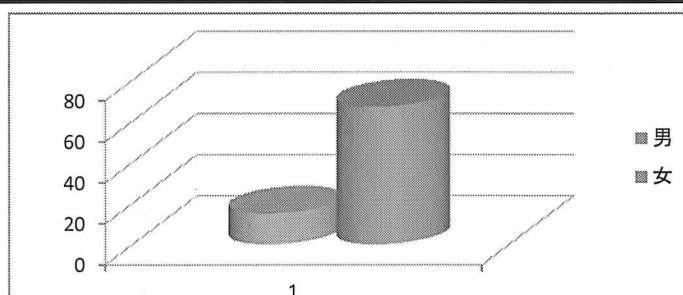
#### 1.あなたの年齢はいくつですか

①	10代	0	0.0 %
②	20代	0	0.0 %
③	30代	2	2.4 %
④	40代	1	1.2 %
⑤	50代	5	6.1 %
⑥	60代	12	14.6 %
⑦	70代	39	47.6 %
⑧	80代	23	28.0 %
⑨	90代	0	0.0 %
計		82	100.0 %



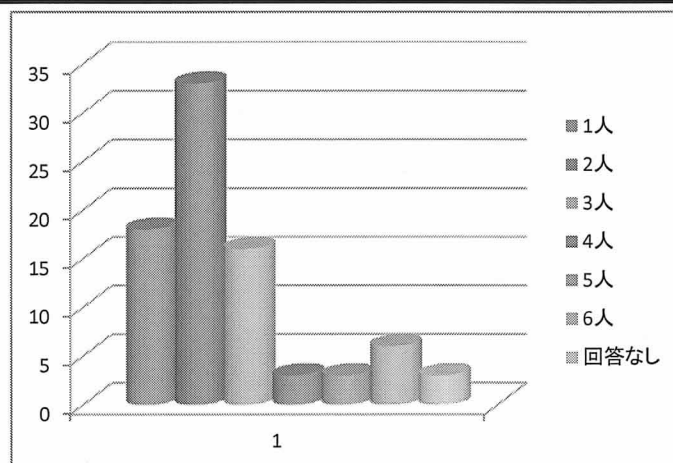
#### 2.あなたの性別は

①	男	15	18.3 %
②	女	67	81.7 %
計		82	100.0 %



#### 3.あなたの家族は

①	1人	18	22.0 %
②	2人	33	40.2 %
③	3人	16	19.5 %
④	4人	3	3.7 %
⑤	5人	3	3.7 %
⑥	6人	6	7.3 %
⑦	回答なし	3	3.7 %
計		82	100.0 %

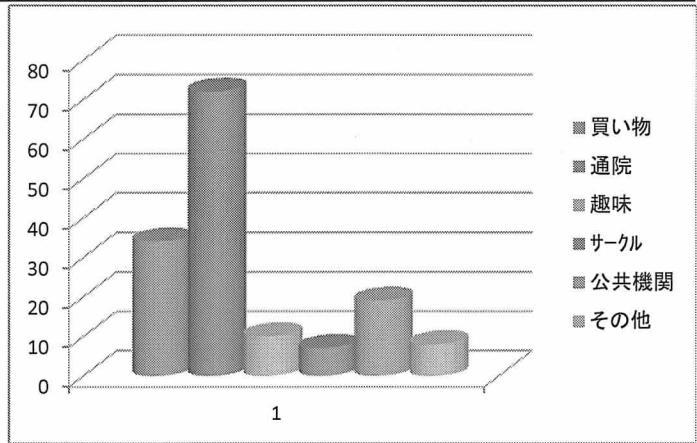


4.あなたの居住地域は

住吉	2	上町	3	新田町	2	稗田前	1	一軒地	1
堤	3	南原前	5	原前	2	小島	1	新田町	1
上谷	10	保料前	2	丑越	2	中島	2	無回答	11
桜	6	錦町	5	本町	5	上川	1		
中町	4	東桜	1	西原	3	尾形丁	1		
幸町	4	金ヶ瀬	2	福田	1	緑町	1		

5.主な利用目的(複数回答)

①	買い物	34	22.7 %
②	通院	72	48.0 %
③	趣味	10	6.7 %
④	サークル	7	4.7 %
⑤	公共機関	19	12.7 %
⑥	その他	8	5.3 %
計		150	100.0 %



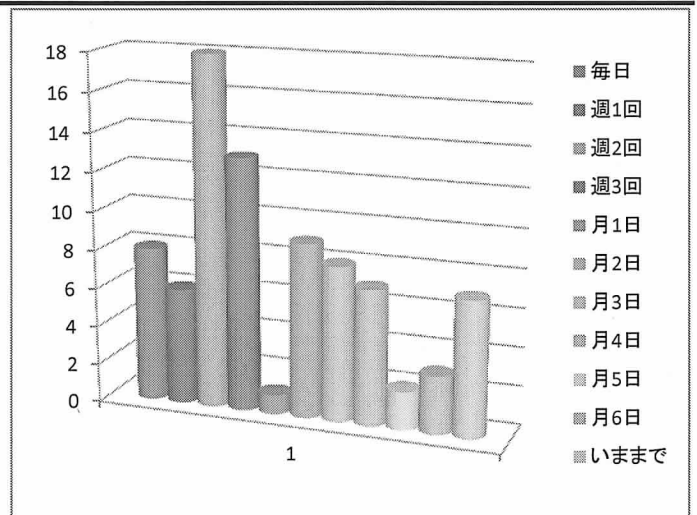
6. 主な利用場所

別紙ランドマーク

7.利用回数

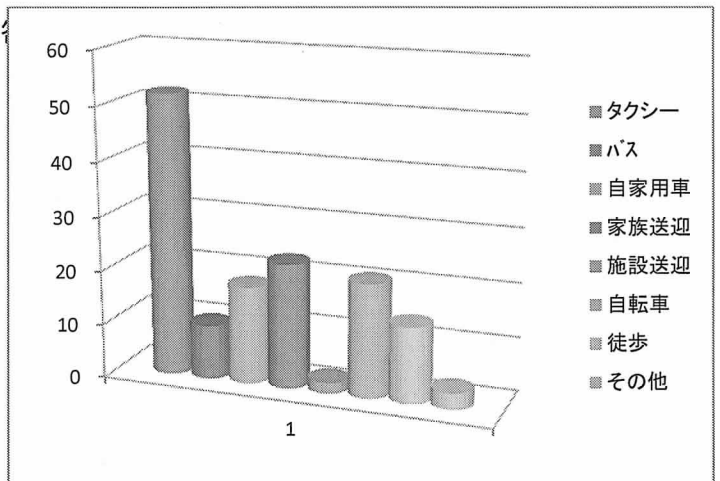
①	毎日	8	9.8 %
②	週1回	6	7.3 %
③	週2回	18	22.0 %
④	週3回	13	15.9 %
⑤	月1日	1	1.2 %
⑥	月2日	9	11.0 %
⑦	月3日	8	9.8 %
⑧	月4日	7	8.5 %
⑨	月5日	2	2.4 %
⑩	月6日	3	3.7 %
⑪	いままで	7	8.5 %
計		82	100.0 %

いままで 1回2人  
2回3人  
8回1人  
12回1人



8. デマンドタクシー運行前何で外出していたか(複数回答)

①	タクシー	52	36.4 %
②	バス	10	7.0 %
③	自家用車	18	12.6 %
④	家族送迎	23	16.1 %
⑤	施設送迎	2	1.4 %
⑥	自転車	21	14.7 %
⑦	徒歩	14	9.8 %
⑧	その他	3	2.1 %
計		143	100.0 %



## 9.改善していただきたいこと

- |  |   |
|--|---|
| 1 行きは良いが、帰りは1時間位待つので、何とかならないか                | 4 |
| 2 時間延長していただきたい                               | 2 |
| 3 何時の便でも希望する便に利用できるようにしていただきたい。              |   |
| 4 午前10時便が、一杯で断られることが、最近多くなった                 |   |
| 5 人数が多くなると断られることがあるので、乗車出来るようにしていただきたい       |   |
| 6 運行回数を多くしていただきたい                            |   |
| 7 8時~9時代は混み合うので改善していただきたい                    |   |
| 8 午後4時以降6時位までの運行望む、料金は上がってもいい                |   |
| 9 時間のズれる時が、たまにある。                            |   |
| 10 方向を考えて配車していただきたい。                         |   |
| 11 ワゴン車に一人の時もあるので、効率の良い運用をお願いしたい             |   |
| 12 ワゴン車乗降時踏み台を出して頂くと助かる                      |   |
| 13 ステップが高くて乗降困難である                           |   |
| 14 ステップが高いので、もう一段あると楽だと思う                    |   |
| 15 高齢者は、予約手順で戸惑うことが多いので、センター側から手順良く聞いていただきたい |   |
| 16 大雪の時、遅れがひどすぎる。何とか対策を講じて欲しい                |   |
| 17 予約時間を8分位過ぎても希望の時間に入れて欲しい                  |   |

## 10.その他感想等

- |   |    |
|---|----|
| 1 感謝してます。続けていただきたい                          | 38 |
| 2 土日運行していただきたい                              | 18 |
| 3 安いので助かる                                   | 2  |
| 4 受付の方運転手の方とても親切だ                           | 4  |
| 5 町外(近隣町)位まで行ってもらいたい。                       | 2  |
| 6 もう少し料金が高くてもいいと思う                          |    |
| 7 受付の方に大変お世話になっている                          |    |
| 8 同じ場所にデマンド利用者が待ってたが、30分後だった。寒い時期なので考慮してほしい |    |
| 9 利用者が少ないと廃止になるのではと心配です                     |    |
| 10 タクシーよりも時間のずれが少なく低料金で利用できるの、高齢者にはとてもいい    |    |
| 11 体が不自由なので、近い場所でも利用するので、申し訳なく思っている         |    |
| 12 家で待っていれるので、大変助かります                       |    |
| 13 乗客が私一人のときもあり申し訳なく思うときもある。何人かと一緒でも有難い。    |    |
| 14 シートベルトの脱着が理解しにくい                         |    |
| 15 巡回バスも走らせていただきたい                          |    |
| 16 町内を走るバスは必要ない                             |    |
| 17 外出するのに便利になった                             |    |
| 18 今まで参加できなかった催事への参加が出来るようになり、今後も利用したい。     |    |
| 19 回数券が、車内で買えるので便利です。                       |    |
| 20 女性のドライバーの方とても親切だ                         |    |
| 21 接客態度など非常に立派である                           |    |
| 22 自動ドアにさせていただくと、運転する方も楽ではないか               |    |
| 23 フローラ桜に行くとき沼辺はいけないので、タクシーにした              |    |