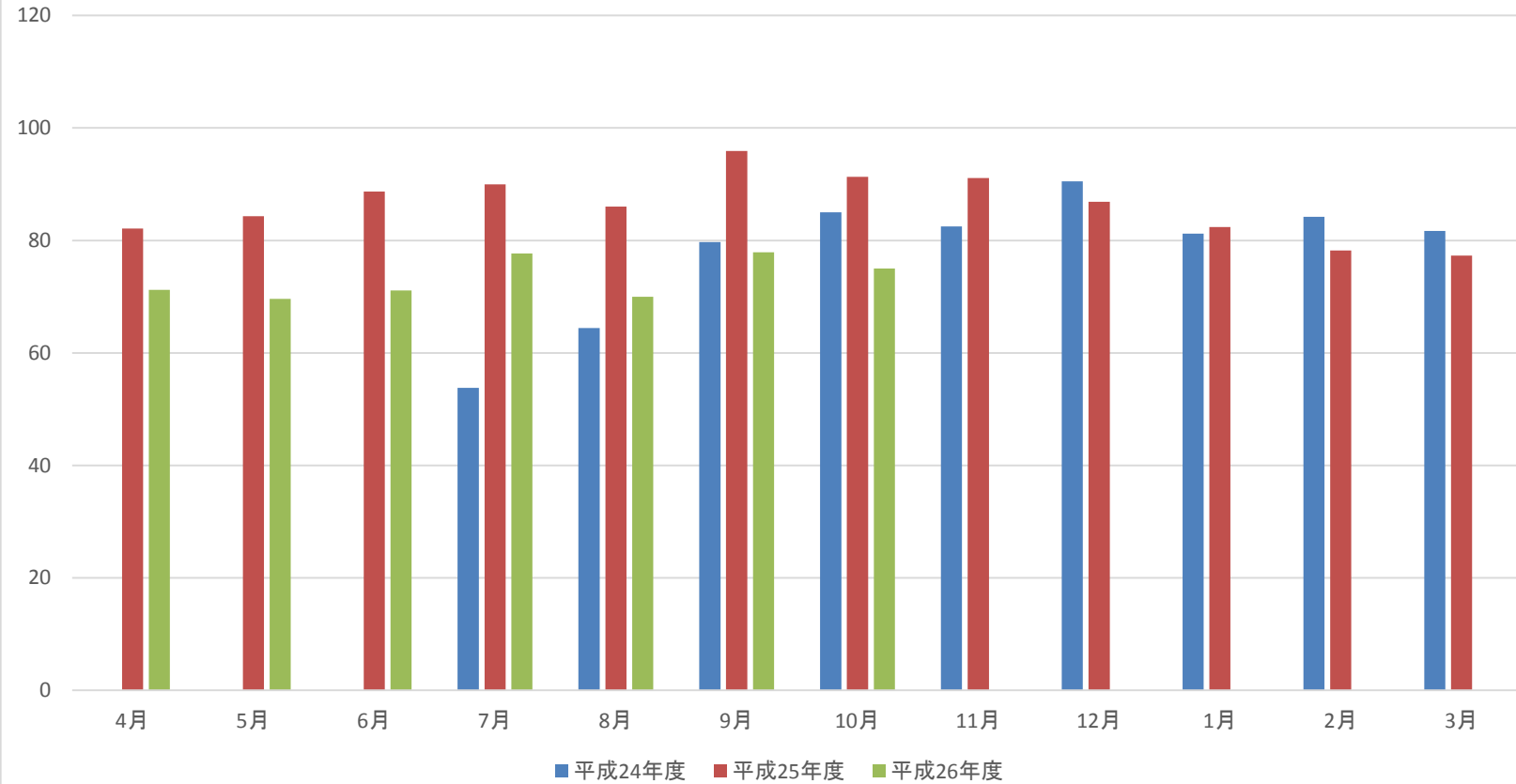


月別日平均利用者数



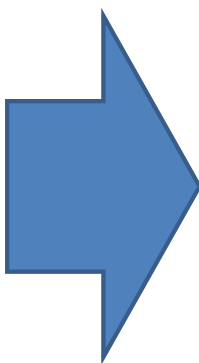
<p>利用傾向</p>	<p>平成24年7月の運行開始以来、平成26年3月まで利用者は増加傾向にあったが、平成26年4月から減少に転じた。その原因としては、複数考えられ、 ①料金が定額のため、長距離での利用が徐々に増え30分間という運行間隔での乗合いが窮屈になってきたこと。 ②常連の利用者を中心に予約の際1週間分まとめて予約することが増え、予約が多い便が埋まってしまい、新規の利用者が間近になってからの予約が取りにくい状況が生まれていること。 ③年々利用者の年齢が高齢化しており、一人当たりの乗車に時間を要していると思われること。 ④特定の便への予約が集中することにより、利用したい便が取れないことが多くなり、利用者が離れている可能性があること。</p>
-------------	--

<p>利用者増加のための対策案</p>	<p>30分という運行間隔を一部見直す。 例えば、ワゴン車2台を遠距離中心とし間隔を45分とする。小型車2台は近距離中心とする。</p>
---------------------	---

○ランドマーク別乗降順位

【降車順位】(目的地)

H26/10月		
乗車順位	ランドマーク名	利用回数
1	フォルテ	108
2	みやぎ県南中核	101
3	大河原整形外科医院	87
4	さくらの杜診療所	52
5	水戸眼科医院	44
6	JR大河原駅	43
7	中央公民館	29
8	大河原町役場	24
9	さくら内科消化器科医院	20
9	福祉作業所さくら	20
11	庄司クリニック	19
12	平井内科医院	17
13	えんどう歯科医院	15
13	安藤医院	15
13	甘糟医院	15
16	七十七銀行大河原支店	12
16	みやぎ生協	12
18	元さくら皮膚科	11
19	かわち医院	10
19	オーガ駅ビル	10



【乗車順位】(自宅以外の乗車地)

H26/10月		
乗車順位	ランドマーク名	利用回数
1	フォルテ	121
2	デマンドタクシー予約センター	65
3	みやぎ県南中核病院	52
4	大河原整形外科医院	35
5	庄司クリニック	30
6	福祉作業所さくら	24
7	みやぎ生協	17
8	世代交流いきいきプラザ	15
9	金ヶ瀬カトリック保育園	14
9	ファミリーマート見城前店	14
11	セブンイレブン駅前店	12
12	ベガサス薬局(さくらの杜診療所)	11
13	カワチ薬品	10
13	元さくら皮膚科	10
15	老人保健施設さくらの杜	8
15	アラカワ毛糸店	8
17	水戸眼科医院	7
17	Aコープ大河原店	7
19	七十七銀行大河原支店	6
19	元気市場アサノ	6

凡例
医療機関
小売店
公共的施設
福祉施設

◎利用者別実績

区分	乗車内訳					運賃						
	大人	小中	未就学児	障害者	乗車人数計	現金				回数券	合計	
						大人	小中	障害者	現金計			
24年度	7月	775	12	30	313	1,130	91,800	1,200	31,300	124,300	140,700	265,000
	8月	978	21	96	387	1,482	93,000	2,100	38,700	133,800	200,400	334,200
	9月	1,073	19	66	357	1,515	96,900	1,900	35,700	134,500	225,000	359,500
	10月	1,226	50	109	486	1,871	113,700	5,000	48,600	167,300	254,100	421,400
	11月	1,203	33	78	419	1,733	87,000	3,300	41,900	132,200	273,900	406,100
	12月	1,167	24	97	432	1,720	84,000	2,400	43,200	129,600	266,100	395,700
	1月	1,024	23	99	396	1,542	58,500	2,300	39,600	100,400	248,400	348,800
	2月	1,041	28	102	428	1,599	86,400	2,800	42,800	132,000	225,900	357,900
	3月	1,059	22	94	458	1,633	70,800	2,200	45,800	118,800	246,900	365,700
	24年度計	9,546	232	771	3,676	14,225	782,100	23,200	367,600	1,172,900	2,081,400	3,254,300
割合	67.1%	1.6%	5.4%	25.8%	100%					回数券使用割合	64.0%	1人当り 単価(円) 228.8
25年度	4月	1,075	2	88	559	1,724	70,800	200	55,900	126,900	251,700	378,600
	5月	1,125	3	86	556	1,770	68,700	300	55,600	124,600	268,800	393,400
	6月	1,152	22	89	511	1,774	81,000	2,200	48,200	131,400	267,500	398,900
	7月	1,276	41	110	552	1,979	98,100	4,100	51,800	154,000	288,100	442,100
	8月	1,220	34	91	547	1,892	110,400	3,400	51,900	165,700	258,400	424,100
	9月	1,181	54	113	475	1,823	82,200	5,400	44,600	132,200	275,000	407,200
	10月	1,355	52	114	487	2,008	98,400	5,200	45,300	148,900	311,500	460,400
	11月	1,195	43	86	497	1,821	85,500	4,300	46,700	136,500	276,000	412,500
	12月	1,144	19	68	420	1,651	94,800	1,900	39,200	135,900	251,200	387,100
	1月	1,054	16	74	421	1,565	71,700	1,600	39,200	112,500	247,400	359,900
	2月	988	9	67	421	1,485	73,200	900	39,300	113,400	226,000	339,400
	3月	1,033	16	71.0	426	1,546	72000	1600.0	39,400	113,000	241100.0	354,100
	25年度計	13,798	311	1,057	5,872	21,038	1,006,800	31,100	557,100	1,595,000	3,162,700	4,757,700
割合	65.6%	1.5%	5.0%	27.9%	100%					回数券使用割合	66.5%	1人当り 単価(円) 226.1
26年度	4月	1,026	20	44	406	1,496	62,100	2,000	37,300	101,400	242,100	343,500
	5月	947	16	26	402	1,391	60,900	1,600	38,100	100,600	225,300	325,900
	6月	1,027	21	21	425	1,494	75,000	2,100	39,000	116,100	261,800	377,900
	7月	1,175	31	40	463	1,709	88,800	3,100	43,400	135,300	266,600	401,900
	8月	1,010	29	32	399	1,470	75,900	2,900	37,300	116,100	227,600	343,700
	9月	1,128	19	41	369	1,557	86,400	1,900	34,000	122,300	254,900	377,200
	10月	1,177	24	46	404	1,651	88,200	2,400	37,200	127,800	267,200	395,000
	26年度計	7,490	160	250	2,868	10,768	537,300	16,000	266,300	819,600	1,745,500	2,565,100

○男女別割合

区分	男	女
24年度平均	18.5	81.5
25年度平均	17.9	82.1
4月	15.8	84.2
5月	16.6	83.4
6月	17.2	82.8
7月	14.0	86.0
8月	16.1	83.9
9月	14.1	85.9
10月	14.1	85.9
26年度平均	15.4	84.6

○年代別利用状況

区分	～10代	20代	30代	40代	50代	60代	70代	80代	90代～
24年度平均	0.9%	1.4%	1.7%	0.7%	8.8%	13.8%	37.2%	34.2%	1.2%
25年度平均	0.9%	2.2%	1.8%	0.6%	8.2%	12.3%	34.0%	38.3%	1.7%
4月	0.1%	2.0%	1.8%	0.4%	8.1%	8.3%	34.4%	43.5%	1.4%
5月	0.3%	1.3%	2.8%	0.5%	8.2%	9.5%	32.7%	43.2%	1.5%
6月	0.1%	0.7%	1.4%	2.9%	7.3%	8.2%	32.9%	44.4%	2.1%
7月	0.1%	0.4%	2.0%	2.7%	7.3%	9.2%	32.8%	43.9%	1.6%
8月	0.5%	1.1%	1.8%	1.7%	5.4%	10.4%	33.4%	44.0%	1.7%
9月	0.3%	0.5%	2.0%	2.7%	6.3%	11.1%	30.2%	46.1%	0.8%
10月	0.5%	0.7%	3.1%	0.3%	8.6%	11.5%	30.2%	43.4%	1.7%
26年度平均	0.3%	1.0%	2.1%	1.6%	7.3%	9.7%	32.4%	44.1%	1.5%

年齢別利用者割合の推移

