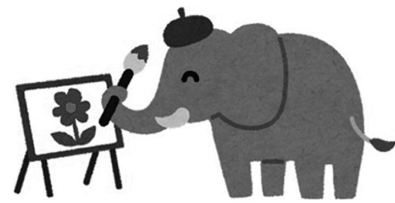
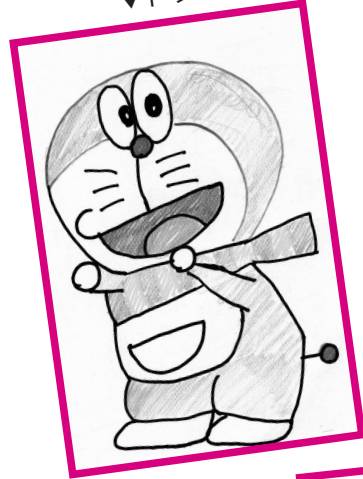


だれでも イラストレーター

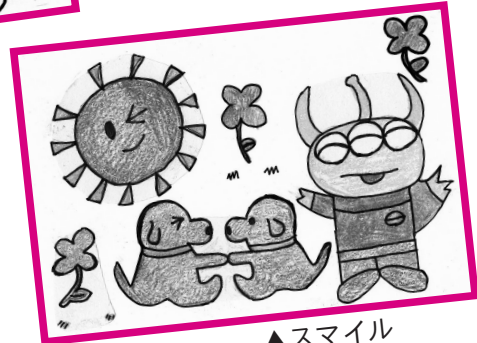


毎月6人に500円の図書カードをプレゼント!!

▼ドラパパ



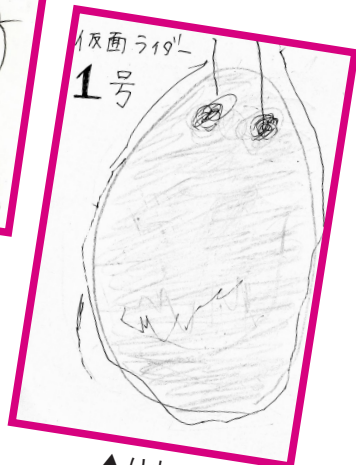
▼chile



▲スマイル



▲りゅあん



▲りお



▲MASA

イラストを描いたハガキに「住所・氏名・ペンネーム」を忘れずに記入してね!

アートの 種まき

えずこせいじん祝賀祭!

3月4日(土)・5日(日)

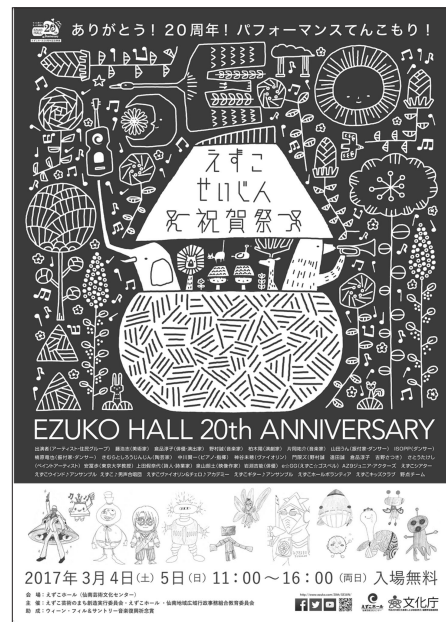
午前11時～午後4時(両日)開催

えずこホールは今年度20周年を迎えました。それを記念して、「えずこせいじん博覧祭」と題し、各種コミュニティ・プログラムを仙南圏域各地で展開してきました。小さな子どもたち向けのものから60歳以上の皆さんを対象にしたプログラム、そして、なかなかホールに足を運ばない方々に向けたものなど、仙南地域に住むたくさんの方が楽しく参加していただけるプログラムとしてホール内外で実施しました。

そして、3月4・5日、記念事業の締めくくりとして、「えずこせいじん祝賀祭」を開催します。

えずこホールゆかりのアーティストが20人以上、えずこホールの住民創造グループ200人以上が参加し、20年に一度のお祭りとして開催。全館、広場、中庭まで使って、パフォーマンス、展示、トーク、ワークショップ、屋台、焚火、カフェなどを繰り広げます。そして、なんと入場無料! あっちに行ったり、こっちに来たり、飲みながら、食べながらあれやこれや目一杯楽しんでください。百花繚乱! えずこせいじんパワー全開、満開の2日間10時間にわたる祝賀祭。出入りは自由です。ぜひご来場ください。お見逃しなく。

<http://www.ezuko.com/20th/SEIJIN/>



問えずこホール ☎ 0224-52-3004

☑町内各施設の環境放射線測定結果

(測定日:2/1～2/9 単位:μSv/h)

施設名	測定結果	施設名	測定結果
大河原小学校	0.07	西桜2号公園	0.07
金ヶ瀬小学校	0.08	中部2号公園	0.10
大河原南小学校	0.08	中部4号公園	0.09
大河原中学校	0.07	中部8号公園	0.09
金ヶ瀬中学校	0.08	南平公園	0.07
桜保育所	0.09	小島1号公園	0.05
上谷児童館	0.10	小島2号公園	0.05
金ヶ瀬カトリック保育園	0.08	広表1号公園	0.06
第一光の子保育園	0.05	保料公園	0.08
第二光の子保育園	0.08	馬取山公園	0.06
大河原カトリック幼稚園	0.08	大河原昆虫公園	0.07
役場玄関前	0.06	大河原南公園	0.08
東部グラウンド	0.06	上町児童遊園	0.07
甲子公園	0.08	上谷1号児童遊園	0.05
山崎公園	0.06	上谷2号児童遊園	0.06
上谷公園	0.05	上谷3号児童遊園	0.06
旭町公園	0.06	金ヶ瀬児童遊園	0.10
見城前公園	0.07	白鳥児童遊園	0.08
西桜1号公園	0.06		

※使用測定器…●TCS-172(南小・役場・各公園)

●PA-1000(小中学校・保育所・幼稚園等)

中学校・役場玄関前については地上1m、そのほかは地上50cmの高さで測定。(測定の高さについては、身体を中心位置が目安とされ、施設の主な利用者を基準にして設定しています。)

放射線測定結果 のおしらせ

☑水道水の放射性物質測定結果

(測定:東北大学・宮城県 単位:Bq/kg)

採水場所	測定期日	測定結果
南部山浄水場	1/10	不検出
金ヶ瀬揚排水場	1/17	不検出

持ち込み食品の放射線検査(無料)受付中

検査日(要予約) 月曜～金曜日(祝日除く)
 予約方法 電話による申し込み
 (平日午前8時30分～午後5時15分)
 対象 町民の自家消費食品
 食品は、調理直前の状態に処理してから5ミリ以下に小さく刻み、清潔なビニール袋に入れてお持ちください。必要な量は約500ccで、検査に要する時間は約30分です。

なお、検査後の食品は持ち帰っていただきます。終了後、検査結果表をお渡ししますが、簡易検査のため公的な証明書には使えません。

☎ 0224-53-2111

わがまち文芸道場

- 海遠き町川をとぶ百合囀 吾妻 文子
- 通院の路傍にぼこぼこつづみ草 石垣テル子
- 石段を登る靴音冴返る 伊澤二三子
- 明日へと漲るひかり冬木の芽 及川美沙子
- 大雪の予報は雨に髪を切る 大久保和子
- 灯さずにゐたき夕暮梅真白 日下 節子
- 水鳥の群れに光りて風上へ 鈴木 純子
- 留守番を男雛にまかせ旅三日 中野西範子
- 福寿草母の恋しき日なりけり 永野 シン
- 和菓子屋の硝子の歪み冴返る 藤原 格子
- 水仙の色の温みや鍔を研ぐ 三塚 直樹
- われ思ふゆえにカフエ有り修司の忌 山家美智子
- 甲斐の碑に梅一輪の光かな 遊佐 徹
- 雛の日や灯りそめたる歳の町 佐藤きみこ

【大河原俳句会】

今日の記念日 3月15日は 「靴の記念日」

1870(明治3)年のこの日、東京・築地入船町に日本初の西洋靴の工場が開設されたことを記念して制定されました。現在の中央区入船には「靴業発祥の地」の記念碑が建っています。

今や私たちの生活必需品となった靴。靴はファッションの一部であると同時に、自身の健康な足を守る大切なもの。まずは足によくフィットすることを優先し選びます。足が少々痛くても履いていればなれるというのは、危険です。足に障害が出て悩んでいる人は50代から60代に多く見られるそうです。足が健康で何もしない自由を感じないうちから注意を払うことが大切です。

また、1日働いた靴を休養させることも大切。ローテーションで履き替えることで、型崩れを防止します。少なくとも2、3足を持ち、交互に履くと靴が長持ちして経済的です。