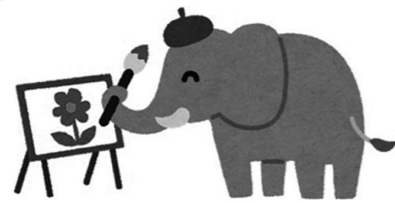


だれでも
イラストレーター



毎月6人に500円の図書カードをプレゼント!!

▼桜田麻陽



▲maina



▼はるみん



▲マッサン



▲ひな



▲子ぐま

イラストを描いたハガキに「住所・氏名・ペンネーム」を忘れずに記入してね!

アートの種まき

文化と社会的包摂

社会的包摂^{ほうせつ}という言葉をご存知ですか。英語でソーシャル・インクルージョンと言います。意味としては、国民一人ひとりを社会の構成員として取り込むこと。社会的排除の存在しない社会を目指す政策。ということになります。分かりやすく言うと、老若男女、障がいを持つ持たない、人種、国籍、その他人々の置かれている状況に関わらず、社会の大多数の人々が参画できる関係や活動に参加できる環境を醸成することです。

えずこホールでは、事業を実施するにあたって、この考え方をとても大切にしています。例えば「えずっこ広場」、毎月1回開催している親子のふれあい広場では、一番劇場に足を運びにくい小さなお子様を持った皆さんを対象としており、ゆったりお茶を飲みながら、絵本や手遊びやゲームを楽しんだり、時には地域の音楽団体が楽しい演奏を披露してくれたりします。そして「60歳からの楽しいクラブ活動」、居心地のいい空間と参加者の交流の時間を大切にしながら、演劇や音楽のワークショップを行います。終了後のティータイムはいつも笑顔が溢れています。「文化芸術なんてとてもとても…」と思っている皆さんにぜひ参加いただきたいプログラムです。お気軽にご参加ください。

【開催日程】

「えずっこ広場」

1月11日、2月21日、3月15日 午前10時~正午
3月4・5日 午前11時~午後4時

「60歳からの楽しいクラブ活動」

1月14日、2月8・22日、3月3・5日
いずれも午後1時30分~3時30分



「えずっこ広場」
あったかい親子の
ふれあい広場

☎ えずこホール ☎ 0224-52-3004

☑町内各施設の環境放射線測定結果

(測定日:12/1~12/8 単位:μSv/h)

施設名	測定結果	施設名	測定結果
大河原小学校	0.07	東桜公園	0.06
金ヶ瀬小学校	0.09	東青川公園	0.08
大河原南小学校	0.08	中部1号公園	0.08
大河原中学校	0.08	中部3号公園	0.09
金ヶ瀬中学校	0.08	中部5号公園	0.07
桜保育所	0.09	緑町公園	0.09
上谷児童館	0.12	新古川公園	0.07
金ヶ瀬カトリック保育園	0.08	南平公園	0.07
第一光の子保育園	0.05	小島3号公園	0.09
第二光の子保育園	0.09	広表2号公園	0.06
大河原カトリック幼稚園	0.07	馬取山公園	0.06
役場玄関前	0.07	大河原昆虫公園	0.08
中島公園	0.08	一軒地児童遊園	0.05
高砂公園	0.06	上町児童遊園	0.07
山崎公園	0.06	上谷1号児童遊園	0.05
上谷公園	0.05	上谷2号児童遊園	0.06
旭町公園	0.06	上谷3号児童遊園	0.05
見城前公園	0.06	丑越児童遊園	0.07
南桜公園	0.07		

※使用測定器…● TCS-172(南小・役場・各公園)

● PA-1000(小中学校・保育所・幼稚園等)

中学校・役場玄関前については地上1m、そのほかは地上50cmの高さで測定。(測定の高さについては、身体を中心位置が目安とされ、施設の主な利用者を基準にして設定しています。)

放射線測定結果 のおしらせ

☑水道水の放射性物質測定結果

(測定:東北大学・宮城県 単位:Bq/kg)

採水場所	測定期日	測定結果
南部山浄水場	11/7	不検出

☑役場持ち込み食品測定結果

(単位: Bq/kg)

検体名	検査日	栽培(採取)地	検査結果
ニンジン	12/2	福島県	不検出
ダイコン	12/2	福島県	不検出
干し柿	12/6	村田町	不検出

※平成24年4月1日から食品中の放射性物質の基準は、一般食品が100Bq/kg、乳児用食品が50Bq/kgに定められています。基準を超える食品は出荷制限などにより市場に流通できません。

わがまち文芸道場

- 帰路急ぐわれに寄り添ふ雪ぼたる 吾妻 文子
- 歳王嶺の風のとがりて雪催 石垣テル子
- 山の陽の匂ひ新たや白障子 伊澤二三子
- リボン解く時のときめきクリスマス 及川美沙子
- いつしかにこの町愛し冬の虹 大久保和子
- どこからか聖歌聞こえる夜道かな 日下 節子
- 静寂は光の間にクリスマス 鹿野 恵子
- どの子にも幸と笑顔をサンタさん 鈴木 純子
- 幸せはかみしめるものりんご食む 中野西範子
- 鉛筆に子どもの歯形春を待つ 永野 シン
- 初雪や美容室出て空仰ぐ 藤原 悟子
- 雪嶺を真っ赤に染めて夕歳王 三塚 直樹
- カサコソと雪片のうた朝の窓 山家美智子
- 歳王嶺は夕日の中に帰る花 遊 佐 徹
- 初雪や雀と分かっテラスの陽 佐藤きみこ

【大河原俳句会】

駅前図書館今月の新刊「まちの本棚」

一般/■ふせんの技100 館神 竜彦/著 【柘出版社】
ふせんの100の活用術を網羅! コミュニケーション、アイデア出し、タスク管理、時間術など、目的に合わせてワザやふせんが探せるように全てのワザを8つの活用シーンに分類して紹介。NG例、アレンジ例なども掲載する。

小説/■シャルロットの憂鬱 近藤 史恵/著 【光文社】
シャルロットは雌のジャーマンシェパード。警察犬を早く引退し、池上家にやってきました。大同土、飼い主同土、ゆるやかな連帯も生まれるがなかには不穏な事件を持ち込む者もいて…。

児童/■ひかり生まれるとろろ まはら 三桃/著 【小学館】
中学生時代の出来事をきっかけに、その頃の自分から目を背け続けてきた希美。神職として神社で働く希美が過去の自分と向き合い、成長していく姿を、神社の行事や境内で起こるさまざまな事件とともに生き生きと描く。

絵本/■トマとエマのクリスマス 大庭 賢哉/作 【角川出版】
トマとエマは、となりのくにおじいさんとおばあさんへ、とどけものにいくことになりました。ふたりのちいさなだいぼうけんがはじまります。すべてのページのえが、ひとつながりにえがかれたふしぎなえほん。