

大河原町地震防災マップ

■ 問い合わせ先：宮城県大河原町 地域整備課

〒989-1295 宮城県柴田郡大河原町字新南 19
TEL：0224-53-2445

② 地域の危険度マップ (宮城県沖地震(連動型)の場合)

地域の危険度マップとは

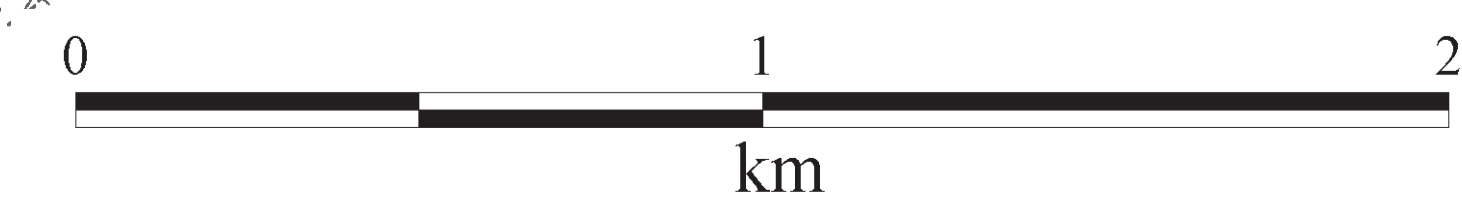
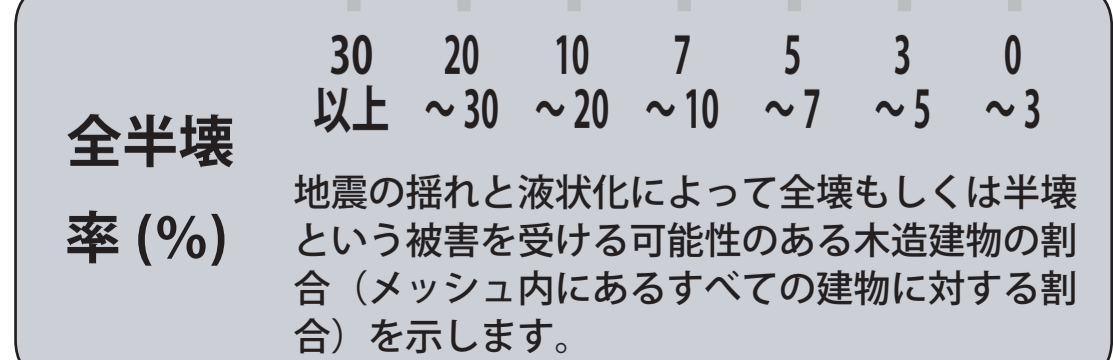
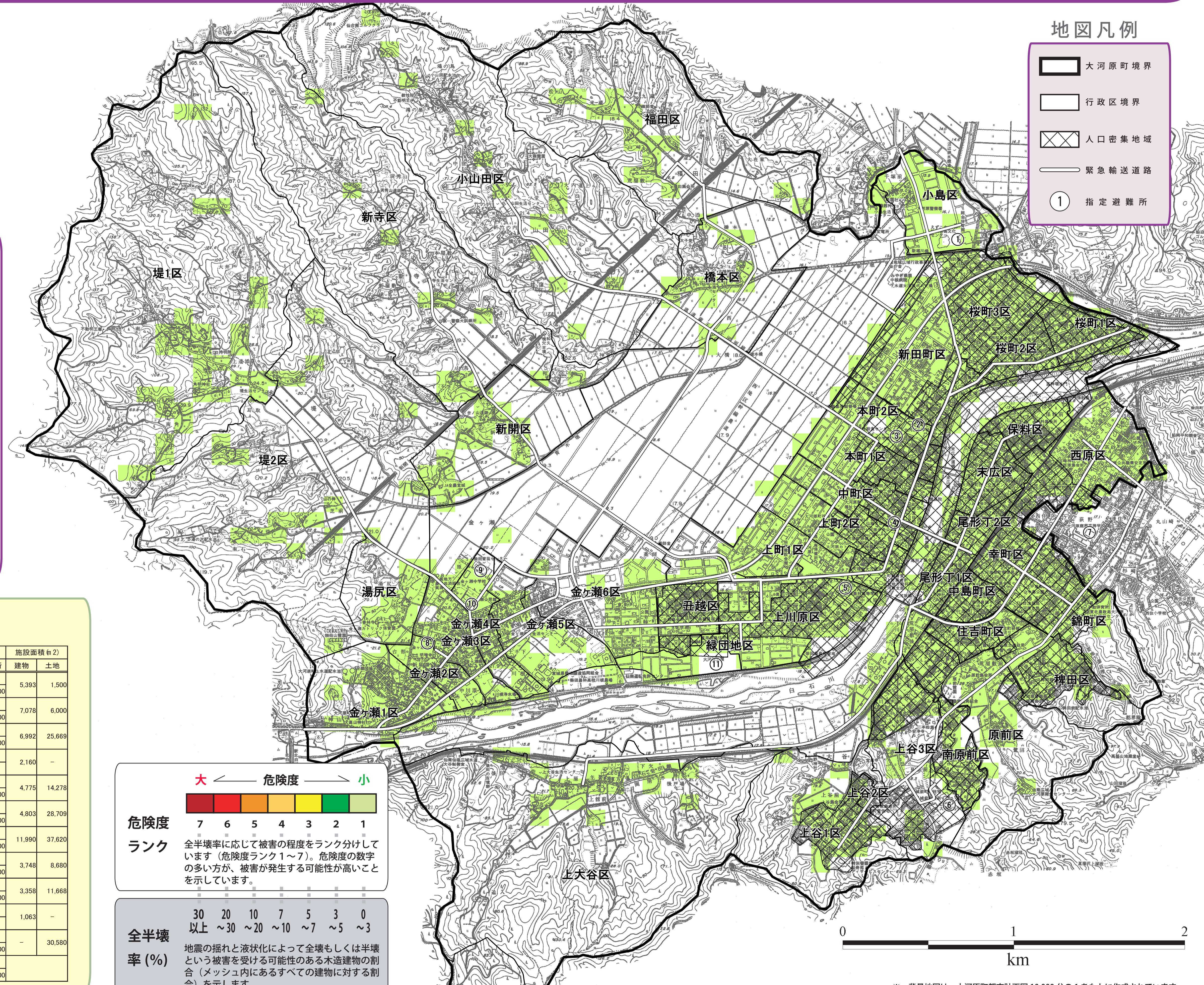
- この「地域の危険度マップ」は、揺れやすさマップ(宮城県沖地震(連動型))において示された揺れ(震度)となった場合に、地盤の液状化の影響を含めてどの程度の建物被害(全半壊相当)が生じるかを100メートルメッシュ毎に評価し、相対的に表示したものです。
- この地震は、1793年に宮城県沖の広い範囲で同様な地震が起きたとされ、次の宮城県沖地震でも起きる可能性があると考えられています。地震の規模(マグニチュード)は、8.0と想定しています。
- 地域の危険度は、この地震の震度となったときの木造建物の被害の程度を表しています。
- なお、危険度は地震の規模や震源の距離から予想される100メートルメッシュ内での平均的な被害の程度を表しています。地震の発生の仕方によっては、実際の被害の程度はこれより大きくなったり、小さくなったりすることがあります。

指定避難所一覧

番号	名称	所在地	行政区	収容可能人員		施設面積(m ²)	
				避難所	避難場所	建物	土地
①	大河原町総合体育館 0224-53-1010	字小島1-7	小山田・橋本・福田・小島・桜町3区	1,400	700	5,393	1,500
②	大河原小学校 0224-52-3401	字町100	中町・本町1・本町2	1,500	1,000	7,078	6,000
③	大河原中学校 0224-52-3501	字東1	新田町・桜町1・桜町2	3,500	3,000	6,992	25,669
④	大河原中央公民館 0224-53-4050	字町196	上町2	300	-	2,160	-
⑤	柴田農林高等学校 0224-53-4220	字上川原7-2	上町1・上川原・丑越・緑団地	3,000	2,500	4,775	14,278
⑥	大河原南小学校 0224-53-4220	大字字鷺沼入27-1	原前・南原前・上谷1,2,3・上大谷・住吉町・稗田	4,000	3,500	4,803	28,709
⑦	大河原商業高等学校 0224-52-1064	大字字西原前154	尾形丁1,2・末広・保料・西原・幸町・中島町・錦町	3,000	2,500	11,990	37,620
⑧	金ヶ瀬小学校 0224-53-1366	金ヶ瀬字居掛21	金ヶ瀬1,2,3・湯尻・堤1	1,200	1,000	3,748	8,680
⑨	金ヶ瀬中学校 0224-53-1369	金ヶ瀬字原74	金ヶ瀬4,5,6・堤2	1,800	1,600	3,358	11,668
⑩	金ヶ瀬公民館 0224-52-6635	金ヶ瀬字原88	新開・新寺	100	-	1,063	-
⑪	大河原公園 0224-53-8780	字緑町30	広域避難場所	3,500	3,500	-	30,580
計				23,300			
				4,000	19,300		

地図凡例

- 大河原町境界
- 行政区境界
- 人口密集地域
- 緊急輸送道路
- ① 指定避難所



※ 背景地図は、大河原町都市計画図10,000分の1をもとに作成されています。