

遊歩道には途中から下山できる道があり、
体力・時間に応じたコース設定ができます。

大高山遊歩道の「見どころ」

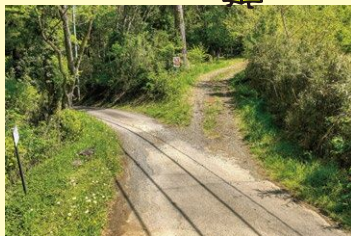
(1) 湯の沢口

スタートから1.8km
坂を下ると湯の沢駐
車場、Uターンして
大高山駐車場へ戻
ると下り坂。



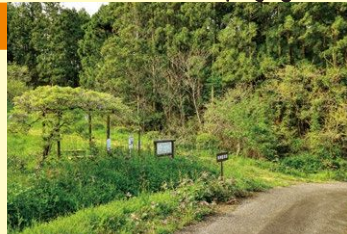
(2) 中の内口

スタートから2.2km
右の坂を下ると堤生
活センターへ、左は
蔵王町臼久保屋敷。



(3) 角神口

スタートから2.7km
坂を下ると角神駐車
場。この駐車場から
手倉森山展望台へ向
かうのも有り。



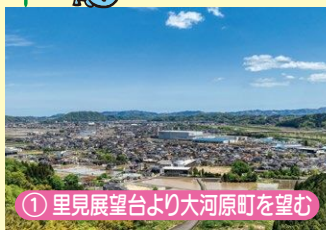
(4) 神上口

スタートから3.4km
ここからの下り坂は
小石が多く要注意。
途中深滝山不動尊を
参拝できる。



(5) 向山口

スタートから3.8km
手倉森山展望台直下
のここには蔵王町の
駐車場があり、向山
地区から車で登るこ
とができる。



① 里見展望台より大河原町を望む



② かがやき広場



◎ カタクリ群生地

◀ 薄紫色の可憐な花
を咲かせるカタクリ
が、3月下旬から4月
中旬にかけて観察で
きます。



③ あじさい展望台



④ 展望広場より大河原町を望む



△ 三角点

◀ 標高
119.3mに
国土地理院
の三角点が
設置されて
います。



⑤ 手倉森山展望台

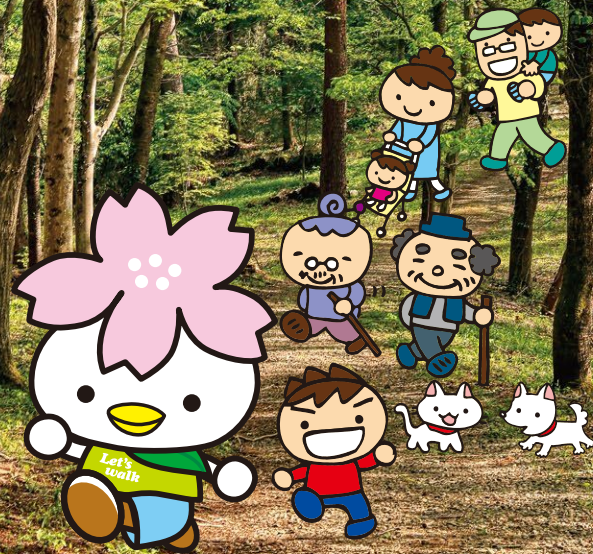


⑥ 手倉森山展望台から大河原町を望む

友遊小みち

大高山遊歩道

大高山遊歩道(友遊小みち)は、平成7年・11年に整備された散策と自然観察を目的とした大河原町の遊歩道です。春は新緑の中カタクリを探しながら、夏は木漏れ日の差し込む中を、秋は落ち葉を踏む音を聞きながら、冬は冬枯れの林を抜けて、四季それぞれに姿を変える遊歩道の姿を楽しむことができます。それぞれ展望台から望むことができる大河原町の景色も是非眺めてください。



大河原町農政課 〒989-1295
宮城県柴田郡大河原町字新南19
電話 0224-87-6277



大高山遊歩道 (友遊小みち)



つばき坂

見頃 2月～3月

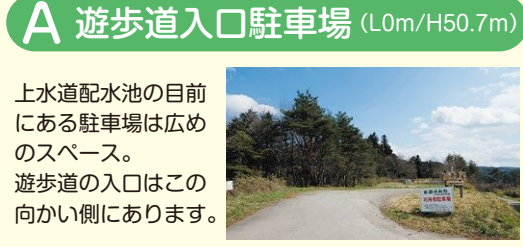


林の中は爽やかでウォーキングに最適



カタクリ群生地 (L900m/H91.3m)

見頃 3月中旬～4月上旬



上水道配水池の目の前にある駐車場は広めのスペース。遊歩道の入口はこの向かい側にあります。



遊歩道入口
配水池の脇が遊歩道入口

- ① 里見展望台
- ② かがやき広場
- ③ あじさい展望台
- ④ 展望広場
- ⑤ 手倉森山展望台
- (1) 湯の沢口
- (2) 中の内口
- (3) 角神口
- (4) 神上口
- (5) 向山口
- A 遊歩道入口駐車場
- B 湯の沢駐車場
- C 角神駐車場
- ◎カタクリ群生地
- △三角点

大高山遊歩道は、手倉森山展望台まで4.1kmの緩やかな登り坂です。帰りは下り坂なので景色を楽しみながら歩いてください。
※野生動物(イノシシ等)には十分注意してください。

