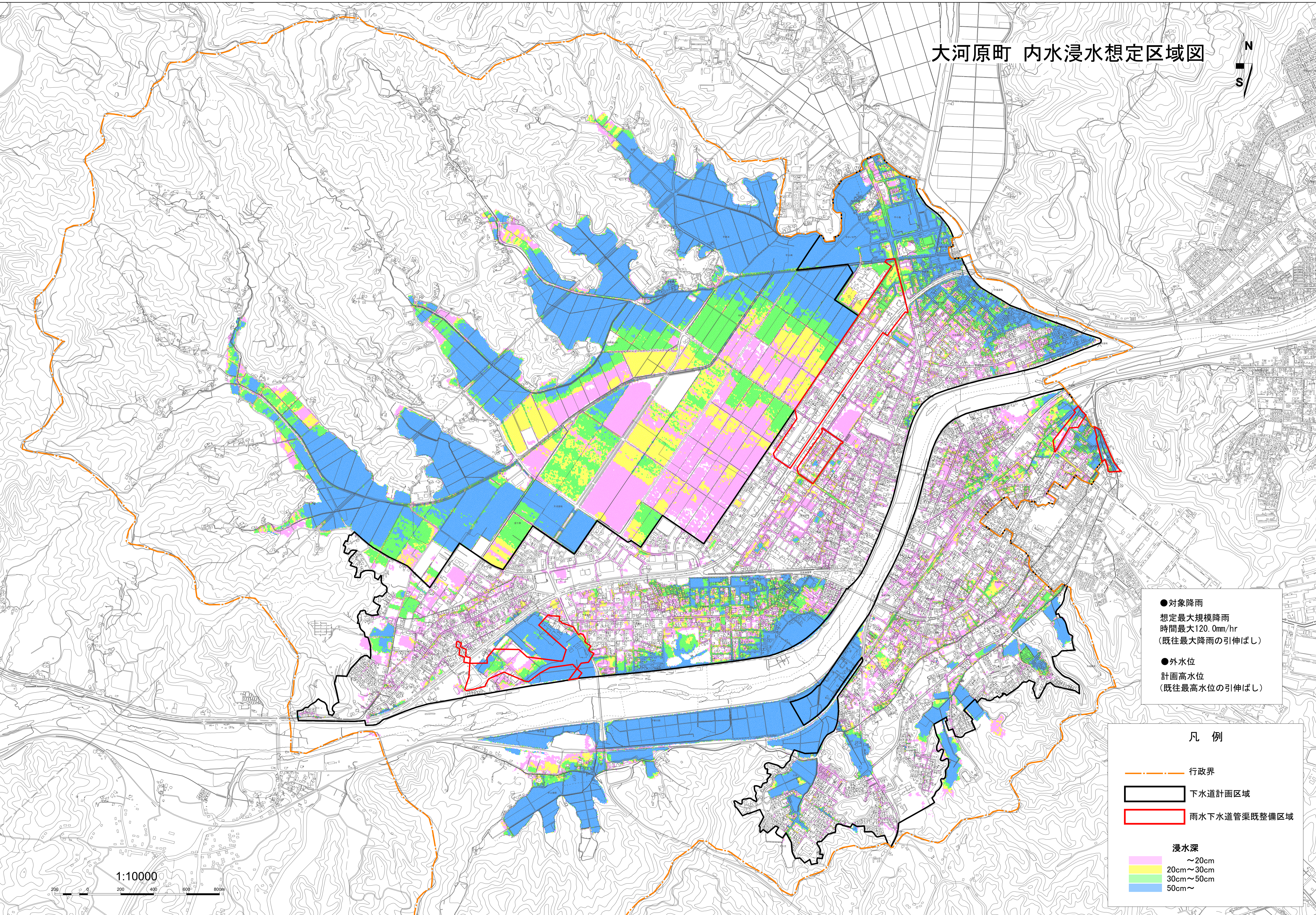
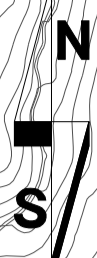


大河原町 内水浸水想定区域図



●対象降雨
想定最大規模降雨
時間最大120.0mm/hr
(既往最大降雨の引伸ばし)

●外水位
計画高水位
(既往最高水位の引伸ばし)

凡 例

- 行政界
- 下水道計画区域
- 雨水下水道管渠既整備区域

浸水深

- ~20cm
- 20cm~30cm
- 30cm~50cm
- 50cm~