

## 年末年始のごみ処理施設の営業時間 (直接搬入する場合)

各ごみ処理施設へ直接搬入する場合(※事前に予約が必要です)の営業時間は以下の通りです。また、一般家庭から集積所に出すごみの最終日は、12月29日(金)(もやせるごみ)となっていますのでご注意ください。詳しくは「ごみ収集カレンダー」をご確認ください。

種類・搬入先	「もやせるごみ」 「その他のプラスチック」 「もやせる粗大ごみ」	「資源ごみ」 (その他のプラスチックは除く) 「もやせないごみ」 「もやせない粗大ごみ」	「死亡した動物」
月 日	仙南クリーンセンター (角田市) ☎0224-65-3000	仙南リサイクルセンター (蔵王町) ☎0224-33-2225	角田衛生センター内 (動物焼却施設) ☎0224-63-2140
12月28日(木)	午前8時30分～ 午後4時30分	午前8時30分～ 午後4時30分	午前8時30分～ 午後4時30分
12月29日(金)			年末年始休業日
12月30日(土) 1月2日(火)	年末年始休業日		
1月3日(水)	午前8時30分～ 午後4時30分	午前8時30分～ 午後4時30分	年末年始休業日
1月4日(木)			午前8時30分～ 午後4時30分

※各リサイクルステーションは、12月29日(金)から令和6年1月3日(水)まで利用できませんのでご注意ください。

## 灯油などの流出事故にご注意ください

毎年、暖房器具の使用機会が増える時期になると、灯油の油漏れ事故が発生しやすくなります。ホームタンクなどから灯油を小分けにする際は、その場から離れない、目を離さないようにしてください。また、事前にホームタンクや給油管が破損していないか確認をお願いします。

側溝や河川などに油が流出してしまうと油の回収や処理に多額の費用を要し、その費用は原因者の負担となります。

油が流出してしまった場合、もしくは油の流出を発見した場合は、ただちに消防署または町民生活課までご連絡ください。

### 問合せ先

町民生活課環境衛生係(1階②番窓口) ☎0224-53-2114

## 年末年始はごみの回収を 2回行う集積所があります

例年、年末年始はごみが多く排出されるため、下記の回収日に、7時30分からと8時30分からの2回、回収を行う集積所があります。

ごみは、8時30分までに集積所にお出しください。

回収日	収集ごみ
12月29日(金)	もやせるごみ
1月4日(木)	もやせないごみ
1月5日(金)	もやせるごみ・乾電池
1月6日(土)	紙類・衣類
1月9日(火)	もやせるごみ

## 年末年始のごみ減量・分散化に ご協力ください

例年、年末年始は集積所へもやせるごみ等が一度に多く出され、収集時間に大幅な遅れが生じています。収集時間の大幅な遅れを避けるためにも、ごみの減量・分散化にご協力ください。

### 問合せ先

町民生活課環境衛生係(1階②番窓口)  
☎0224-53-2114

## 大河原町新春賀詞交歓会 を4年ぶりに開催します

日 時	令和6年1月5日(金) 午後5時～
場 所	総合会館 ララ・さくら
会 費	1人3,000円
申込方法	総務課(役場2階)にある申込書に会費を添えて申し込んでください。
申込期限	12月21日(木)
申込・問合せ先	総務課秘書広報係(2階④番窓口) ☎0224-53-2111

## —— 年末年始の町施設の休業案内 ——

12月29日(金)から1月3日(木)まで

○役場 ○金ヶ瀬出張所 ○児童センター ○上谷児童館 ○桜保育所  
○駅前コミュニティセンター(オーガ内) ○総合体育館 ○MTB S-PARK  
○パークゴルフ場 ○大河原公園多目的広場 ○大河原公園スケートパーク  
○町営テニスコート ○東部屋内運動場・東部グラウンド

12月28日(木)から1月4日(木)まで

○にぎわい交流施設(中央公民館・にぎわいプラザ・観光物産協会)

※工事のため、12月26日(火)から施設の利用ができません。

○金ヶ瀬公民館

○駅前図書館

※【12月27日(水)午後6時から令和6年1月5日(金)午前10時まで】は、オーガ1・2階のブックポストへの返却ができません。  
返却は1月5日(金)午前10時以降にお願いします。

## ご存じですか？ 児童扶養手当と特別児童扶養手当 ～受給するためには、届け出が必要です～

「児童扶養手当」は、ひとり親家庭などの生活の安定と自立を助け、児童の福祉の増進を図ることを目的として支給される児童のための手当です。

次のいずれかに該当する児童を監護している父または母や父母にかわって養育しているかたが手当を受けることができます。

- ①父母が婚姻を解消した児童
- ②父または母が死亡した児童
- ③父または母が重度の障がいの状態にある児童
- ④父または母の生死が明らかでない児童
- ⑤父または母から引き続き一年以上遺棄されている児童
- ⑥父または母がDV防止及び被害者保護に関する法律の規定による保護命令を受けた児童
- ⑦父または母が法令により一年以上拘禁されている児童
- ⑧婚姻によらないで生まれた児童
- ⑨父母が不明である児童

ただし、次の場合は手当を受けることができません。

- 手当を受けようとするかたや児童が日本国内に住所を有さないとき。
- 児童が里親に委託されていたり、施設に入所しているとき(母子生活支援施設、保育所、通園は除く)。
- 手当を受けようとするかたや同居の扶養義務者などの所得が一定額以上であるとき。
- 父または母が戸籍上婚姻はしていないが、事実上婚姻関係と同様な事情にあるとき。

「特別児童扶養手当」は、精神または身体に障がいのある20歳未満の児童の福祉の向上を目的とした手当です。精神・身体に重度または中度の障がいを有する児童を監護する父または母または養育者に支給されます。

ただし、次の場合は手当を受けることができません。

- 手当を受けようとするかたや児童が日本国内に住所を有さないとき。
- 児童が児童福祉施設などに入所しているとき(通園施設は除く)。
- 児童が障がいを理由とする年金を受けることができるとき。
- 手当を受けようとするかたや同居の扶養義務者などの所得が一定額以上であるとき。

**申請方法** 受給するには申請が必要です。該当する要件によって必要な書類が異なりますので、事前に下記にお問い合わせください。

**問 合 先** 子ども家庭課子ども家庭支援係(3階②番窓口) ☎0224-53-2251

## 世代交流いきいきプラザ 年末年始休業案内

世代交流いきいきプラザの年末年始の休業は以下のとおりです。

○子育て支援センター

12月28日(木)から1月3日(木)まで

○放課後児童クラブ

12月29日(金)から1月3日(木)まで

## 「健康相談」のお知らせ

健康について気軽に相談できる場として健康相談を行っています。

みそ汁塩分測定やからだ成分測定による筋肉量、体脂肪率等の測定も行っていますので、健康づくりにお役立てください。

相談を希望されるかたは下記までお申し込みください。

**相談日** 令和6年1月12日(金)

令和6年3月18日(月)

**時 間** 午前9時～11時

午後1時30分～4時

※申込時に時間を決めます。

**会 場** 保健センター

**対 象**

高血圧や糖尿病などが気になっているかたや、生活習慣の見直しなどについて相談したいかた、またはその家族

**申込・問合先**

健康推進課保健予防係(1階④番窓口)

☎0224-51-8623

**メール:**

kenko@town.ogawara.miyagi.jp

※メール相談も行っています。お

気軽にご相談ください。

## 返しきれない借金で 悩んでいませんか？

東北財務局では、借金を抱えてお悩みの個人(自営業のかた含む)の方々からの相談を受け付けています。一人で悩まずに、お気軽にご相談ください(相談無料、秘密厳守)。

●受付時間

月～金(祝日、年末年始を除く)

午前9時～正午、午後1時～5時

**連絡先**

東北財務局多重債務者相談窓口

☎022-266-5703(直通)



# 新型コロナウイルスワクチン接種に関するお知らせ

## 令和5年秋開始接種について

初回接種(1・2回目接種、乳幼児は3回目まで)を完了し、前回の接種から3か月以上経過した生後6か月以上のすべてのかたは、令和6年3月末までに1回接種を受けることができます。

接種を希望される場合は、ワクチン接種の有効性と副反応のリスクを十分にご理解いただいたうえで接種を受けてください。

## 乳幼児(生後6か月から4歳まで)のかたについて

日 時 令和5年12月24日(日)、令和6年1月14日(日)、3月10日(日) 午前9時30分～10時30分

接種日は上記の3日間となります。

対象者の誕生日によって、3回すべての接種を受けることができないことがありますので、ご了承のうえ予約願います。

会 場 保健センター ※役場東側(大河原町字新南7-1)

予約方法 令和5年秋開始接種用の接種券に同封の案内をご覧ください。

## 集団接種およびコールセンターについて

12歳以上を対象とした集団接種は11月で終了し、コールセンターも11月30日(木)で閉鎖いたしました。今後接種を希望される場合は、令和5年秋開始接種用の接種券に同封の案内を確認し、希望する医療機関にお問い合わせのうえ、直接予約してください。

## 未接種のかた、小児ワクチン(5歳から11歳)接種希望のかたについて

これまで、コロナワクチンを未接種または初回接種が完了していないかた、または、小児ワクチン(5歳から11歳)の接種を希望するかたは、平日午前9時から午後5時までの間に健康推進課(下記問合先)までお問い合わせください。

## 転入した場合は接種券の発行申請が必要です

大河原町に転入したかたが接種券を取得するためには、申請が必要になります。健康推進課(1階④番窓口)に『新型コロナウイルスワクチン接種済証等の接種記録、本人確認書類』をご持参のうえ申請してください。

問合先 健康推進課保健予防係(1階④番窓口) ☎0224-51-8623

## 「おおがわら商品券(町民生活応援)」の使用について

令和5年10月1日現在の全町民を対象に「おおがわら商品券(町民生活応援)」を世帯主宛に送付しておりますので、使用期限までにお使いください。

使用期限 令和6年2月12日(月・祝)まで

取扱店舗 商品券同封のチラシに掲載。また、取扱店には店頭ポスターが掲示されています。

商品券内容 1人5,000円分【A券2,500円分(500円券×5枚)、  
B券2,500円分(500円券×5枚)】

※小規模小売店などではA券、B券が使用できます。大規模小売店はB券のみ使用できます。

### 【商品券を受け取っていないかたへ】

まだ受け取っていない世帯には、受け取り方法の案内(ハガキ)を送付しておりますので、お早めに受け取りください。

受取窓口 商工観光課(3階⑥番窓口)

受取手続 世帯主または同一世帯員が受け取る場合、案内(ハガキ)と本人確認書類(免許証、保険証、パスポートなど)を持参ください。

受取日時  
・平日 午前9時～午後5時  
・夜間窓口 12月20日(水)・27日(水)、令和6年1月10日(水)・17日(水)  
午後5時15分～午後7時  
・休日窓口 令和6年1月14日(日) 午前9時～午後4時

※受け取りに関する詳細は、送付した案内をご確認願います。

問合先 商工観光課商工労政係(3階⑥番窓口) ☎0224-53-2659



この店頭ポスターが目印です

**夕方早めのライトオン運動実施中！ 12月は午後4時に車両のライトをスイッチオン！**

## 令和6年二十歳を祝う会を開催します

日時 令和6年1月7日(日) 午前11時～ (受付：午前10時30分～)

会場 えぞこホール(仙南芸術文化センター) 大ホール

○対象のかたには、12月上旬に案内状を送付しています。まだ届いていないかたは下記へ問い合わせください。

○町外に住んでいて出席を希望されるかたは、下記へご連絡ください。

○席に限りがありますので、保護者のかたのご出席は1家族1名までとさせていただきます。

○介助が必要なかたは事前に下記へご連絡ください。

問合せ 中央公民館 ☎0224-53-4050

## 大河原町営墓地の使用者を募集しています

名称	住所	空き区画数(R5.11.20現在)
原前霊園	大河原町大谷字原前55番地1	20区画
頼母山霊園	大河原町金ヶ瀬字台部105番地	60区画

※随時募集しているため、空き区画は令和5年11月20日現在のものとなります。

使用者資格 ・大河原町に住所を有するかた  
・2年以内に墓碑等を建てるかた

### 使用料および管理料

①使用料 180,000円 (納付いただいた使用料は返還いたしません。)

②管理料 1,890円 (年額)

### 「空き区画の地図」および「町営墓地使用許可申請書」について

「空き区画の地図」、「町営墓地使用許可申請書」は町民生活課環境衛生係で配布(平日 午前8時30分～午後5時)するほか、「町営墓地使用許可申請書」については町ホームページからダウンロードできます。

※区画は、現状での引き渡しとなりますので、必ず現地で確認してください。

※同一区画に複数の申込者がいた場合は申請順になります。

※墓地使用にあたっては、大河原町墓地条例などによる決まりがありますので、詳しくはお問い合わせください。

申請・問合せ先 町民生活課環境衛生係(1階②番窓口) ☎0224-53-2114

## 令和5年度

## 在宅医療介護連携推進事業 生活習慣病重症化予防講演会

生活習慣病を早期に発見し、重症化させないために、今なにかができるのか考えてみましょう。ティータイムのひとつきを過ごすようにお気軽にご参加ください。

参加者にはオリジナルバック、健康グッズ等を配布予定です。(先着40名)

日時 令和6年1月21日(日)  
午前10時～正午  
(午前9時30分受付開始)

場所 役場3階大会議室、  
オンライン (zoom)

内容 生活習慣病の予防と健康寿命について

講師 みやぎ県南中核病院  
糖尿病・代謝内科部長  
近藤 敬一 氏  
(オンラインにて講義)

参加費 無料

### 申込方法

下記にお電話でお申込みください。オンライン参加希望のかたには後日オンライン参加方法をお知らせします。(zoomアプリが必要です)  
※医療機関・事業所での参加につきましてはオンラインで参加ください。

締切 令和6年1月10日(水)

### 申込・問合せ先

福祉課・地域包括支援センター  
(役場1階⑤番窓口)

☎0224-53-2115

## 公園の水飲み場は冬期間使用できなくなります

凍結防止のため、町内公園の水飲み場を、12月中旬から3月中旬まで閉鎖します。

なお、トイレは冬期間でも使用できますが、大河原公園多目的グラウンドのトイレにつきましては、閉鎖いたしますので、ご了承ください。

問合せ 地域整備課都市計画係  
(3階③番窓口)

☎0224-53-2445

## パブリックコメントを実施します

町では、令和6年度からの新たな「大河原町高齢者福祉計画・第9期介護保険事業計画」、「大河原町第4次障がい者計画・第7期障がい福祉計画・第3期障がい児福祉計画」を令和6年3月を目標として策定をしております。下記のとおり内容案を公表しますので、町民の皆さんのご意見をお寄せください。

名称 ①「大河原町高齢者福祉計画・第9期介護保険事業計画(案)」  
②「大河原町第4次障がい者計画・第7期障がい福祉計画・第3期障がい児福祉計画(案)」

※①については介護保険係、②については障害福祉係へお問い合わせください。

募集期間 令和5年12月25日(月)～令和6年1月15日(月)

公表方法 町ホームページでの公表、福祉課(役場1階)窓口、駅前図書館、中央公民館、金ヶ瀬公民館での計画書案の配布

提出方法 直接下記窓口へお持ちいただくか、FAX、メール、郵送でご提出ください。

提出・問合せ先 福祉課介護保険係・障害福祉係(1階⑦・⑤番窓口)

☎0224-53-2115 FAX 0224-53-3818

住所 〒989-1295 大河原町字新南19

メール：fukushi@town.ogawara.miyagi.jp



## 水道管の凍結にご注意ください

問合せ 上下水道課水道業務係(1階①番窓口) ☎0224-53-2116

気温がマイナス4度以下になると、水道管や蛇口が凍結し、破裂する場合があります。早めにご家庭で水道管の冬支度を始めましょう。

特に「北向きで日陰にあるもの」、「屋外にあるもの」、「風当たりの強い場所にあるもの」、「水道管が露出しているもの」などは、十分な防寒が必要です。

### 防寒の方法

- 蛇口や露出している水道管に防寒材やタオルなどを巻いておきましょう。
- メーターボックス内には、発泡スチロールなどを入れておきましょう(検針に支障のない程度にお願いします)。

### 水抜き栓の操作方法

※「水抜き栓」はメーターボックスの中、もしくはメーターボックスの側にある手で操作できるバルブです。アパートによっては室内から操作できる「電動水抜き栓」もありますので管理会社などにご確認ください。

- 凍結防止のため「水抜き栓」を操作する場合は、開・閉どちらにも完全に止まるまでハンドルを回し、水が出ていないことを確認してください。この操作が不十分なために「水抜き栓」から水が流れ続けてしまうことがあります。水道料金に反映しますので、十分にご注意ください。

### 漏水チェック

- 漏水を早めに見つけるためにも、定期的にご自身でチェックすることをおすすめします。①宅内の蛇口をすべて閉める。②水道メーター内のパイロット(銀色の円盤型)が回っていれば、どこかで漏水している可能性があります。

### 凍結して水がでないとき

- 蛇口を開けて、凍結している水道管や蛇口にタオルをかぶせ、「ぬるま湯」をゆっくりかけて溶かします(熱湯を急にかけると破裂する場合があります)。

### 水道管が破裂したとき

- 水抜き栓を閉めて水を止めてから、下記の町指定給水装置工事業者に修理を依頼してください。

なお、破裂して流れ出た分の水道料金及び修理代は使用者の負担となります。

※水道の工事や修理は、町の条例により「町指定給水装置工事業者」が行うことになっていますので、依頼の際はご注意ください。

◎町指定給水装置工事業者(町内業者) ※市外局番は0224です。

事業者名	電話番号	事業者名	電話番号
いこい住設(株)	☎52-2161	(株)タカヤ	☎52-3320
(有)イーエムエコテック	☎52-8730	(株)枅建設	☎52-2172
(株)さくら設備	☎53-2510	瀬古設備	☎53-4679
佐々木設備	☎86-4380	(有)高木設備工業	☎53-2868
丸和サンテック(株)	☎53-3511	ランドマーク不動産(株)	☎52-0466

### 年末年始の水道修理工事当番表

月日	事業者名	電話番号
12月29日(金)	(株)さくら設備	☎53-2510
12月30日(土)	いこい住設(株)	☎52-2161
12月31日(日)	(株)枅建設	☎52-2172
1月1日(月)	(株)さくら設備	☎53-2510
1月2日(火)	いこい住設(株)	☎52-2161
1月3日(水)	(株)枅建設	☎52-2172

## せんなんマルシェ in 大河原合庁!

大河原合同庁舎1階入口及び駐車場にて、仙南地域の特色あふれる販売会を行います。

今回は、「クリスマス」や「年越し」をテーマに、仙南地域産の農林産物や焼き菓子セット、チキンなどの販売を予定しています。駐車場にはキッチンカーが出店し、ピザやフルーツサンド、オリジナルラテアートを提供するほか、燃料電池自動車MIRAIの展示も行われます。ぜひお越しください!

日時 12月22日(金)

午前10時30分~

午後1時30分

場所 大河原合同庁舎1階入口・駐車場内

(大河原町字南129-1)

問合せ 大河原地方振興事務所

地方振興部振興第二班

☎0224-53-3182

## 最低賃金改定のお知らせ

県内の事業場で働くすべての労働者(臨時、パート、アルバイト等を含む)に適用される宮城県最低賃金が、下記のとおり改正されました。また、下記①から③の業種に該当する事業場で働く労働者には、特定最低賃金が適用されます。

地域別最低賃金	時間額
宮城県最低賃金	923円
効力発生日：令和5年10月1日	

特定最低賃金	時間額
①鉄鋼業	1,003円
効力発生日：令和5年12月15日	
②電子部品・デバイス・電子回路、電気機械器具、情報通信機械器具製造業	959円
効力発生日：令和5年12月15日	
③自動車小売業	986円
効力発生日：令和5年12月15日	

問合せ 宮城労働局賃金室

☎022-299-8841

## 国民健康保険に加入中のかたへ ～医療費のお知らせについて～

国民健康保険に加入のかたへ、実際にかかった医療費と健康に対する認識を深めていただくことを目的に年3回世帯主宛に医療費のお知らせのはがきを送っています(令和5年8月診療分から11月診療分までは令和6年2月上旬に発送予定です)。

医療費のお知らせのはがきは、確定申告の医療費控除手続で医療費の明細書として使用できます。令和5年12月診療分及び医療費控除の対象となる支出で、医療費のお知らせのはがきに記載されていないものがある場合は、医療機関等からの領収書を用いて確定申告の医療費控除の手続きをすることとなりますので、領収書を保管しておいてください。

問合せ先 健康推進課保険給付係(1階③番窓口) ☎0224-51-8623

## 「歩いて健幸システム」参加者募集！！

町では、専用の歩数計を用いて歩いた歩数を記録することでウォーキングの継続を勧める「歩いて健幸システム」を実施しています。ぜひ登録して健康増進につなげていきましょう。また、「歩きたくなるまち大河原」で検索すると町内のウォーキングマップを掲載していますので、ぜひご利用ください。

対象 40歳以上の町民のかた(今年中に40歳になられるかたも含みます)

申込方法 申込用紙に記入し健康推進課(1階④番窓口)に提出してください。(後日、システム専用歩数計が送付されます。)

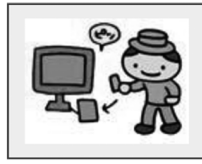
負担金 歩数計代1,000円(損壊・紛失などをした場合は、3,300円)

※下記のアクセスポイント6箇所に申込用紙があります。

### <歩いて健幸システムの流れ>



①専用歩数計を持って歩きます。



②歩数登録所(アクセスポイント)で1週間に1回程度歩数を登録



③月・年の合計歩数を表示。歩数目標達成が確認できます。



④歩数にポイントが付き、年合計ポイントによりプレゼントが抽選で当たります。



問合せ先 健康推進課保健予防係(1階④番窓口) ☎0224-51-8623

## 親子で“揚げない”もちりドーナッツを作ろう

日時 令和6年2月3日(土) 午前10時～正午

会場 金ヶ瀬公民館

対象 町内在住の小学生親子

募集人数 5組(先着順)

参加費 親子1組につき200円(材料費)

申込期間 令和6年1月15日(月)まで

申込・問合せ先 金ヶ瀬公民館 ☎0224-52-6635

## 令和6・7年度 国有林野モニターの募集について

東北森林管理局は、国有林野の管理経営に皆さまの声を役立てていくため、モニターを募集しています。

募集人員 48名程度

※各地域内の人数及び年齢・男女比等の均衡を図るため、最終的な数と前後することがあります。

募集期間 12月15日(金)～  
令和6年2月16日(金)  
〔当日必着〕

任 期 令和6年4月1日から2年間  
内 容 アンケートへの回答・  
現地見学会・国有林モニター会議への出席など

※応募資格、応募方法など、詳しくは東北森林管理局 HP をご覧いただくか、担当までお問い合わせください。

東北森林管理局  
ホームページ



問合せ先 東北森林管理局企画調整課  
国有林モニター担当

☎018-836-2228

FAX 018-836-2031

✉t\_kikaku@maff.go.jp

## 視覚障害者 情報交流会

身のまわりにある点字や触ってわかるデザインを紹介します。こんなところにこんな印があったなんて!?生活をちょっと便利にできるかも?なデザインもあるかもしれません。みなさんの工夫や体験談もぜひお聞かせください。視覚障害者向け福祉用具もご紹介します。みなさんお気軽にご参加ください。

日時 令和6年1月20日(土)  
午後1時～3時30分

場所 船岡駅コミュニティプラザ  
(JR船岡駅2階)

対象 視覚に障害のあるかた  
(手帳の有無は問いません)

問合せ先

宮城県視覚障害者情報センター

☎022-234-4047



## 工事に伴う交通規制のご案内

南原町地区の配水管布設替工事に伴い、下記のとおり交通規制を行います。期間中は迂回路を通行していただきますよう、ご理解とご協力をお願いいたします。

- 規制期間** 令和6年1月上旬～3月下旬(予定)  
**規制時間** 午前8時30分～午後5時  
**規制箇所** 字南原町地内外(下記位置図参照)  
**規制方法** 車両通行止め(歩行者通行可)



問合先 上下水道課水道施設係(1階①番窓口) ☎0224-53-2116

## パークゴルフ体験会(町民対象)を開催します!《要予約》

### ■初心者体験会(定員20名)【参加費無料】

～1名から参加できますので、お気軽にどうぞ!～

- ▶ **日時** 令和6年1月18日(木)、24日(木)  
午前9時20分～ 2時間程度(受付:午前9時～)  
▶ **場所** おおがわら千本桜スポーツパーク パークゴルフ場

### ■予約の申し込みについて(先着順)

参加希望日の3日前までにパークゴルフ場(下記問合先)へ直接お申し込みください。

### ■その他

- ・積雪等により中止する場合があります。パークゴルフ場にご確認ください。
- ・運動のできる服装、スニーカーなどの運動靴で参加してください。
- ・個人賠償責任保険は各自で加入をお願いします。

申込・問合先 おおがわら千本桜スポーツパーク パークゴルフ場  
☎0224-87-6888 ☒ogawarapg.yoyaku@gmail.com

## 町民卓球大会参加者募集

- 日時** 令和6年1月20日(土) 午前9時～  
**会場** 総合体育館(はねっこアリーナ)  
**種目** 硬式中学生以下男子シングルス、硬式中学生以下女子シングルス、ラージボール6名による3ダブルス団体戦。

### 参加資格

#### ●硬式

大河原町内・隣町の中学生以下及び陳卓球道場の中学生以下の会員。  
(隣町中学生は、村田二中、船岡中、船迫中)

#### ●ラージボール

大河原町在住者、町内に職場を有する者、町内のチームに所属しているかた。

### 競技方法

- 硬式 原則3名による予選リーグ戦、1・2位による決勝トーナメント戦
- ラージボール リーグ戦(3番目まで競技)

**参加料** 1人500円

**申込期限** 12月26日(火)締切

※総合体育館に参加料を添えてお申し込みください。

申込・問合先 総合体育館 ☎0224-53-1010

## 飲酒運転を根絶しましょう

12月1日(金)から12月31日(日)は飲酒運転根絶統一月間に定められています。

忘年会シーズンとなる12月は酒酔い運転や酒気帯び運転による交通事故が多発する時期です。飲酒運転は凶悪な犯罪です。また、運転者だけでなく、「車両提供者」「酒類提供者」「飲酒運転車両への同乗者」も違法行為により罰せられます。

飲酒運転は絶対にしない!させない!を念頭に、ハンドルキーパーにご協力いただく等、飲酒運転の根絶にご協力をお願いいたします。



飲酒運転根絶チラシ  
二次元コード

### 問合先

総務課行政係(2階③番窓口)  
☎0224-53-2111

## メイクアップ講座を開催します《要予約》

スキンケア、お肌をキレイに見せるファンデーションの付け方、簡単なポイントメイクなど、メイクアップのプロからワンポイントアドバイスをもらえます。

**日時** 令和6年1月23日(火)  
午前10時～正午

**場所** 中央公民館  
まちづくりルーム

**定員** 30名  
**対象** 町内在住の60歳以上のかた

**参加費** 無料

**申込期限** 令和6年1月9日(火)まで

**申込・問合先**  
(公社)大河原町シルバー人材センター  
☎0224-52-6800

## 善意にありがとう(敬称略)

■おおがわら千本桜スポーツパークパークゴルフ場へ

- ▶ ステンレスホールカップセット 36セット
  - ・ホールカップ蓋 4個
  - ・ボトルホルダースタンド 2台
  - ・クラブスタンド 6台 ほか
- /泉幸雄

# 1月の健康カレンダー

会場 大河原町保健センター  
 問合せ先 健康推進課 健康推進係 ☎0224-51-8623

日	事業名	対象	受付時間	持ち物
9日(火)	◆母子健康手帳交付	母子健康手帳の交付を受けるかた	9:30~10:30	妊娠届、マイナンバー確認書類、本人確認書類
10日(水)	1歳お誕生相談(離乳食・歯科・育児相談)	令和5年1月生まれのかた	9:00~9:10	母子健康手帳、相談票、バスタオル、オムツ
11日(木)	BCG予防接種	令和5年7月9日~令和5年8月12日生まれのかた	個別通知でお知らせします	母子健康手帳、予診票
	3歳6か月児健康診査	令和2年5月~6月生まれのかた	個別通知でお知らせします	母子健康手帳、健診票 ※尿検査、聴覚・視覚検査あり
12日(金)	健康相談	高血圧や糖尿病など生活習慣の見直し・相談をしたいかたまたはその家族	予約制(上記問合せまで)	健康相談問診票、食事記録用紙を事前送付します。記入して相談当日、持参してください。
15日(月)	こころの健康相談	ストレス、不眠、人間関係などこころの悩みについて相談したいかた	9:30~11:00	※公認心理師による相談(予約制)
17日(水)	2歳6か月児歯科健康診査	令和3年6月~7月20日生まれのかた	個別通知でお知らせします	母子健康手帳、健診票
18日(木)	もぐもぐ教室	令和5年7月生まれのかた	9:20~9:30	母子健康手帳、相談票、バスタオル、オムツ、おんぶ帯
	4か月児健康診査	令和5年8月~9月生まれのかた	個別通知でお知らせします	母子健康手帳、健診票、バスタオル、オムツ
19日(金)	こころの健康相談	ストレス、不眠、人間関係などこころの悩みについて相談したいかた	13:30~15:00	※精神科医師による相談(予約制)
22日(月)	◆母子健康手帳交付	母子健康手帳の交付を受けるかた	13:30~14:30	妊娠届、マイナンバー確認書類、本人確認書類
24日(水)	すくすく相談	妊産婦および乳幼児の保護者のかた	予約制(母子またはホームページ)	母子健康手帳、バスタオル、オムツ、ミルク(必要なかた)など
25日(木)	1歳6か月児健康診査	令和4年5月~6月生まれのかた	個別通知でお知らせします	母子健康手帳、健診票、バスタオル、オムツ
30日(火)	1歳10か月児相談	令和4年3月生まれのかた	予約制(上記問合せまで)	母子健康手帳、相談票

※1歳お誕生相談・1歳10か月児相談で歯垢の染め出しをします。汚れてもよい服装でお越しください。

【来所にあたってのお願い】案内した日程でご都合が悪い場合や体調が悪い場合は事前に上記連絡先までご連絡ください。

◆母子健康手帳交付日に、ご本人以外のかたが申請に来所する場合は事前にご連絡ください。

◎子育てアプリ「母子モ」の登録はこちらから⇒



## 休日急患当番医・歯科診療当番

診療時間 午前9時~午後5時 ※下記電話番号の市外局番は0224です。

月日	内科	外科	歯科	薬局		
1月1日(月)	大沼胃腸科内科外科(柴田)☎56-1441	じん整形外科(大河原)☎86-5363	飯淵歯科医院(柴田)☎56-1026	高橋歯科医院(白石)☎26-3543	かみまち薬局(柴田)☎58-7380	リーフ調剤薬局(大河原)☎87-7045
1月2日(火)	いのまた胃腸内科クリニック(柴田)☎87-8750	さくらの杜診療所(大河原)☎51-4625	安藤歯科医院(大河原)☎53-2348	竹内歯科医院(角田)☎62-0880	つきのき駅南薬局(柴田)☎51-8722	ペガサス薬局(大河原)☎87-6097
1月3日(水)	高沢内科(柴田)☎57-1231	みやぎ県南中核病院(大河原)☎51-5500	あいほら歯科医院(大河原)☎53-8138	チェルトの森歯科診療所(蔵王)☎22-7122	船迫調剤薬局(柴田)☎55-4193	仙台調剤大河原西店(大河原)☎51-4011
1月7日(日)	中核病院村田診療所(村田)☎83-2445	みやぎ県南中核病院(大河原)☎51-5500	大河原歯科医院(大河原)☎52-2250	吉村歯科医院(白石)☎26-2118	アイン薬局村田店(村田)☎82-1682	アイランド薬局(大河原)☎53-4189
1月8日(月)	玉瀧医院(柴田)☎56-1012	永沼整形外科(柴田)☎54-2244	後藤歯科医院(大河原)☎52-2533	吉田歯科医院(角田)☎62-2130	槻木中央薬局(柴田)☎56-3169	ひまわり薬局(柴田)☎87-8430
1月14日(日)	村川医院(柴田)☎54-2316	庄司クリニック(大河原)☎51-3741	こや歯科医院(柴田)☎54-5005	かおる歯科医院(白石)☎24-3777	もみの木薬局(柴田)☎54-3837	さとう調剤薬局(大河原)☎51-4431
1月21日(日)	いとうハートクリニック(大河原)☎87-8701	みやぎ県南中核病院(大河原)☎51-5500	榊原歯科医院(村田)☎83-2419	伊藤歯科クリニック(角田)☎63-2497	奥羽調剤薬局大河原店(大河原)☎87-8472	カメイ調剤薬局大河原店(大河原)☎51-3121
1月28日(日)	甘糟医院(大河原)☎53-1460	さくらの杜診療所(大河原)☎51-4625	さとう歯科医院(柴田)☎56-5112	亘理歯科医院(白石)☎26-2563	アイベル調剤薬局(大河原)☎87-6733	ペガサス薬局(大河原)☎87-6097

仙南夜間初期急患センター 診療日 (月)~(金) ※土曜・日曜・祝日、12月29日~1月3日除く 診療科目 内科(中学生以上)  
 受付時間 午後6時45分~午後9時30分 ☎0224-51-9986

お子さんの急な発熱やケガなどで、すぐに受診させたほうが良いのか、様子を見ても大丈夫なのか、迷ったときは…

宮城県子ども夜間安心コール	毎日 午後7時~翌朝午前8時	プッシュ回線の固定電話、携帯電話からは局番なしで ☎#8000 プッシュ回線以外の固定電話、PHS等からは ☎022-212-9390
---------------	----------------	------------------------------------------------------------------------