

保育所(園)・幼稚園

保育所(園)・小規模保育事業所

問 子ども家庭課 ☎0224-53-2251

保育所は保護者が共に働いていたり、病気や看護などで日中保育が受けられないお子さんに代わり養護・教育を行う施設です。

申込

保育所の利用申込と給付認定が必要となります。また保育の必要性の認定のため就労証明などの書類を提出していただきます。

次年度の入所を希望される場合の一斉入所申込は10月頃から始まります。育児休暇明けの5月～3月の入所希望の方も、一斉申込をしてください。詳しくは町のホームページ、広報紙などでご確認ください。

保育料

令和元年10月から、3歳児クラス以上のお子さんと、2歳児クラス以下の住民税非課税世帯等のおさんは無料となっています。

ただし、延長保育料、教材費、行事費、副食費などは無償化の対象とはなりません。各施設にお支払いください。

※家庭の所得状況により副食費が無料になる場合があります。

保育の必要性の認定

保育所や小規模保育事業所の利用には同居している19歳から69歳までのかた全員が、就労、病気、障がい、出産、介護などの理由により家庭において必要な保育ができない状況であることの認定を受ける必要があります。

認可保育所

◆ 町立桜保育所

〒989-1272 大河原町字南桜町15
☎0224-52-6613

定員	120人
対象年齢	生後9か月から
保育時間	月～土曜日 7:15～18:45



◆第一光の子保育園

〒989-1201
大河原町大谷字山下44-2
☎0224-52-1148

定員	200人
対象年齢	生後3か月から
保育時間	月～土曜日 7:00～19:00



◆第二光の子保育園

〒989-1201
大河原町大谷字末広50-2
☎0224-52-7781

定員	120人
対象年齢	生後3か月から
保育時間	月～土曜日 7:00～19:00



◆金ヶ瀬カトリック保育園

〒989-1224
大河原町金ヶ瀬字台部166
☎0224-53-1518

定員	60人
対象年齢	産休明け（生後2か月から）
保育時間	月～土曜日 7:15～18:45



◆保育園モンテッソーリ こどもの家ぼこぼこ

〒989-1245
大河原町字新南74-1
☎0224-87-6684

定員	60人
対象年齢	生後2か月から
保育時間	月～土曜日 7:00～19:30



✂️ 小規模保育事業所



町の認可を受けた0歳児から2歳児が対象の定員19人以下の保育施設です。入所の手続きなどは認可保育所と同様です。

◆キッズフィールド おおがわら園

〒989-1245
大河原町字新南33-10
☎0224-87-8980

定員	15人
対象年齢	生後6か月から
保育時間	月~土曜日 7:30~19:30



◆キッズフィールド フォルテ園

〒989-1267
大河原町字小島2-1
☎0224-51-1551

定員	15人
対象年齢	生後6か月から
保育時間	月~土曜日 7:30~19:30



《令和3年4月開園》

◆キッズフィールド 大河原駅前園

〒989-1201
大河原町大谷字町向126-4
☎0224-87-8367

定員	12人
対象年齢	生後6か月から
保育時間	月~土曜日 7:30~19:30



《令和3年4月開園》

◆小規模保育園 ふくふく

〒989-1243
大河原町字南79
☎0224-87-6195

定員	9人
対象年齢	生後6か月から
保育時間	月～土曜日 7:30～19:00



✂️ 認可外保育施設



◆託児所ベビールームポエム

〒989-1201
大河原町大谷字町向191-1 メンバースタウンD102号
☎0224-52-5774

✂️ 事業所内保育施設



企業が開設している従業員専用の託児施設です。
詳細は各事業所にお問合せください。

◆さくらの杜こども園

〒989-1225 大河原町字広表33-5
☎0224-51-4655

◆福島ヤクルトさくらセンター保育室

〒989-1217 大河原町字錦町6-15
☎0224-52-3311

◆みやぎ県南中核病院院内保育所 オガーレ保育園

〒989-1253 大河原町字西38-1
☎0224-51-5500



幼稚園



町内には私立幼稚園が一園あります。また、近隣市町の私立幼稚園への通園は可能です。大河原町内まで送迎バスを運行している幼稚園もありますので施設にお問い合わせください。

申 込

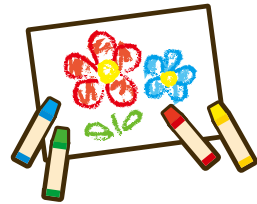
各幼稚園に申し込んでください。町から給付認定を受ける必要がありますので幼稚園を通じて申請書を提出していただきます。

◆大河原カトリック幼稚園

〒989-1241 大河原町字町22

☎0224-53-1230

保育時間	月～金曜日 8:30～13:40
バス送迎	あり バス1台で3コース
給 食	牛乳あり お弁当持参
預かり保育	あり
募 集	3歳児40人 4歳児15人
願書配付	10月1日 願書受付11月1日 (※土・日・祝日の場合は翌日)



◆熊野幼稚園

〒989-1621 柴田町本船迫字上町51

☎0224-55-5051

保育時間	月～金曜日 8:30～14:00
バス送迎	あり バス2台
給 食	牛乳あり お弁当持参
預かり保育	あり
募 集	3歳児50人 4歳児若干名
願書配付	10月1日 願書受付11月1日 (※土・日・祝日の場合は翌日)



◆浄心幼稚園

〒989-1605 柴田町船岡南1丁目1-7
☎0224-54-3632

保育時間	月～金曜日 8:30～14:00
バス送迎	あり バス1台で3コース
給食	牛乳なし お弁当持参
預かり保育	あり
募集	3歳児55人 4歳児15人
願書配付	10月1日 願書受付11月1日 (※土・日・祝日の場合は翌日)



児童館・児童センター



児童館・児童センターは子どもたちが自由に来館できる遊び場です。
未就学のお子さんもご家族のかたと自由に来館できます。また子ども向け、家族向けの行事も行っています。



町立 大河原児童センター

〒989-1241 大河原町字町100-4
☎0224-52-9877



★よちよちクラブ

1・2歳児と保護者のかたを対象とした事業で月に2回程度実施しています。日程等は子育て支援センターだより「みらい」でお知らせします。



町立 上谷児童館

〒989-1201 大河原町大谷字上谷前41-10
☎0224-53-3089



★すこやかクラブ

2・3歳児と保護者のかたを対象とした事業で月に3回程度実施しています。登録された方に活動予定表をお配りします。

大河原町子育て支援施設マップ

区分	番号	施設名	所在地
保育所	①	町立桜保育所	字南桜町15
	②	第一光の子保育園	大谷字山下44-2
	③	第二光の子保育園	大谷字末広50-2
	④	金ヶ瀬カトリック保育園	金ヶ瀬字台部166
	⑤	保育園モンテッソーリ こどもの家ほこぼこ	字新南74-1
小規模 保育 事業所	⑥	キッズフィールド おおがわら園	字新南33-10
	⑦	キッズフィールド フォルテ園	字小島2-1フォルテ内
	⑧	キッズフィールド 大河原駅前園	大谷字町向126-4
	⑨	小規模保育園 ふくふく	字南79
認可外 保育施設	⑩	託児所 ベビールームポエム	大谷字町向191-1 メンバーズタウンD102号
事業所内 保育施設	⑪	さくらの杜こども園	字広表33-5
	⑫	福島ヤクルト さくらセンター保育室	字錦町6-15
	⑬	みやぎ県南中核病院 院内保育所 オガレ保育園	字西38-1 みやぎ県南中核病院内
幼稚園	⑭	大河原カトリック幼稚園	字町22
子育て 支援施設	⑮	世代交流いきいきプラザ ●子育て支援センター ●ファミリー・サポート・センター	大谷字末広50-1
児童館	⑯	町立上谷児童館	大谷字上谷前41-10
	⑰	町立大河原児童センター	字町100-4



凡例

- ④ 国道
- ⑯ 主要地方道
- ⑩ 一般県道
- 理蔵文化財
- 桜・水仙
- みやぎ県南三十九別





放課後児童クラブ



放課後児童クラブは放課後、保護者などが仕事などにより家庭にいない小学生のためのクラブです。集団遊びや行事などへの参加を通して友達づくりをしながら児童の健全育成を図ります。

- 利用日** 月曜日から金曜日（土曜日は別に申込が必要です）
- 利用時間** 下校後～18:15（学校休業日は8:00～18:15）
- 利用負担金** 月額3,000円
- 延長利用** 18:45まで（利用負担金は1回あたり100円）
- 利用方法** 利用申請書を各所管施設に提出し承認を受けます。

クラブ名	定員	小学校区	開設場所	所管施設
児童センター 児童クラブ	45人	大河原 小学校	大河原児童 センター	大河原児童センター 大河原町字町100-4 ☎ 0224-52-9877
第2児童センター 児童クラブ	35人		大河原 小学校	
わくわく児童クラブ	45人		世代交流 いきいき プラザ	世代交流いきいきプラザ 大河原町大谷字末広 50-1 ☎ 0224-51-9299
すまいる児童クラブ	45人			
上谷児童館 児童クラブ	40人	大河原南 小学校	上谷 児童館	上谷児童館 大河原町大谷字上谷前 41-10 ☎ 0224-53-3089
第2上谷児童館 児童クラブ	30人			
金ヶ瀬児童クラブ	30人	金ヶ瀬 小学校	金ヶ瀬 小学校	
金ヶ瀬カトリック 児童クラブ	40人		金ヶ瀬 カトリック 保育園	金ヶ瀬カトリック保育園 大河原町金ヶ瀬字台部 166-2 ☎ 0224-53-1518

問 子ども家庭課 ☎0224-53-2251



放課後子ども教室



放課後子ども教室では、小学校ごとにさまざまなプログラムで活動を実施しており、子どもたちはコーディネーターやサポーターの指導のもと、自由に遊んだり学習しています。

大河原小学校区	大河原小学校内	毎週月曜日	年間約25回
大河原南小学校区	大河原南小学校内	毎週水曜日ほか	年間約50回
金ヶ瀬小学校区	金ヶ瀬公民館内	毎週水曜日	年間約35回

活動日・時間

活動日は各教室により異なります。

活動時間は放課後から夕方（5月から10月までは午後4時30分、11月から3月までは午後4時）までです。

利用負担金

年間保険料等1,000円程度の実費負担金を徴収させていただきます。

問 生涯学習課 ☎0224-53-2758



子育てボランティア みらい子育てネット



児童の健全育成を目的としたボランティアサークルです。
大人の方ならどなたでも参加できます。

★七草クラブ

活動場所	上谷児童館
活動日	毎週木曜日ほか
活動時間	10:00～12:00

活動内容

公園の遊具等の安全点検
人形劇公演 ストップマーク付け
交通安全マスコット製作配付

★らんらんクラブ

活動場所	大河原児童センター
活動日	毎週金曜日ほか
活動時間	10:00～12:00

活動内容

公園の遊具等の安全点検
子育てマップの作製
らんらん通信の作製（子育て情報）
カフェ&ステンシル