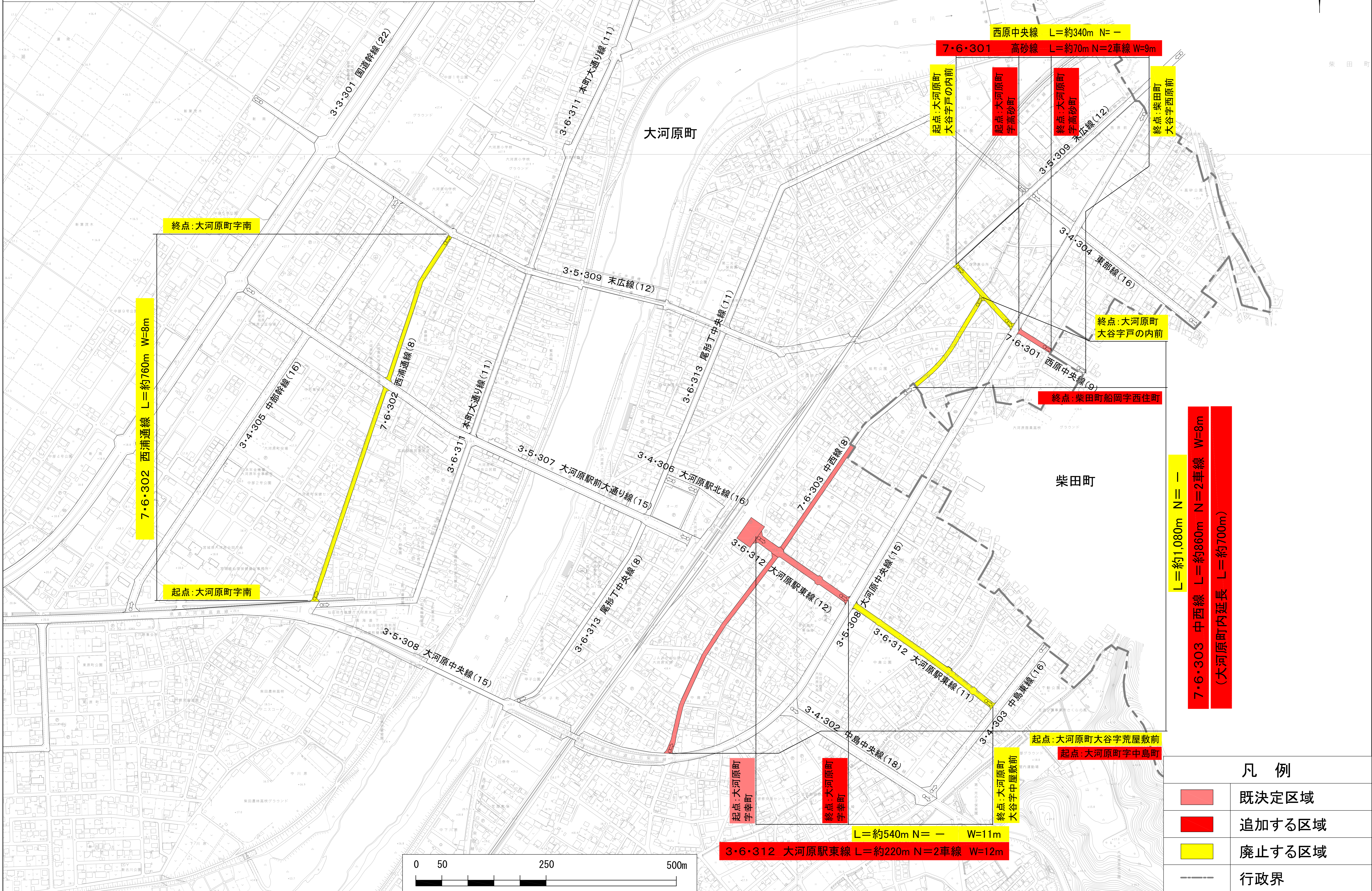


仙南広域都市計画道路の変更（大河原町決定）

計画図 S=1/2500 (A0)



西浦通線 L=約760m W=8m
 起点:大河原町字南
 終点:大河原町字南

西原中央線 L=約340m N=—
 7・6・301 高砂線 L=約70m N=2車線 W=9m

L=約1,080m N=—
 7・6・303 中西線 L=約860m N=2車線 W=8m
 (大河原町内延長 L=約700m)

L=約540m N=— W=11m
 3・6・312 大河原駅前東線 L=約220m N=2車線 W=12m

凡例	
	既決定区域
	追加する区域
	廃止する区域
	行政界