

| | | | |
|------------------|--------|------|--|
| 金ヶ瀬地区の人口と世帯数 | | | |
| 令和2年5月31日現在(前月比) | | | |
| 人口 | 3,572人 | (-2) | |
| 男性 | 1,765人 | (-3) | |
| 女性 | 1,807人 | (+1) | |
| 世帯数 | 1,358戸 | (±0) | |

こんにちは！ 金ヶ瀬公民館です

2020
第335号
6月

金ヶ瀬公民館を開館しています！

6月2日より、金ヶ瀬公民館及び図書室を開館しております。一部利用制限がありますが、皆様のご利用をお待ちしております。

○公民館を利用されるかたへのお願い

- ・マスクの着用
- ・来館前の体温測定
- ・人との距離を確保すること
- ・利用簿の記入

※調理室は当面の間、使用できません。

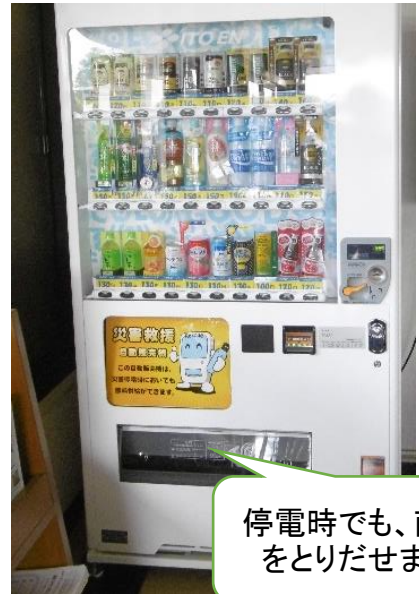
○図書室を利用されるかたへのお願い

- ・貸し出しのみの利用(勉強などでの利用はできません)
- ・利用簿の記入

※図書室の利用は20分程度とさせていただきます

自動販売機、設置

金ヶ瀬公民館1階ロビーに、災害対応自動販売機を設置しました。



停電時でも、商品
をとりだせます

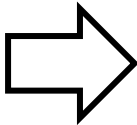
🌸 掲示板跡地に、花を植栽

老朽化し使われていなかった掲示板を撤去し、その場所に花いっぱい運動で購入したマリーゴールドとペチュニアを植えました。公民館前を散歩される際は目をとめてみてください。



before

老朽化により撤去した掲示板



after

マリーゴールド(外側)とペチュニア(内側)

子ども夏まつりの中止について

例年開催している子ども夏まつりは、新型コロナウイルス感染防止のため、中止とさせていただきます。

◎6月・7月の休館日
6月22日、29日 ・ 7月6日、13日
◎図書室の休館日
土曜日、日曜日、月曜日
令和2年6月15日発行/大河原町金ヶ瀬公民館
TEL52-6635 FAX52-6736

金ケ瀬公民館の歴史探訪 第2回 台の山遺跡とその周辺

町内外から多くの人々が訪れる「とんとんの丘」、奥の林を抜けた先にあるサイロの展望台からは、眼下の丘陵地帯を横切って走る新幹線と、その先の家並が繋がった金ケ瀬と大河原の町並みを見ることができます。この景色の中には、遙か昔から今に至る歴史の痕跡が静かに眠っています。

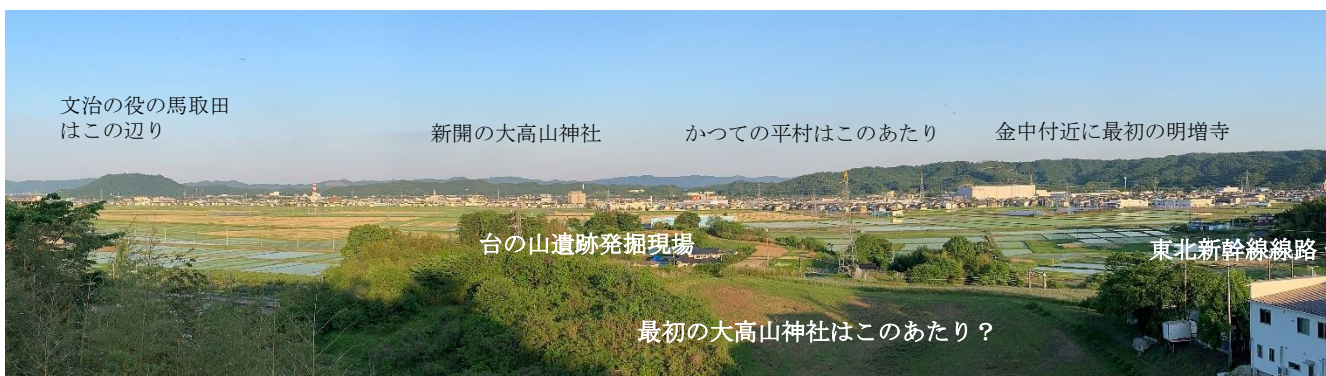
～台の山遺跡と大高山神社～ 展望台から南東方向に突き出たこの小丘陵は「台の山」と呼ばれ、縄文時代から平安時代までの大きな集落があったところでした。丘陵を横切って東北新幹線が通ることになり、昭和47年から48年にかけて宮城県教育委員会によって遺跡の発掘調査が行われ、多くの土器や鉄器が出土すると共に、古墳時代の竪穴住居3軒、平安時代の竪穴住居15軒の遺構が見つかっています。この調査は新幹線の路線敷だけで、遺跡はもっと広い範囲に亘るものと思われ、それはいまだ地中に眠っているのです。

大高山神社とのつながり～この台の山は、現在は神山にある大高山神社が西暦571年に創建された場所でもあります。古墳時代から飛鳥時代に移ろうという頃で、格式の高い神社が鎮座したこの地は、この地方の中核的位置を占めていたことが考えられます。大高山神社は、江戸時代の元禄3年に火災で焼失、翌元禄4年に丘陵突端の新開尾鷹（現在の老人ホームの付近）に再建され、大正3年までこの地にありました。

～文治の役から平村へ～ 時代は平安時代に戻って、文治5（1189）年8月、源義経をかくまった平泉の藤原泰衡を討つべく、源頼朝が自ら28万の大軍を率いてこの地に攻め入ったいわゆる「文治の役」で、平泉勢の総大将「藤原国衡」と頼朝の家臣「和田義盛」との戦いの末、国衡が戦死した場所「馬獲田...馬取田」は、展望台から左に視線を移した先、馬取山公園手前の水田付近になります。その当時台の山に住んでいた多くの人々、大高山神社の関係者がこの様子を、固唾をのんで見ていたのかもしれない。

この文治の役以降、戦死者を弔う回向者とともに仏教が伝えられ、関東の文化や物品が急速に流入してくることになりました。人と物が通る道路は金ケ瀬の西方の山沿いをとおり、新開の鼻さきをかすめて東へ向かい、薬師堂を迂回して大河原方面へ向かっていたようです。現在の耕土はその当時白石川が作った氾濫原で、所々池や沼などの障害もあり、細く曲がりくねった道路だったのでしょう。このあたりにも人が住み始め、田畑が開かれ、やがて平村となった場所でもあります。原圃い（金ケ瀬中学校付近）に「明増寺」が建てられたのが嘉禄2（1226）年で、大河原で最初の開山となります。

展望台からの眺めは、歴史の一コマを思い起こさせる夢の入り口でもあります。



◎6月・7月の休館日

6月17日、24日 ・ 7月1日、8日

◎図書室の休館日

土曜日、日曜日、月曜日

令和元年6月14日発行/大河原町金ケ瀬公民館 TEL52-6635 FAX52-6736