



**全員**  
大河原町



# 職員1日 密着取材!

～大河原町職員のリアルに迫る～

税務課 水野さん(2015年採用)

8時30分  
登庁



自分の席に着いたら、メールのチェックやスケジュールの確認などをして1日の準備をします。

9時30分  
事務作業



今日は主に国民健康保険税の通知書の作成をする予定です。

11時  
接客



税務課にはお客さんがたくさん来ます。住民目線に立った丁寧で親切な対応を心掛けています。

12時  
昼休み



今日のお昼休みは同期とランチ! いつもはお弁当を席で食べているので新鮮です。

19時  
プライベート



17時30分に退庁した後は、所属しているバレー部で汗を流し親睦を深めています!

17時15分  
退庁



時期によっては残業もありますが、有給休暇を利用しながらリフレッシュしています。

15時  
プロジェクト



歳の近い若手職員と新事業の企画にも挑戦します。このパンフレットも私たちが企画しました!

13時30分  
事務作業



電話でのお問い合わせには、わかりやすい説明となるよう心掛けています。



**職員**  
職員募集





## 職員へのプロセス

※町職員として採用されるプロセスは、年度によって異なる場合があります。詳しくは、大河原町総務課までお問合せください。なお、年度によっては採用を行わない職種もあります。

受験申込

一次試験

二次試験

採用内定

採用!

…教養試験・専門試験

…作文試験・面接試験

<受験案内・申込みについて>

〒989-1295

宮城県柴田郡大河原町字新南19

大河原町役場総務課 庶務人事係

TEL 0224-53-2111

詳しくは(町ホームページ)にてご確認ください。



## 町の紹介



人口…23,693人

(令和2年2月末現在)

男性:11,579人

女性:12,114人



アクセス

鉄道

JR「仙台駅」から約35分

JR「福島駅」から約50分

交通

白石ICから約15分

村田ICから約20分

## 職種の紹介



行政 水野さん



現在は税務課で課税の業務をしています。主に軽自動車税と国民健康保険税を担当しています。日頃は接客対応やデータ入力等を行っていますが、毎年2月～3月は確定申告を行い、また、町民に税金を賦課課税し納付書を発送する業務も行います。行政職は、約3年ごとに所属部署が変わり、幅広い業務を担当します。道路や水道、農業、観光から、福祉、税、教育委員会まで、ゼネラリストとして大河原町の未来を担っていく職種です。



保健師 佐藤さん



私は、母子保健を担当しており、母子健康手帳交付時の相談や産婦・新生児訪問、乳幼児健康診査などに携わっています。妊娠前から就学前までの母子が主な対象なので、長い期間で母子の健康を支援することができます。対象者の抱える悩みに対して相談にのり、少しでも安心できる関わりが出来たときに、とてもやりがいを感じます。保健師は日々の業務や町民との関わりを通して学ぶことが多く、自己の成長にも繋がると思います。



技師 渡部さん



私が所属している上下水道課は、上下水道という生活に欠かせないライフラインの機能を守る役割を担っています。その中で私の担当業務は、主に上水道施設の維持管理、古い水道管の入替工事や、緊急的な漏水修理工事等の工事監理です。

私たちの業務は町民の皆様の命や暮らしに直結しているので、今後も安全で美味しい水を供給できるよう精進していきたいと思っています。

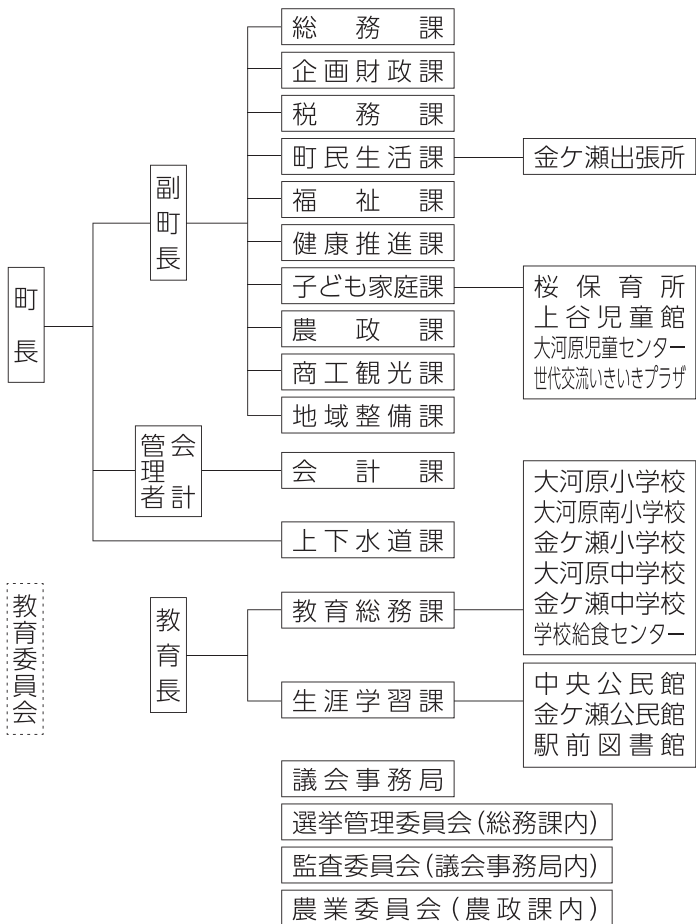


保育士 菅野さん



保育所では0～5歳の子どもたちが過ごしています。身の回りのお世話をしながら基本的な生活習慣を教え、遊びを通して心身の発達のサポートをしています。さらに地域社会と連携しながら子育て家庭の支援も行っています。子どもを預かる仕事で責任を伴いますが、子どもの成長を間近で感じ保護者の方と一緒に喜びあったり、満面の笑顔で「大好き。」と言われたりすることとてもやりがいを感じています。

## 大河原町組織図



## 季節のイベント



おおがわら桜まつり (一目千本桜)



おおがわら夏まつり



おおがわらオータムフェスティバル



おおがわら桜イルミネーション