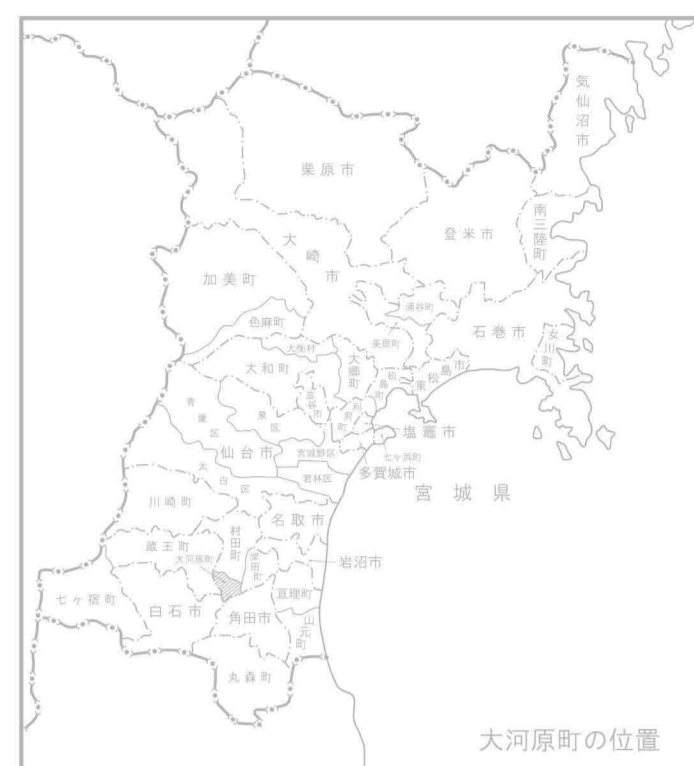
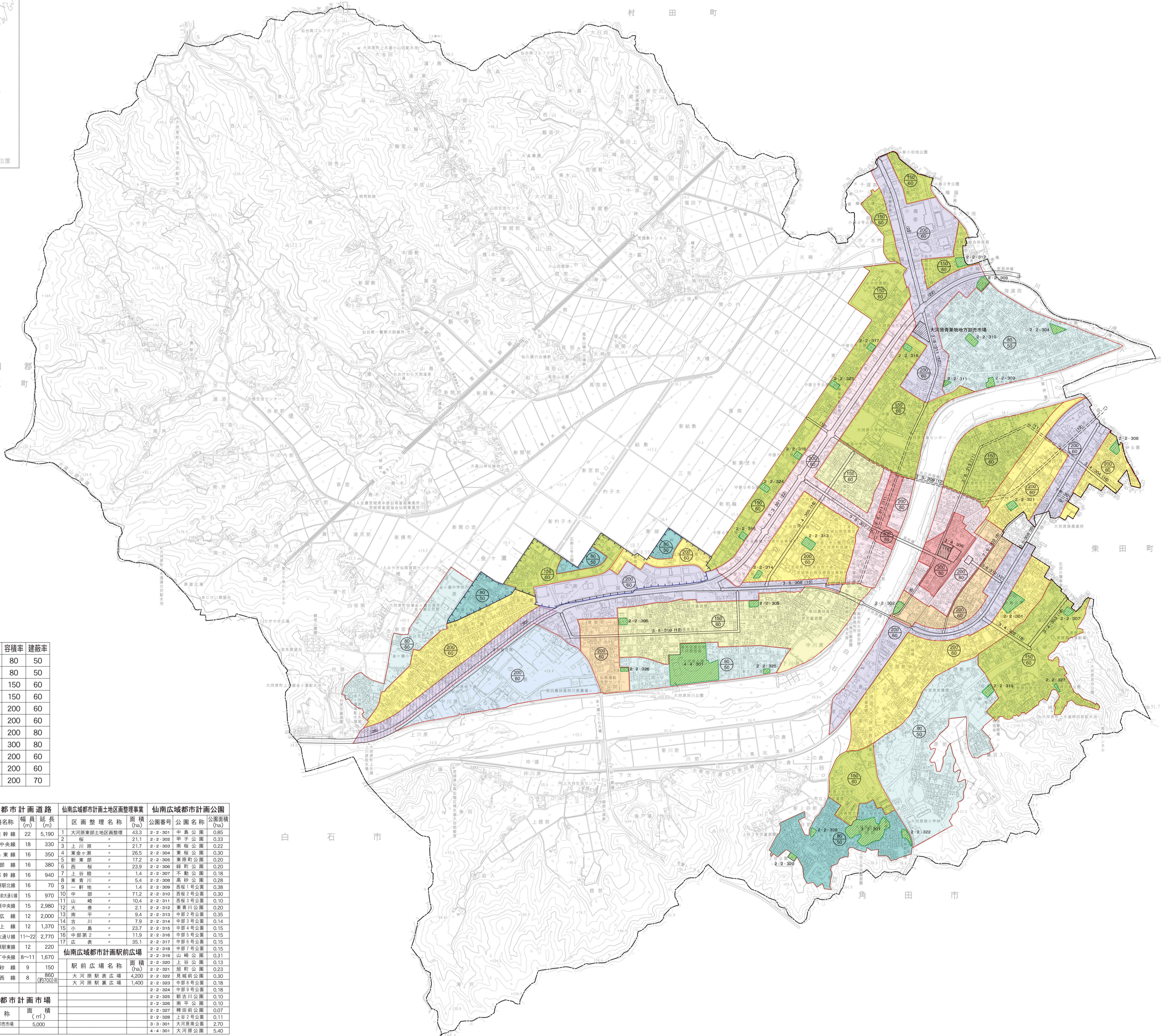


仙南広域都市計画区域（大河原町）



大河原町の位置

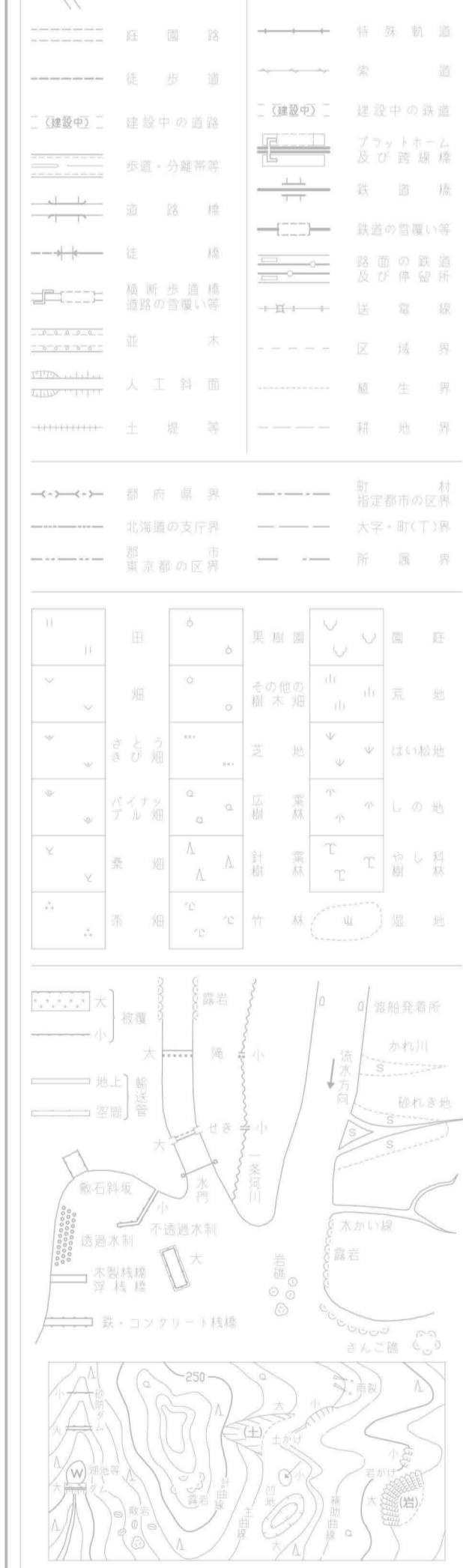


記号

[Symbol]	道路	A254	河川
[Symbol]	河川	B252	公園
[Symbol]	公園	C251	農地
[Symbol]	農地	D251	森林
[Symbol]	森林	E251	住宅
[Symbol]	住宅	F251	商業
[Symbol]	商業	G251	工業
[Symbol]	工業	H251	無指定

用途地域等	容積率	建蔽率
第一種低層住居専用地域	80	50
第二種低層住居専用地域	80	50
第一種中高層住居専用地域	150	60
第二種中高層住居専用地域	150	60
第一種住居地域	200	60
第二種住居地域	200	60
近隣商業地域	200	80
商業地域	300	80
準工業地域	200	60
工業地域	200	60
無指定(非線引)	200	70

凡例		仙南広域都市計画道路		仙南広域都市計画土地区画整理事業		仙南広域都市計画公園					
記号	名称	道路番号	名称	区画整理名称	公園番号	公園名称	公園面積 (ha)				
[Symbol]	都市計画区域	3-3-301	国道幹線	22	5,190	1	大河原東部土地区画整理	43.3	2-2-301	中島公園	0.85
[Symbol]	都市計画道路(改良済)	3-4-302	中島中央線	18	330	2	橋	21.1	2-2-302	柳子公園	0.33
[Symbol]	都市計画道路(未改良)	3-4-303	中島東線	16	350	3	上川原	21.7	2-2-303	南極公園	0.22
[Symbol]	都市計画道路	3-4-304	東部線	16	380	4	兼金ヶ原	26.5	2-2-304	東極公園	0.30
[Symbol]	駅前広場	3-4-305	中部幹線	16	940	5	新東部	17.2	2-2-305	新東部公園	0.20
[Symbol]	公園	3-4-306	大河原幹線	16	70	6	西郷	23.9	2-2-306	藤野公園	0.20
[Symbol]	特別工業地区	3-4-307	大河原駅前線	15	970	7	上谷	1.4	2-2-307	不動公園	0.18
[Symbol]	高度利用地区	3-4-308	大河原中央線	15	2,980	8	東青川	5.4	2-2-308	高砂公園	0.28
[Symbol]	高度利用地区	3-4-309	米広線	12	2,000	9	一軒地	1.2	2-2-309	高坂2号公園	0.38
[Symbol]	高度利用地区	3-4-310	東上線	12	1,370	10	中部	71.2	2-2-310	高坂3号公園	0.30
[Symbol]	高度利用地区	3-4-311	本町大通り線	11~22	2,770	11	山崎	10.4	2-2-311	高坂4号公園	0.10
[Symbol]	広域地区計画	3-4-312	大河原駅前線	12	220	12	大橋	2.1	2-2-312	東青川公園	0.20
[Symbol]	広域地区計画	3-4-313	尾形丁中央線	8~11	1,670	13	南平	9.4	2-2-313	中部2号公園	0.35
[Symbol]	広域地区計画	7-4-301	高砂線	9	150	14	上川	7.9	2-2-314	中部3号公園	0.14
[Symbol]	広域地区計画	7-4-302	中西線	8	307	15	小島	23.7	2-2-315	中部4号公園	0.15
[Symbol]	広域地区計画	7-6-303	中西線	8	307	16	中部第2	11.9	2-2-316	中部5号公園	0.15
[Symbol]	広域地区計画					17	広葉	35.1	2-2-317	中部6号公園	0.15
[Symbol]	広域地区計画								2-2-318	中部7号公園	0.15
[Symbol]	広域地区計画								2-2-319	山崎公園	0.31
[Symbol]	広域地区計画								2-2-320	上谷公園	0.13
[Symbol]	広域地区計画								2-2-321	旭川公園	0.23
[Symbol]	広域地区計画								2-2-322	見城前公園	0.30
[Symbol]	広域地区計画								2-2-323	中部8号公園	0.18
[Symbol]	広域地区計画								2-2-324	中部9号公園	0.18
[Symbol]	広域地区計画								2-2-325	新古川公園	0.10
[Symbol]	広域地区計画								2-2-326	南平公園	0.10
[Symbol]	広域地区計画								2-2-327	藤野前公園	0.07
[Symbol]	広域地区計画								2-2-328	上谷2号公園	0.11
[Symbol]	広域地区計画								3-3-301	大河原南公園	2.70
[Symbol]	広域地区計画								4-4-301	大河原公園	5.40



接岸系は平成14年国土交通省告示第9号の規定による第一次接岸系
投影は平面投影法
図面に表示してある距離はメロメーと単位
方面は1:10メートル縮尺
高さの基準は東京湾の平均海面
等高線の間隔は10メートル
平面位置及び縮尺は測地系
水平位置及び縮尺は測地系2011