

課 長	補 佐	係 長	係 員
令和4年1月1日より施行			

排水設備等（新設・増設・改築）計画確認申請書

年 月 日

大 河 原 町 長 様

大河原町下水道条例第5条第1項の規定により、下記のとおり申請します。

申 請 者	住 所		職 業	
	氏 名		電 話	
設 置 場 所		大 河 原 町		
排 水 設 備 番 号		大河原 第 処理分区 第 号		
家 屋 所 有 者 承 諾 (※)	住 所		着手予定	年 月 日
	氏 名		完了予定	年 月 日
土 地 所 有 者 承 諾 (※)	住 所		数	戸
	氏 名		排水人口	人
排水設備所有者 承 諾 (※)	住 所			
	氏 名			

※承諾に関しては、申請者及び使用者と同じ場合は記入不要
申請者や土地所有者、家屋
家屋や給水管の所有者が
異なる場合は記入する。

委 任 状	
上記場所における排水設備工事の一切を委任します。	
委任者 (※)	
受任者	自署又は法人にあっては記名及び押印 ※申請者から給水装置工事事業者への委任をするために必要

※自署又は法人にあっては記名及び押印とする。

受 付	調 査	融 資 あ っ せ ん ・ 利 子 補 給	
		有	無

方位



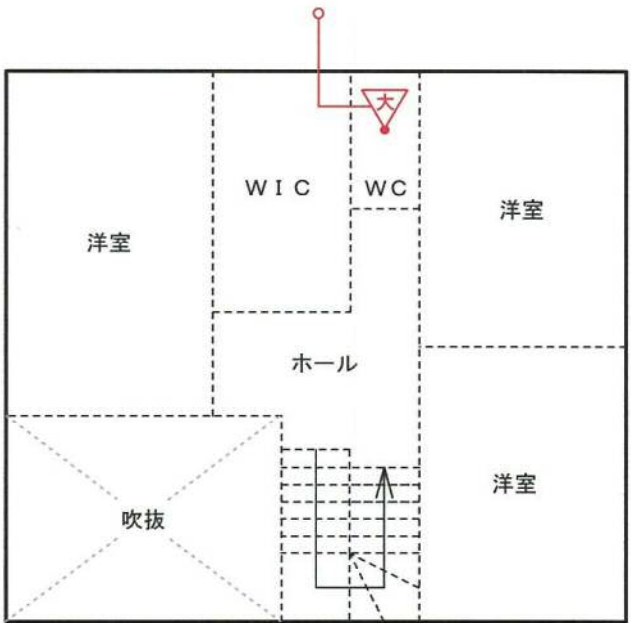
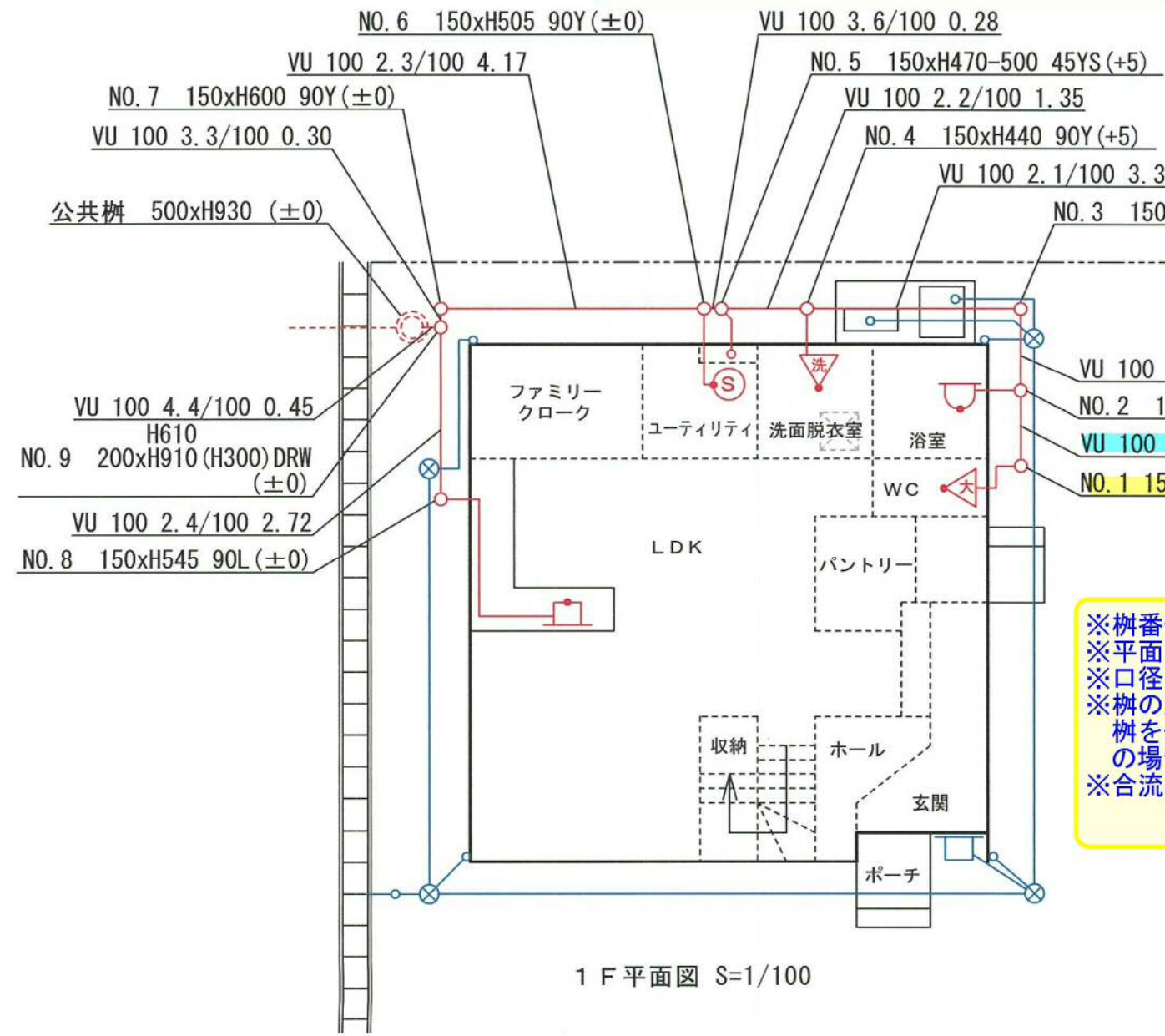
平面図

縮尺：1/100

位置図



排水設備は朱書（新設分は実線、既設分は破線）
雨水経路は青書



2 F 平面図 S=1/100

※管口径・管種・勾配・距離が記載されていること
※施工基準の勾配以上の勾配であること

※枳番号は上流より付番すること
※平面図と縦断図が合致すること
※口径・深さが記載されていること
※枳の深さが700mm以上の場合は口径が200mm以上の枳を使用すること、また、枳の深さが900mm以上の場合は事前に上下水道課に協議すること
※合流枳は段差付きの枳を使用すること

※設計が完成に○を付けること
※申請者から承認をもらうこと

設計内訳書並びに上記図面のとおりに設計を完成したことを承認いたします。

令和〇〇年△△月××日

大河原町長 殿

申請者氏名 大河原 太郎

