

求人情報 コムズ

令和8年6月11日号

◎毎週木曜発行

◎直近一週間の求人を掲載
(6月2日 ~ 6月8日分)

※ 求人掲載地域 (大河原、柴田、角田
丸森、村田、川崎)

ハローワーク大河原

柴田郡大河原町大谷字町向126-4
オーガ (Orga) 1階

電話 0224-53-1042 (代表)



ハローワーク大河原ホームページ



みやぎハローワークキャラクター「ガンちょーさん」

お仕事に関することなら何でもお気軽にハローワークにご相談ください

ハローワーク大河原求人情報 (フルタイム)

令和8年6月11日 発行

ハローワーク大河原

TEL 0224-53-1042

◎ 詳しい内容を知りたい方、面接を希望される方はハローワークの紹介窓口へお問い合わせください。
 ◎ 応募にはハローワークが発行する紹介状が必要です。
 ◎ パートタイム求人の場合、賃金は時間給です。また、労働時間によって記載されている各種社会保険に加入できない場合があります。
 ◎ ハローワークでは随時紹介を行っておりますので、すでに決定済となっている場合があります。その際はあしからずご了承ください。

職種	年齢・採用人数	賃金	求人者名	所在地・就業場所	就業時間	加入保険等	必要な免許資格
介護福祉士/セントケア大河原 (訪問介護)	68歳以下 1人	月給 209,000円～251,000円	セントケア宮城 株式会社	宮城県仙台市青葉区本町1丁目11-11 HANIX BUILD3F TEL 022-217-1044 (従業員数 22人) 就業場所 宮城県柴田郡大河原町	交替制あり 又は7時30分～20時00分の間の8時間	雇用・労災・健康・厚生・財形 拠出	介護福祉士 普通自動車運転免許必須 (AT限定可)
正社員			04010-32044961				
介護福祉士/セントケア大河原 (訪問介護)	68歳以下 1人	月給 209,000円～251,000円	セントケア宮城 株式会社	宮城県仙台市青葉区本町1丁目11-11 HANIX BUILD3F TEL 022-217-1044 (従業員数 22人) 就業場所 宮城県柴田郡大河原町	交替制あり 又は7時30分～20時00分の間の8時間	雇用・労災・健康・厚生・財形 拠出	介護福祉士 普通自動車運転免許必須 (AT限定可)
正社員			04010-32052961				
ケアスタッフ/セントケア大河原 (訪問介護)	68歳以下 1人	月給 197,000円～207,000円	セントケア宮城 株式会社	宮城県仙台市青葉区本町1丁目11-11 HANIX BUILD3F TEL 022-217-1044 (従業員数 22人) 就業場所 宮城県柴田郡大河原町	交替制あり 又は7時30分～20時00分の間の8時間	雇用・労災・健康・厚生・財形 拠出	介護職員初任者研修 介護職員実務者研修 普通自動車運転免許必須 (AT限定可)
正社員			04010-32054061				
販売員/正社員 (大河原町)	59歳以下 1人	月給 190,000円～220,000円	株式会社 おてんとさん	宮城県大崎市古川休塚南田9 TEL 0229-27-1070 (従業員数 16人) 就業場所 宮城県柴田郡大河原町	変形 (1日8時30分～18時00分) (2) 10時00分～19時30分	雇用・労災・健康・厚生 拠出	普通自動車運転免許必須 (AT限定不可)
正社員			04040-3181361				
鍍金 (めっき) : 前処理・めっき・仕上・仕分発送	59歳以下 2人	月給 184,500円～250,500円	東北三和鋼器 株式会社	宮城県柴田郡柴田町大字船岡字山田1-7 TEL 0224-55-2621 (従業員数 123人) 就業場所	(1) 8時15分～17時20分	雇用・労災・健康・厚生・財形 拠出	玉掛技能者 床上操作式クレーン運転 大型自動車免許 普通自動車運転免許必須 (AT限定不可)
正社員			04050-1718261				
鋼材加工 (溶接、鋼材加工・組立、NCオペレーション)	59歳以下 3人	月給 184,500円～250,500円	東北三和鋼器 株式会社	宮城県柴田郡柴田町大字船岡字山田1-7 TEL 0224-55-2621 (従業員数 123人) 就業場所	(1) 8時15分～17時20分	雇用・労災・健康・厚生・財形 拠出	普通自動車運転免許必須 (AT限定不可)
正社員			04050-1719561				
営業 (仙台南営業所) [正]	59歳以下 1人	月給 425,000円～464,000円	東亜リース 株式会社 仙台南営業所	宮城県柴田郡大河原町金ヶ瀬字川根30 TEL 0224-52-1811 (従業員数 6人) 就業場所 宮城県柴田郡大河原町	変形 (1ヶ月単位) (1) 8時30分～17時30分	雇用・労災・健康・厚生・財形 拠出	普通自動車運転免許必須 (AT限定不可)
正社員			04050-1723061				
土木施工管理技術者	64歳以下 2人	月給 200,000円～400,000円	株式会社 斎藤工務店	宮城県柴田郡大河原町字錦町5-13 TEL 0224-53-2242 (従業員数 16人) 就業場所	変形 (1年単位) (1) 8時00分～17時00分	雇用・労災・健康・厚生 拠出	1級土木施工管理技士 2級土木施工管理技士 普通自動車運転免許必須 (AT限定不可)
正社員			04050-1724361				
事務員	64歳以下 1人	時給 179,712円～259,200円	株式会社 スパットむらた	宮城県柴田郡村田町大字村田字西原2-25番地1 TEL 0224-83-4414 (従業員数 7人) 就業場所 宮城県柴田郡村田町	(1) 8時20分～17時40分	雇用・労災・健康・厚生 拠出	普通自動車運転免許あれば尚可 (AT限定可)
正社員			04050-1726261				
理学療法士 運動器リハビリテーション	59歳以下 1人	月給 230,000円～280,000円	まつもと整形外科リハビリテーションクリニック	宮城県角田市市角田字町192 TEL 0224-86-5330 (従業員数 11人) 就業場所	(1) 8時30分～18時00分	雇用・労災・健康・厚生 拠出	普通自動車運転免許あれば尚可 (AT限定可)
正社員			04050-1727561				
林業職 (山林伐採、原木搬出等作業員)	59歳以下 1人	時給 259,200円～311,040円	坂元植林 株式会社	宮城県柴田郡柴田町大字成田字坂元5番地 TEL 0224-58-1100 (従業員数 9人) 就業場所	変形 (1年単位) (1) 8時00分～17時00分 (2) 7時00分～16時00分	雇用・労災・健康・厚生・財形 拠出	車両系建設機械 不整地運搬運転技能者 普通自動車運転免許必須 (AT限定可)
正社員			04050-1731161				
現業職	不問 1人	時給 199,680円～199,680円	ニッコン 株式会社 角田営業所	宮城県角田市梶賀字高畑北226-3 TEL 0224-62-4308 (従業員数 73人) 就業場所	変形 (1年単位) (1) 5時00分～14時30分	雇用・労災・健康・厚生・財形 拠出	フォークリフト運転 (AT限定可)
正社員以外			04050-1732061				
工場内作業員/60歳以上の方も歓迎/職人経験者さん大歓迎	不問 1人	時給 148,512円～148,512円	株式会社 天野産業 東北支社	宮城県角田市枝野字青木30番地 TEL 0224-86-4361 (従業員数 36人) 就業場所	(1) 8時00分～17時00分	雇用・労災・健康・厚生 拠出	普通自動車運転免許必須 (AT限定可)
正社員以外			04050-1733361				
板金機械オペレーター/2026年新社屋プロジェクト始動!	39歳以下 4人	月給 181,000円～250,000円	古川工業 株式会社	宮城県柴田郡柴田町大字船岡字山田1-27 TEL 0224-55-2252 (従業員数 125人) 就業場所	(1) 8時30分～17時15分	雇用・労災・健康・厚生・財形 拠出	普通自動車運転免許必須 (AT限定可)
正社員			04050-1734661				
制御盤等の組立作業/2026年新社屋プロジェクト始動!	59歳以下 4人	月給 181,000円～250,000円	古川工業 株式会社	宮城県柴田郡柴田町大字船岡字山田1-27 TEL 0224-55-2252 (従業員数 125人) 就業場所	(1) 8時30分～17時15分	雇用・労災・健康・厚生・財形 拠出	第二種電気工事士 配線制御システム検査技士 2級電気機器組立て技能士 普通自動車運転免許必須 (AT限定可)
正社員			04050-1735261				
受配電盤の製造組立職 (経験やスキルに依り配属)	39歳以下 4人	月給 183,000円～300,000円	古川工業 株式会社	宮城県柴田郡柴田町大字船岡字山田1-27 TEL 0224-55-2252 (従業員数 125人) 就業場所	(1) 8時30分～17時15分	雇用・労災・健康・厚生・財形 拠出	普通自動車運転免許必須 (AT限定可)
正社員			04050-1736561				
プライム上場企業/車の接客販売/山南柴田店/全国転勤有	39歳以下 1人	月給 320,000円～320,000円	株式会社 ネクスター	愛知県名古屋市中区栄4丁目1番1号 中日ビル15階 TEL 052-228-8971 (従業員数 30人) 就業場所 宮城県柴田郡柴田町	変形 (1年単位) (1) 9時30分～19時00分	雇用・労災・健康・厚生 拠出	普通自動車運転免許必須 (AT限定可)
正社員			23020-39432361				

フォークリフト作業員 雇用期間の定めなし	45歳以下 1人	日給 200,000円～220,000円	有限会社 オー・ジェイ・ティ 04010-31674261	宮城県仙台市青葉区北山3丁目7-20-505号 TEL 022-301-8090 (従業員数 5人) 就業場所 宮城県柴田郡柴田町	(1)9時00分～18時00分	雇用・労災・健康・厚生	フォークリフト運転 普通自動車運転免許必須 (AT限定可)
正社員 ケアワーカー 雇用期間の定めなし	64歳以下 1人	月給 203,000円～277,000円	社会福祉法人 柏松会 04050-1691861	宮城県柴田郡村田町大字足立字上ヶ戸17-5 TEL 0224-83-5753 (従業員数 42人) 就業場所 宮城県柴田郡村田町	変形(1ヶ月単位) (1)7時00分～16時00分 (2)10時00分～19時00分 (3)16時30分～9時30分	雇用・労災・健康・厚生	介護福祉士 介護職員初任者研修 普通自動車運転免許必須 (AT限定可)
正社員以外 ワインリー運営スタッフ(販売・事務) 雇用期間の定めあり	不問 1人	月給 250,000円～270,000円	Fattoria AL FIORE 04050-1692961	宮城県柴田郡川崎町大字支倉塩沢9 TEL 0224-87-6896 (従業員数 8人) 就業場所 宮城県柴田郡川崎町	交替制あり (1)9時00分～18時00分 (2)8時00分～17時00分	雇用・労災・健康・厚生	普通自動車運転免許必須 (AT限定可)
正社員以外 介護職員(夜勤専従) / 月9回～11回程度 職場見学可 雇用期間の定めあり	不問 1人	時給 161,700円～161,700円	社会福祉法人 鶴寿会 04050-1696661	宮城県柴田郡川崎町大字川内字芋の窪16-3 TEL 0224-84-4853 (従業員数 37人) 就業場所 宮城県柴田郡川崎町	変形(1ヶ月単位) (1)17時00分～9時00分	雇用・労災・健康・厚生	(AT限定可)
正社員以外 介護職員 職場見学可 雇用期間の定めなし	60歳以下 2人	月給 192,000円～233,000円	社会福祉法人 鶴寿会 04050-1697261	宮城県柴田郡川崎町大字川内字芋の窪16-3 TEL 0224-84-4853 (従業員数 19人) 就業場所 宮城県柴田郡川崎町	変形(1ヶ月単位) (1)8時30分～17時30分 (2)7時00分～16時00分 (3)11時00分～20時00分	雇用・労災・健康・厚生	介護福祉士 介護職員初任者研修 介護職員実務者研修 (AT限定可)
正社員 介護職員 職場見学可 雇用期間の定めなし	60歳以下 3人	月給 186,000円～225,000円	社会福祉法人 鶴寿会 04050-1698561	宮城県柴田郡川崎町大字川内字芋の窪16-3 TEL 0224-84-4853 (従業員数 31人) 就業場所 宮城県柴田郡川崎町	変形(1ヶ月単位) (1)8時30分～17時30分 (2)7時00分～16時00分 (3)11時00分～20時00分	雇用・労災・健康・厚生	介護福祉士 (AT限定可)
正社員 看護師/日勤 職場見学可 雇用期間の定めなし	60歳以下 1人	月給 271,000円～333,000円	社会福祉法人 鶴寿会 04050-1699461	宮城県柴田郡川崎町大字川内字芋の窪16-3 TEL 0224-84-4853 (従業員数 36人) 就業場所 宮城県柴田郡川崎町	変形(1ヶ月単位) (1)8時30分～17時30分	雇用・労災・健康・厚生	看護師 (AT限定可)
正社員 准看護師/日勤 職場見学可 雇用期間の定めなし	60歳以下 1人	月給 251,000円～302,000円	社会福祉法人 鶴寿会 04050-1700261	宮城県柴田郡川崎町大字川内字芋の窪16-3 TEL 0224-84-4853 (従業員数 36人) 就業場所 宮城県柴田郡川崎町	変形(1ヶ月単位) (1)8時30分～17時30分	雇用・労災・健康・厚生	准看護師 (AT限定可)
正社員 鑄造オペレーター 雇用期間の定めなし	59歳以下 2人	月給 180,300円～227,300円	有限会社 みやぎ ダイキャスト 04050-1707061	宮城県伊具郡丸森町大内字七タ45 TEL 0224-79-3120 (従業員数 19人) 就業場所 宮城県柴田郡大川原町	変形(1年単位) (1)8時00分～17時00分 (2)19時00分～4時00分 (3)17時00分～2時00分	雇用・労災・健康・厚生	(AT限定可)
正社員 地域包括支援センター職員(会計年度任用職員) 雇用期間の定めあり	不問 2人	月給 251,800円～251,800円	大河原町役場 04050-1709661	宮城県柴田郡大河原町字新南19 TEL 0224-53-2111 (従業員数 23人) 就業場所 宮城県柴田郡柴田町	(1)8時30分～17時15分	雇用・労災・健康・厚生	保健師 作業療法士 社会福祉士 普通自動車運転免許必須 (AT限定可)
正社員以外 二級建築施工管理士・建築士 雇用期間の定めなし	64歳以下 1人	月給 355,000円～500,000円	石川建設 株式会社 04050-1710461	宮城県角田市角田字牛館181 TEL 0224-63-3389 (従業員数 25人) 就業場所 宮城県柴田郡柴田町	(1)7時30分～17時00分	雇用・労災・健康・厚生	二級建築施工管理技士 二級建築士 一級建築士 普通自動車運転免許必須 (AT限定可)
正社員 一級建築施工管理士・建築士 雇用期間の定めなし	64歳以下 1人	月給 400,000円～558,000円	石川建設 株式会社 04050-1711761	宮城県角田市角田字牛館181 TEL 0224-63-3389 (従業員数 25人) 就業場所 宮城県柴田郡柴田町	(1)7時30分～17時00分	雇用・労災・健康・厚生	一級建築士 普通自動車運転免許必須 (AT限定可)
正社員 材料供給、完成品箱詰 雇用期間の定めなし	18歳～65歳 1人	時給 180,400円～246,000円	有限会社 サカイダ工研 04050-1712861	宮城県柴田郡村田町大字沼辺字赤沼151-2 TEL 0224-83-4818 (従業員数 8人) 就業場所 宮城県柴田郡村田町	(1)17時00分～2時00分	雇用・労災・健康・厚生	普通自動車運転免許必須 (AT限定可)
正社員 現場作業職員 雇用期間の定めなし	59歳以下 3人	日給 222,460円～360,930円	川崎町 森林組合 04050-1716361	宮城県柴田郡川崎町大字前川字北原21-1 TEL 0224-84-4422 (従業員数 25人) 就業場所 宮城県柴田郡柴田町	変形(1年単位) (1)8時00分～17時00分 (2)7時30分～16時30分	雇用・労災・健康・厚生	小型移動式クレーン運転 車両系建設機械運転 玉掛技能者 普通自動車運転免許必須 (AT限定不可)
正社員 プラスチック成形技術員 雇用期間の定めなし	40歳以下 1人	月給 180,000円～180,000円	パーフェクトン 株式会社 07080-2069761	福島県安達郡大玉村大山字向原36-5 TEL 0243-48-2700 (従業員数 8人) 就業場所 宮城県柴田郡柴田町	(1)8時20分～17時30分	雇用・労災・健康・厚生	普通自動車運転免許必須 (AT限定可)
正社員 介護スタッフ/有資格(限定職/推進グループ/宮城エリア) 雇用期間の定めなし	69歳以下 1人	月給 255,400円～275,400円	株式会社 ケアミックス・ジャパン 04010-31357961	宮城県仙台市若林区下飯田字遠谷地171 TEL 022-289-0727 (従業員数 34人) 就業場所 角田市	変形(1ヶ月単位) (1)8時30分～17時30分	雇用・労災・健康・厚生	介護福祉士 介護職員実務者研修 介護職員初任者研修 普通自動車運転免許必須 (AT限定可)
正社員 介護スタッフ/初任者以上(デラばーる・はなはな) 雇用期間の定めなし	69歳以下 1人	月給 194,300円～215,400円	株式会社 ケアミックス・ジャパン 04010-31359061	宮城県仙台市若林区下飯田字遠谷地171 TEL 022-289-0727 (従業員数 10人) 就業場所 宮城県角田市	変形(1ヶ月単位) (1)8時10分～17時10分	雇用・労災・健康・厚生	介護職員初任者研修 介護職員実務者研修 介護福祉士 普通自動車運転免許必須 (AT限定可)
正社員 サービス管理責任者(新規オープン) 雇用期間の定めなし	59歳以下 1人	月給 200,000円～298,000円	一般社団法人トモダチリミテッドパートナーシップ 04010-31371761	宮城県仙台市青葉区本町3丁目2-3 ダンブランシュビル4階 TEL 050-3577-1135 (従業員数 7人) 就業場所 宮城県角田市	(1)8時30分～17時30分	雇用・労災・健康・厚生	普通自動車運転免許あれば可 (AT限定可)
正社員 仮設ユニットハウス製造(川崎町) 雇用期間の定めなし	64歳以下 1人	月給 220,000円～320,000円	株式会社 オオマチワールド 04010-31490661	宮城県仙台市宮城野区白鳥2丁目30-46 TEL 022-387-1080 (従業員数 20人) 就業場所 宮城県柴田郡川崎町	(1)8時30分～17時30分	雇用・労災・健康・厚生	第二種電気工事士 玉掛技能者 フォークリフト運転 普通自動車運転免許必須 (AT限定可)

一般事務【川崎町】	64歳以下	月給	株式会社 オオマチ ワールド	宮城県仙台市宮城野区白鳥2丁目30-46	(1)8時30分~17時30分	雇用・労災・健康・厚生	普通自動車運転免許 必須 (AT限定可)
雇用期間の定めなし	1人	212,000円~ 256,000円	04010-31498061	TEL 022-387-1080 (従業員数 20人) 就業場所 宮城県柴田郡川崎町		抽出	
正社員 リサイクルスタッフ	59歳以下	時給	株式会社 開発商事	宮城県柴田郡村田町大字足立字北向121-1	変形(1年単位) (1)8時00分~17時00分	雇用・労災・健康・厚生	フォークリフト運転 普通自動車運転免許 必須 (AT限定可)
雇用期間の定めなし	3人	145,530円~ 166,320円	04050-1643061	TEL 0224-84-5259 (従業員数 30人) 就業場所			
正社員 看護職員(正看護師)【常盤園】	不問	日給	社会福祉法人 常盤福祉会	宮城県柴田郡柴田町船岡中央3丁目18-3	変形(1ヶ月単位) (1)7時30分~16時30分 (2)10時30分~19時30分 (3)7時30分~11時30分	雇用・労災・健康・厚生・財形	看護師 普通自動車運転免許 必須 (AT限定可)
雇用期間の定めあり	2人	259,420円~ 259,420円	04050-1644361	TEL 0224-55-1421 (従業員数 44人) 就業場所 宮城県柴田郡柴田町			
正社員以外 教習指導員	59歳以下	月給	株式会社 角田自動車学校	宮城県角田市角田字中沢46-33	変形(1年単位) (1)9時30分~18時30分	雇用・労災・健康・厚生	(AT限定可)
雇用期間の定めなし	3人	210,000円~ 250,000円	04050-1645661	TEL 0224-63-2150 (従業員数 30人) 就業場所			
正社員 教習指導員見習い	59歳以下	月給	株式会社 角田自動車学校	宮城県角田市角田字中沢46-33	変形(1年単位) (1)9時30分~18時30分	雇用・労災・健康・厚生	自動二輪車免許 普通自動車運転免許 必須 (AT限定可)
雇用期間の定めなし	2人	210,000円~ 210,000円	04050-1646261	TEL 0224-63-2150 (従業員数 30人) 就業場所			
正社員 看護職員(准看護師)【常盤園】	59歳以下	月給	社会福祉法人 常盤福祉会	宮城県柴田郡柴田町船岡中央3丁目18-3	変形(1ヶ月単位) (1)7時30分~16時30分 (2)10時30分~19時30分 (3)7時30分~11時30分	雇用・労災・健康・厚生・財形	准看護師 普通自動車運転免許 必須 (AT限定可)
雇用期間の定めなし	2人	207,970円~ 248,230円	04050-1647561	TEL 0224-55-1421 (従業員数 44人) 就業場所 宮城県柴田郡柴田町			
正社員 営業職	59歳以下	月給	株式会社 ワカキ	宮城県角田市角田字幸町3	変形(1年単位) (1)8時00分~17時30分	雇用・労災・健康・厚生	普通自動車運転免許 必須 (AT限定可)
雇用期間の定めなし	2人	194,625円~ 194,625円	04050-1648461	TEL 0224-62-3217 (従業員数 15人) 就業場所 宮城県柴田郡大河原町			
正社員 土木職	59歳以下	月給	株式会社 ワカキハウス	宮城県柴田郡大河原町字広表17-12	変形(1年単位) (1)8時00分~17時30分	雇用・労災・健康・厚生	普通自動車運転免許 必須 (AT限定不可)
雇用期間の定めなし	1人	224,900円~ 224,900円	04050-1649761	TEL 0224-62-2716 (従業員数 28人) 就業場所 宮城県角田市			
正社員 建設作業員(屋根・外装・板金)	59歳以下	月給	株式会社 ワカキハウス	宮城県柴田郡大河原町字広表17-12	変形(1年単位) (1)8時00分~17時30分	雇用・労災・健康・厚生	普通自動車運転免許 必須 (AT限定不可)
雇用期間の定めなし	1人	224,900円~ 224,900円	04050-1650961	TEL 0224-62-2716 (従業員数 28人) 就業場所 宮城県角田市			
正社員 看護職員(准看護師)【常盤園】	不問	日給	社会福祉法人 常盤福祉会	宮城県柴田郡柴田町船岡中央3丁目18-3	変形(1ヶ月単位) (1)7時30分~16時30分 (2)10時30分~19時30分 (3)7時30分~11時30分	雇用・労災・健康・厚生・財形	准看護師 普通自動車運転免許 必須 (AT限定可)
雇用期間の定めあり	2人	247,270円~ 247,270円	04050-1651161	TEL 0224-55-1421 (従業員数 44人) 就業場所 宮城県柴田郡柴田町			
正社員以外 看護職員(准看護師)【桜寿苑】	59歳以下	月給	社会福祉法人 常盤福祉会	宮城県柴田郡柴田町船岡中央3丁目18-3	変形(1ヶ月単位) (1)8時30分~17時30分 (2)10時00分~19時00分 (3)8時30分~12時30分	雇用・労災・健康・厚生・財形	准看護師 普通自動車運転免許 必須 (AT限定可)
雇用期間の定めなし	2人	207,970円~ 248,230円	04050-1655261	TEL 0224-55-1421 (従業員数 48人) 就業場所 宮城県柴田郡大河原町			
正社員 介護員	62歳以下	月給	株式会社グリーン企画 住宅型有料老人ホーム サンガ	宮城県柴田郡大河原町字東39-8	変形(1ヶ月単位) (1)7時00分~16時00分 (2)9時00分~18時00分 (3)10時00分~19時00分	雇用・労災・健康・厚生	介護職員初任者研修 普通自動車運転免許 あれば尚可 (AT限定可)
雇用期間の定めなし	2人	232,520円~ 264,520円	04050-1656561	TEL 0224-87-8828 (従業員数 16人) 就業場所			
正社員 言語聴覚士	59歳以下	月給	医療法人 本多友愛会 仙南病院	宮城県角田市角田字牛館16	変形(1ヶ月単位) (1)8時30分~17時00分	雇用・労災・健康・厚生・財形	言語聴覚士 (AT限定可)
雇用期間の定めなし	1人	192,000円~ 247,900円	04050-1658761	TEL 0224-63-2003 (従業員数 110人) 就業場所			
正社員 看護職員(准看護師)【桜寿苑】	不問	日給	社会福祉法人 常盤福祉会	宮城県柴田郡柴田町船岡中央3丁目18-3	変形(1ヶ月単位) (1)8時30分~17時30分 (2)10時00分~19時00分 (3)8時30分~12時30分	雇用・労災・健康・厚生・財形	准看護師 普通自動車運転免許 必須 (AT限定可)
雇用期間の定めあり	2人	247,270円~ 247,270円	04050-1659861	TEL 0224-55-1421 (従業員数 48人) 就業場所 宮城県柴田郡大河原町			
正社員以外 介護員	62歳以下	月給	株式会社 グリーン企画 グループホームす まいる	宮城県柴田郡大河原町字東32	変形(1ヶ月単位) (1)7時00分~16時00分 (2)9時00分~18時00分 (3)10時00分~19時00分	雇用・労災・健康・厚生	介護職員初任者研修 普通自動車運転免許 あれば尚可 (AT限定可)
雇用期間の定めなし	2人	234,520円~ 272,520円	04050-1660061	TEL 0224-87-8256 (従業員数 12人) 就業場所			
正社員 ケアマネージャー(介護支援専門員)	62歳以下	月給	株式会社 グリーン企画 グループホームす まいる	宮城県柴田郡大河原町字東32	変形(1ヶ月単位) (1)9時00分~18時00分 (2)10時00分~19時00分 (3)16時00分~10時00分	雇用・労災・健康・厚生	介護支援専門員 普通自動車運転免許 必須 (AT限定可)
雇用期間の定めなし	1人	234,520円~ 272,520円	04050-1661361	TEL 0224-87-8256 (従業員数 12人) 就業場所			
正社員 看護職員(准看護師)【ケアホームふなおか】	59歳以下	月給	社会福祉法人 常盤福祉会	宮城県柴田郡柴田町船岡中央3丁目18-3	変形(1ヶ月単位) (1)8時30分~17時30分 (2)7時00分~16時00分 (3)10時00分~19時00分	雇用・労災・健康・厚生・財形	准看護師 普通自動車運転免許 必須 (AT限定可)
雇用期間の定めなし	1人	207,970円~ 248,230円	04050-1662661	TEL 0224-55-1421 (従業員数 18人) 就業場所 宮城県柴田郡柴田町			
正社員 看護職員(准看護師)【ケアホームふなおか】	不問	日給	社会福祉法人 常盤福祉会	宮城県柴田郡柴田町船岡中央3丁目18-3	変形(1ヶ月単位) (1)8時30分~17時30分 (2)7時00分~16時00分 (3)10時00分~19時00分	雇用・労災・健康・厚生・財形	准看護師 普通自動車運転免許 必須 (AT限定可)
雇用期間の定めあり	1人	247,270円~ 247,270円	04050-1663261	TEL 0224-55-1421 (従業員数 18人) 就業場所 宮城県柴田郡柴田町			
正社員以外 看護職員(准看護師)【第二常盤園】	59歳以下	月給	社会福祉法人 常盤福祉会	宮城県柴田郡柴田町船岡中央3丁目18-3	変形(1ヶ月単位) (1)7時30分~16時30分 (2)8時30分~17時30分 (3)10時00分~19時00分	雇用・労災・健康・厚生・財形	准看護師 普通自動車運転免許 必須 (AT限定可)
雇用期間の定めなし	1人	207,970円~ 248,230円	04050-1665461	TEL 0224-55-1421 (従業員数 36人) 就業場所 宮城県柴田郡柴田町			

看護職員(准看護師)【第二常盤園】 雇用期間の定めあり	不問 2人	日給 247,270円~ 247,270円	社会福祉法人 常盤福祉会 04050-1666761	宮城県柴田郡柴田町船岡中央3丁目18-3 TEL 0224-55-1421 (従業員数 36人) 就業場所 宮城県柴田郡柴田町	変形(1ヶ月単位) (1)7時30分~16時30分 (2)8時30分~17時30分 (3)10時00分~19時00分	雇用・労災・健康・厚生・財形	准看護師 普通自動車運転免許必須 (AT限定可)
正社員以外 介護員【常盤園】 雇用期間の定めなし	59歳以下 1人	月給 184,070円~ 245,480円	社会福祉法人 常盤福祉会 04050-1668961	宮城県柴田郡柴田町船岡中央3丁目18-3 TEL 0224-55-1421 (従業員数 44人) 就業場所 宮城県柴田郡柴田町	変形(1ヶ月単位) (1)7時00分~16時00分 (2)8時30分~17時30分 (3)10時00分~19時00分	雇用・労災・健康・厚生・財形	介護福祉士 普通自動車運転免許必須 (AT限定可)
正社員 社会福祉士 雇用期間の定めなし	59歳以下 2人	月給 200,000円~ 324,000円	医療法人 金上仁友会 04050-1676961	宮城県角田市角田字田町123 TEL 0224-63-1032 (従業員数 129人) 就業場所	変形(1ヶ月単位) (1)8時30分~17時30分 (2)8時30分~12時30分	雇用・労災・健康・厚生・財形	社会福祉士 (AT限定可)
正社員 診療情報管理士 雇用期間の定めなし	59歳以下 1人	月給 186,460円~ 240,000円	医療法人 金上仁友会 04050-1677161	宮城県角田市角田字田町123 TEL 0224-63-1032 (従業員数 138人) 就業場所 宮城県角田市	変形(1ヶ月単位) (1)8時30分~17時30分 (2)8時30分~12時30分	雇用・労災・健康・厚生・財形	診療情報管理士 普通自動車運転免許あれば尚可 (AT限定可)
正社員 作業療法士 雇用期間の定めなし	59歳以下 2人	月給 225,000円~ 331,400円	医療法人 金上仁友会 04050-1678061	宮城県角田市角田字田町123 TEL 0224-63-1032 (従業員数 129人) 就業場所	変形(1ヶ月単位) (1)8時30分~17時30分	雇用・労災・健康・厚生・財形	作業療法士 (AT限定可)
正社員 理学療法士 雇用期間の定めなし	59歳以下 2人	月給 225,000円~ 331,400円	医療法人 金上仁友会 04050-1679361	宮城県角田市角田字田町123 TEL 0224-63-1032 (従業員数 129人) 就業場所	変形(1ヶ月単位) (1)8時30分~17時30分	雇用・労災・健康・厚生・財形	理学療法士 (AT限定可)
正社員 通所介護・生活介護 支援員/施設見学可 雇用期間の定めなし	64歳以下 2人	月給 213,280円~ 300,000円	有限会社 ケイ 04050-1682761	宮城県柴田郡大河原町字南桜町4-4 TEL 0224-51-4601 (従業員数 90人) 就業場所	(1)8時30分~17時30分	雇用・労災・健康・厚生・その他	ホームヘルパー2級 介護職員初任者研修 普通自動車運転免許必須 (AT限定可)
正社員 品質管理、部品検査 員 雇用期間の定めなし	59歳以下 1人	月給 190,000円~ 300,000円	プラスエンジニアリング株式会社 仙台事業所 04050-1683861	宮城県柴田郡村田町大字村田字西ヶ丘21 TEL 0224-83-5620 (従業員数 97人) 就業場所	(1)8時30分~17時30分	雇用・労災・健康・厚生	普通自動車運転免許必須 (AT限定可)
正社員 歯科衛生士 雇用期間の定めなし	59歳以下 1人	月給 247,969円~ 280,313円	川口歯科医院 04050-1684961	宮城県柴田郡柴田町西船迫1-8-64 TEL 0224-55-5493 (従業員数 8人) 就業場所	(1)8時30分~18時00分 (2)8時30分~16時00分	雇用・労災・健康・厚生	歯科衛生士 (AT限定可)
正社員 品質管理及び検査 雇用期間の定めなし	59歳以下 1人	月給 180,000円~ 250,000円	株式会社 東北宮川製作所 04050-1686061	宮城県角田市横倉字明地1-1 TEL 0224-63-1151 (従業員数 50人) 就業場所	変形(1年単位) (1)8時05分~17時05分	雇用・労災・健康・厚生	抛出 (AT限定可)
正社員 保険の管理・営業 雇用期間の定めなし	64歳以下 2人	月給 203,000円~ 203,000円	株式会社仙南中央保険ラボ 04050-1687361	宮城県柴田郡柴田町船岡中央3丁目20番24号 TEL 0224-54-3602 (従業員数 4人) 就業場所	変形(1年単位) (1)9時00分~17時00分	雇用・労災・健康・厚生	普通自動車運転免許必須 (AT限定可)
正社員 機械オペレーター 雇用期間の定めなし	69歳以下 1人	月給 183,700円~ 285,900円	メルコジャパン株式会社 04050-1688661	宮城県伊具郡丸森町金山字西新田123-1 TEL 0224-73-7011 (従業員数 45人) 就業場所	変形(1年単位) (1)8時30分~17時30分	雇用・労災・健康・厚生	フォークリフト運転 床上操作式クレーン運転 玉掛技能者 普通自動車運転免許必須 (AT限定可)
正社員 食品衛生管理者 雇用期間の定めなし	不問 2人	月給 265,000円~ 290,000円	高橋フードテック株式会社 04050-1690761	宮城県柴田郡柴田町大字船岡字新生町31-2 TEL 090-5239-2638 (従業員数 0人) 就業場所	(1)8時30分~17時30分	健康・厚生・その他	食品衛生管理者 (AT限定可)
正社員 生活支援員 雇用期間の定めなし	64歳以下 2人	月給 171,200円~ 221,400円	社会福祉法人 恵萩会はぐくみ学園 04050-1598661	宮城県角田市島田字御蔵林59 TEL 0224-62-3321 (従業員数 38人) 就業場所 宮城県角田市	変形(1ヶ月単位) (1)7時45分~17時00分 (2)9時45分~19時00分 (3)16時00分~9時30分	雇用・労災・健康・厚生・財形	普通自動車運転免許必須 (AT限定可)
正社員以外 総合職【幹部候補社員】 雇用期間の定めあり	不問 1人	月給 220,000円~ 300,000円	株式会社 京浜サライズ 04050-1601061	宮城県角田市梶賀字高畑南342 TEL 0224-63-3511 (従業員数 45人) 就業場所	(1)8時30分~17時30分	雇用・労災・健康・厚生・財形	普通自動車運転免許必須 (AT限定可)
正社員 プログラム作成 雇用期間の定めなし	59歳以下 1人	月給 250,000円~ 300,000円	株式会社 佐藤製作所 04050-1603661	宮城県伊具郡丸森町大内字堰場58 TEL 0224-79-3137 (従業員数 25人) 就業場所	変形(1年単位) (1)8時00分~17時00分	雇用・労災・健康・厚生・財形	(AT限定可)
正社員以外 部品加工、検査 雇用期間の定めあり	18歳以上 1人	時給 181,440円~ 190,080円	株式会社 佐藤製作所 04050-1604261	宮城県伊具郡丸森町大内字堰場58 TEL 0224-79-3137 (従業員数 25人) 就業場所	変形(1年単位) (1)17時00分~2時00分	雇用・労災・健康・厚生・財形	(AT限定可)
正社員 部品加工、バリ取り 研磨、検査 雇用期間の定めなし	18歳~59歳 1人	月給 190,000円~ 250,000円	株式会社 佐藤製作所 04050-1605561	宮城県伊具郡丸森町大内字堰場58 TEL 0224-79-3137 (従業員数 25人) 就業場所	変形(1年単位) (1)17時00分~2時00分	雇用・労災・健康・厚生・財形	(AT限定可)
正社員 オペレーター 兼 土木作業員 雇用期間の定めなし	64歳以下 2人	日給 249,984円~ 310,009円	船山建設 株式会社 04050-1606461	宮城県伊具郡丸森町字銀杏73-1 TEL 0224-72-1048 (従業員数 15人) 就業場所	変形(1年単位) (1)7時30分~17時00分	雇用・労災・健康・厚生	車両系建設機械運転 普通自動車運転免許必須 (AT限定不可)

看護師 雇用期間の定めなし	59歳以下 3人	月給 211,600円～ 307,600円	医療法人仁泉会 川崎 こころ病院 04050-1612261	宮城県柴田郡川崎町大字川内字北川原 山72番地 就業場所 TEL 0224-85-2333 (従業員数 175人)	変形(1ヶ月単位) (1)8時30分～17時30分 (2)16時30分～9時30分	雇用・労災・健康・厚生・財形	看護師 (AT限定可)
正社員 現場管理者 雇用期間の定めなし	不問 1人	月給 230,000円～ 380,000円	富士工業株式会社 04050-1613561	宮城県柴田郡大河原町字広瀬町4-5 就業場所 TEL 0224-53-4151 (従業員数 19人)	変形(1年単位) (1)8時00分～17時00分	雇用・労災・健康・厚生	1級土木施工管理技士 2級土木施工管理技士 (AT限定可)
正社員 重機オペレーター 兼 土木作業員 雇用期間の定めなし	64歳以下 2人	日給 230,000円～ 322,000円	大西開発 株式会社 04050-1617961	宮城県柴田郡村田町大字村田字石生2 70-2 就業場所 TEL 0224-83-4590 (従業員数 5人)	変形(1年単位) (1)8時00分～17時00分	雇用・労災・健康・厚生	小型移動式クレーン運転 玉掛技能者 車両系建設機械運転 普通自動車運転免許 必須 (AT限定不可)
正社員 現場作業員(左官工事、 コンクリート工事) 雇用期間の定めなし	不問 1人	月給 170,000円～ 220,000円	株式会社 KOYAMA A技建 04050-1619061	宮城県角田市角田字野田前49-1 就業場所 TEL 0224-51-8850 (従業員数 9人)	(1)8時00分～17時00分	雇用・労災・健康・厚生	普通自動車運転免許 あれば尚可 (AT限定可)
正社員 製造技術 雇用期間の定めなし	18歳～59歳 1人	月給 216,000円～ 357,000円	Astemo株式会社 04050-1620261	宮城県角田市梶賀字高畑南213番地 就業場所 TEL 0224-63-1111 (従業員数 2,391人)	交替制あり (1)7時00分～15時40分 (2)15時10分～23時50分 (3)23時10分～7時30分	雇用・労災・健康・厚生・財形	普通自動車運転免許 必須 (AT限定可)
正社員 アルミ鋳造オペレー ター(正社員) 雇用期間の定めなし	64歳以下 2人	月給 200,000円～ 270,000円	光洋精機株式会社 04050-1621561	宮城県柴田郡大河原町金ヶ瀬字川根2 2番8 就業場所 TEL 0224-52-5123 (従業員数 96人)	変形(1年単位) (1)8時00分～17時00分	雇用・労災・健康・厚生	抛出 (AT限定可)
正社員 アルミ鋳造オペレー ター 雇用期間の定めあり	不問 2人	月給 180,000円～ 240,000円	光洋精機株式会社 04050-1622461	宮城県柴田郡大河原町金ヶ瀬字川根2 2番8 就業場所 TEL 0224-52-5123 (従業員数 96人)	変形(1年単位) (1)8時00分～17時00分	雇用・労災・健康・厚生	抛出 (AT限定可)
正社員以外 看護師 雇用期間の定めなし	64歳以下 1人	月給 184,700円～ 248,400円	社会福祉法人 恵教会 はぐくみ学園 04050-1624861	宮城県角田市島田字御蔵林59 就業場所 宮城県角田市 TEL 0224-62-3321 (従業員数 42人)	(1)8時00分～17時15分	雇用・労災・健康・厚生・財形	看護師 准看護師 普通自動車運転免許 必須 (AT限定可)
正社員 生活相談員 雇用期間の定めなし	59歳以下 1人	月給 183,200円～ 206,800円	社会福祉法人 ぶく じゅの森 04050-1627061	宮城県角田市岡字駅前北1-1 就業場所 TEL 0224-51-8210 (従業員数 54人)	(1)8時30分～17時30分	雇用・労災・健康・厚生	介護福祉士 社会福祉士 介護支援専門員 普通自動車運転免許 必須 (AT限定可)
正社員 介護支援専門員 雇用期間の定めなし	59歳以下 1人	月給 201,200円～ 233,500円	社会福祉法人 ぶく じゅの森 04050-1629661	宮城県角田市岡字駅前北1-1 就業場所 TEL 0224-51-8210 (従業員数 54人)	(1)8時30分～17時30分	雇用・労災・健康・厚生	介護支援専門員 普通自動車運転免許 必須 (AT限定可)
正社員 施設介護員 / 事業所事 前見学可 / 資格取得支 援制度あり 雇用期間の定めなし	59歳以下 3人	月給 190,200円～ 235,000円	社会福祉法人 ぶく じゅの森 04050-1630461	宮城県角田市岡字駅前北1-1 就業場所 宮城県角田市 TEL 0224-51-8210 (従業員数 54人)	変形(1ヶ月単位) (1)7時00分～16時00分 (2)8時00分～17時00分 (3)10時00分～19時00分	雇用・労災・健康・厚生	介護福祉士 介護職員実務者研修 介護職員初任者研修 普通自動車運転免許 あれば尚可 (AT限定可)
正社員 正看護師 雇用期間の定めなし	59歳以下 1人	月給 260,000円～ 310,000円	社会福祉法人 ぶく じゅの森 04050-1632861	宮城県角田市岡字駅前北1-1 就業場所 宮城県角田市 TEL 0224-51-8210 (従業員数 54人)	変形(1ヶ月単位) (1)7時00分～16時00分 (2)8時30分～17時30分 (3)10時00分～19時00分	雇用・労災・健康・厚生	看護師 普通自動車運転免許 必須 (AT限定可)
正社員 営業 雇用期間の定めなし	40歳以下 1人	月給 210,000円～ 300,000円	株式会社 ブルータス 仙台支店 04050-1633961	宮城県柴田郡柴田町西船迫2丁目2- 3 就業場所 TEL 0224-55-1184 (従業員数 7人)	(1)9時00分～17時30分	雇用・労災・健康・厚生	(AT限定可)
正社員 准看護師 雇用期間の定めなし	59歳以下 1人	月給 215,000円～ 255,000円	社会福祉法人 ぶく じゅの森 04050-1634161	宮城県角田市岡字駅前北1-1 就業場所 宮城県角田市 TEL 0224-51-8210 (従業員数 54人)	変形(1ヶ月単位) (1)7時00分～16時00分 (2)8時30分～17時30分 (3)10時00分～19時00分	雇用・労災・健康・厚生	准看護師 普通自動車運転免許 必須 (AT限定可)
正社員 生産管理業務(本社 工場) 雇用期間の定めなし	59歳以下 1人	月給 174,384円～ 235,000円	株式会社 横塚製作所 04050-1636361	宮城県伊具郡丸森町館矢間館山字坪石 44 就業場所 TEL 0224-72-1115 (従業員数 13人)	変形(1年単位) (1)8時15分～17時15分	雇用・労災・健康・厚生	フォークリフト運転 普通自動車運転免許 必須 (AT限定不可)
正社員 事務員 雇用期間の定めなし	59歳以下 2人	月給 200,000円～ 300,000円	大蔵山スタジオ 株式 会社 04050-1637661	宮城県伊具郡丸森町大張大蔵字小倉1 0-1 就業場所 TEL 0224-75-2105 (従業員数 10人)	変形(1年単位) (1)8時00分～17時00分	雇用・労災・健康・厚生	普通自動車運転免許 必須 (AT限定可)
正社員 看護師/大河原町(さく らデイサービスセン ター) 雇用期間の定めなし	59歳以下 1人	月給 238,600円～ 289,240円	社会福祉法人 すばる 04050-1639561	宮城県柴田郡大河原町金ヶ瀬字白坂2 7 就業場所 宮城県柴田郡大河原町 TEL 0224-52-8770 (従業員数 21人)	変形(1ヶ月単位) (1)8時15分～17時30分	雇用・労災・健康・厚生	看護師 准看護師 (AT限定可)
正社員 整備職(山南営業 所) 雇用期間の定めなし	59歳以下 2人	月給 207,500円～ 268,500円	トヨタエルアンドエフ 宮城 株式会社 04011-1675461	宮城県富谷市成田9丁目8-2 就業場所 宮城県柴田郡柴田町 TEL 022-351-5621 (従業員数 18人)	変形(1ヶ月単位) (1)8時30分～17時30分	雇用・労災・健康・厚生	二級自動車整備士 普通自動車運転免許 必須 (AT限定不可)
正社員 (宮城南)戸建リフォー ムの技術営業職★未経験 者歓迎 雇用期間の定めなし	59歳以下 2人	年俸制 271,000円～ 334,000円	住友不動産ハウジング 株式会社 13080-53340761	東京都新宿区西新宿4-34-7 住 友不動産西新宿ビル5号館 就業場所 宮城県柴田郡大河原町 TEL 050-3112-5071 (従業員数 6人)	フレックス (1)9時00分～17時40分	雇用・労災・健康・厚生・財形	一級建築士 二級建築士 木造建築士 普通自動車運転免許 必須 (AT限定可)

大型運転手(平ボディ) 雇用期間の定めなし	69歳以下 1人	月給 260,000円～ 400,000円	大誠運輸 株式会社 04050-1567461	宮城県柴田郡大原町字中の倉130 就業場所 TEL 0224-53-3345 (従業員数 50人)	変形(1年単位) (1)8時00分～17時00分	雇用・労災・健康・厚生	大型自動車免許 フォークリフト運転 (AT限定可)
正社員 大型運転手(ウイング車) 雇用期間の定めなし	69歳以下 1人	月給 260,000円～ 400,000円	大誠運輸 株式会社 04050-1568761	宮城県柴田郡大原町字中の倉130 就業場所 TEL 0224-53-3345 (従業員数 50人)	変形(1年単位) (1)8時00分～17時00分	雇用・労災・健康・厚生	大型自動車免許 フォークリフト運転 (AT限定可)
正社員 法人営業職 雇用期間の定めなし	29歳以下 2人	月給 183,700円～ 226,320円	北日本電線サービス株式会社 角田事業所 04050-1569861	宮城県角田市君萱字仏供田99 就業場所 宮城県角田市 TEL 0224-68-3350 (従業員数 64人)	(1)8時40分～17時25分	雇用・労災・健康・厚生	普通自動車運転免許 必須 (AT限定不可)
正社員 パッケージデザイナー ☆休暇が取りやすい職場 です☆ 雇用期間の定めなし	59歳以下 2人	月給 190,000円～ 230,000円	サンアイバック株式会社 仙台工場 04050-1570061	宮城県柴田郡柴田町大字下名生字八剣125 就業場所 TEL 0224-55-3011 (従業員数 45人)	変形(1年単位) (1)8時00分～17時00分	雇用・労災・健康・厚生・財形	普通自動車運転免許 必須 (AT限定可)
正社員 オペレーター ☆休暇 が取りやすい職場です☆ 雇用期間の定めなし	35歳以下 2人	月給 186,000円～ 200,000円	サンアイバック株式会社 仙台工場 04050-1571361	宮城県柴田郡柴田町大字下名生字八剣125 就業場所 TEL 0224-55-3011 (従業員数 45人)	変形(1年単位) (1)8時00分～17時00分	雇用・労災・健康・厚生・財形	 (AT限定可)
正社員 運転手(4t車)平ボディ車 ■安全性優良事業所認定 雇用期間の定めなし	69歳以下 1人	月給 240,000円～ 300,000円	大誠運輸 株式会社 04050-1572661	宮城県柴田郡大原町字中の倉130 就業場所 TEL 0224-53-3345 (従業員数 50人)	変形(1年単位) (1)8時00分～17時00分	雇用・労災・健康・厚生	8トン限定中型自動車免許 フォークリフト運転 (AT限定可)
正社員 運転手(4t車)ウイング車 ■安全性優良事業所認定 雇用期間の定めなし	69歳以下 1人	月給 240,000円～ 300,000円	大誠運輸 株式会社 04050-1573261	宮城県柴田郡大原町字中の倉130 就業場所 TEL 0224-53-3345 (従業員数 50人)	変形(1年単位) (1)8時00分～17時00分	雇用・労災・健康・厚生	普通自動車運転免許 必須 (AT限定不可)
正社員 グループホーム介護員 雇用期間の定めなし	64歳以下 1人	月給 220,000円～ 280,000円	株式会社ウィンズ さくらグループホーム角田 04050-1576761	宮城県角田市角田字緑町10-1 就業場所 TEL 0224-87-7930 (従業員数 13人)	変形(1ヶ月単位) (1)7時00分～16時00分 (2)10時00分～19時00分 (3)16時00分～9時00分	雇用・労災・健康・厚生	ホームヘルパー2級 介護職員初任者研修 介護福祉士 普通自動車運転免許 あれば尚可 (AT限定可)
正社員 看護員(みどり荘)/特養/オンコール兼・協力病院隣接 雇用期間の定めなし	59歳以下 2人	月給 212,500円～ 271,100円	社会福祉法人 宮城緑風会 04050-1578961	宮城県角田市佐倉字上土浮2-2 就業場所 TEL 0224-62-1093 (従業員数 61人)	交替制あり (1)8時00分～17時00分 (2)8時30分～17時30分 (3)9時00分～18時00分	雇用・労災・健康・厚生・財形	看護師 (AT限定可)
正社員 土木作業員及び運転手 雇用期間の定めなし	69歳以下 2人	日給 197,100円～ 256,230円	株式会社 照井建業 04050-1579161	宮城県伊具郡丸森町館矢間館山字東玉川197 就業場所 TEL 0224-72-1703 (従業員数 6人)	変形(1年単位) (1)7時45分～17時00分	雇用・労災・健康・厚生	準中型自動車免許 大型自動車免許 車両系建設機械運転 普通自動車運転免許 必須 (AT限定不可)
正社員 重機オペレーター兼土木作業員 雇用期間の定めなし	69歳以下 1人	日給 251,850円～ 306,600円	株式会社 照井建業 04050-1580661	宮城県伊具郡丸森町館矢間館山字東玉川197 就業場所 TEL 0224-72-1703 (従業員数 6人)	変形(1年単位) (1)7時45分～17時00分	雇用・労災・健康・厚生	車両系建設機械運転 準中型自動車免許 (AT限定不可)
正社員 看護助手 ★JR船岡駅より徒歩5分★ 雇用期間の定めなし	59歳以下 1人	月給 176,460円～ 205,000円	医療法人 社団 北社会 船岡今野病院 04050-1581261	宮城県柴田郡柴田町船岡中央2丁目5-16 就業場所 TEL 0224-54-1034 (従業員数 38人)	交替制あり (1)8時30分～17時30分 (2)7時45分～16時45分 (3)9時30分～18時30分	雇用・労災・健康・厚生・財形	 (AT限定可)
正社員 総務業務に係る事務(事務、庶務、雑務) 雇用期間の定めなし	34歳以下 1人	月給 180,000円～ 243,000円	仙台森紙業 株式会社 柴田事業所 04050-1582561	宮城県柴田郡柴田町大字中名生字神明堂1番地 就業場所 TEL 0224-55-3311 (従業員数 83人)	変形(1年単位) (1)8時30分～17時30分	雇用・労災・健康・厚生・財形	日商簿記3級 普通自動車運転免許 必須 (AT限定可)
正社員 段ボールを作る機械のオペレーター 雇用期間の定めなし	18歳～59歳 4人	月給 187,000円～ 230,000円	仙台森紙業 株式会社 柴田事業所 04050-1583461	宮城県柴田郡柴田町大字中名生字神明堂1番地 就業場所 TEL 0224-55-3311 (従業員数 83人)	変形(1年単位) (1)8時30分～17時30分 (2)17時30分～2時30分 (3)23時30分～8時30分	雇用・労災・健康・厚生・財形	普通自動車運転免許 必須 (AT限定可)
正社員 営業 雇用期間の定めなし	30歳以下 2人	月給 282,500円～ 310,000円	仙台森紙業 株式会社 柴田事業所 04050-1584761	宮城県柴田郡柴田町大字中名生字神明堂1番地 就業場所 TEL 0224-55-3311 (従業員数 83人)	変形(1年単位) (1)8時30分～17時30分	雇用・労災・健康・厚生・財形	普通自動車運転免許 必須 (AT限定可)
正社員 旅館調理補助 雇用期間の定めなし	不問 1人	月給 200,000円～ 250,000円	株式会社 坊源 04050-1587161	宮城県柴田郡川崎町 青根温泉8-10 就業場所 宮城県柴田郡川崎町 TEL 0224-87-2405 (従業員数 20人)	変形(1ヶ月単位) (1)7時00分～19時00分 (2)9時00分～21時00分 (3)7時00分～21時00分	雇用・労災・健康・厚生	抽出 (AT限定可)
正社員 旅館サービス係 雇用期間の定めなし	不問 2人	月給 200,000円～ 250,000円	株式会社 坊源 04050-1588061	宮城県柴田郡川崎町 青根温泉8-10 就業場所 宮城県柴田郡川崎町 TEL 0224-87-2405 (従業員数 20人)	変形(1ヶ月単位) (1)7時00分～19時00分 又は7時00分～21時30分の間の8時間以上	雇用・労災・健康・厚生	 (AT限定可)
正社員 電気工事施工管理技術者 雇用期間の定めなし	64歳以下 2人	月給 243,000円～ 343,000円	窪田電気工事 株式会社 04050-1589361	宮城県角田市角田字旭町32-3 就業場所 宮城県伊具郡丸森町 TEL 0224-62-1963 (従業員数 20人)	(1)8時00分～17時00分	雇用・労災・健康・厚生・財形	第一種電気工事士 1級電気工事施工管理技士 1級管工事施工管理技士 普通自動車運転免許 必須 (AT限定不可)
正社員 養豚業 雇用期間の定めなし	59歳以下 3人	月給 200,000円～ 200,000円	株式会社 サンエスフ リーディング丸森農場 04050-1590561	宮城県伊具郡丸森町字峠上2-1 就業場所 TEL 0224-72-2688 (従業員数 10人)	(1)8時00分～17時00分	雇用・労災・健康・厚生	普通自動車運転免許 必須 (AT限定可)

看護師 雇用期間の定めなし	59歳以下 2人	月給 216,000円～ 276,900円	医療法人本多友愛会 仙南中央病院 04050-1591461	宮城県柴田郡柴田町北船岡1丁目2-1 TEL 0224-54-1210 (従業員数 109人) 就業場所	変形(1ヶ月単位) (1)8時30分～17時00分 (2)16時30分～9時00分	雇用・労災・健康・厚生・財形	看護師 (AT限定可)
正社員 准看護師 雇用期間の定めなし	59歳以下 2人	月給 179,300円～ 240,200円	医療法人本多友愛会 仙南中央病院 04050-1592761	宮城県柴田郡柴田町北船岡1丁目2-1 TEL 0224-54-1210 (従業員数 109人) 就業場所	変形(1ヶ月単位) (1)8時30分～17時00分 (2)16時30分～9時00分	雇用・労災・健康・厚生・財形	准看護師 (AT限定可)
正社員 管理栄養士 雇用期間の定めなし	59歳以下 1人	月給 196,000円～ 251,900円	医療法人本多友愛会 仙南中央病院 04050-1593861	宮城県柴田郡柴田町北船岡1丁目2-1 TEL 0224-54-1210 (従業員数 109人) 就業場所	(1)8時30分～17時15分	雇用・労災・健康・厚生・財形	管理栄養士 普通自動車運転免許必須 (AT限定可)
正社員 鶏糞等の運搬業務 (丸森事業所) 雇用期間の定めあり	不問 1人	日給 175,214円～ 175,214円	伊達物産株式会社 07010-7686361	福島県伊達市梁川町字南町谷川1-3 TEL 024-577-2111 (従業員数 5人) 就業場所 宮城県伊具郡丸森町	変形(1年単位) (1)8時30分～17時30分	雇用・労災・健康・厚生・財形	中型自動車免許 普通自動車運転免許必須 (AT限定不可)
正社員 プラスチック成形技術員 雇用期間の定めなし	40歳以下 1人	月給 180,000円～ 180,000円	パーフェクトン株式会社 07080-2024261	福島県安達郡大玉村大山字向原3-6-5 TEL 0243-48-2700 (従業員数 11人) 就業場所 宮城県柴田郡大河原町	(1)8時20分～17時30分	雇用・労災・健康・厚生	普通自動車運転免許必須 (AT限定可)
正社員 製品検査員 雇用期間の定めなし	40歳以下 1人	月給 180,000円～ 180,000円	パーフェクトン株式会社 07080-2025561	福島県安達郡大玉村大山字向原3-6-5 TEL 0243-48-2700 (従業員数 11人) 就業場所 宮城県柴田郡大河原町	(1)8時20分～17時30分	雇用・労災・健康・厚生	普通自動車運転免許必須 (AT限定不可)
中古タイヤの収集から販売の一連業務(仙台川崎営業所) 雇用期間の定めなし	59歳以下 2人	月給 205,000円～ 300,000円	株式会社 サンパワー 14150-10248961	神奈川県横浜市港北区新横浜3丁目2-3-3 新横浜AKビル7F TEL 045-577-4585 (従業員数 3人) 就業場所 宮城県柴田郡川崎町	(1)8時00分～17時00分 (2)8時00分～15時00分	雇用・労災・健康・厚生	準中型自動車免許 フォークリフト運転 普通自動車運転免許必須 (AT限定不可)

ハローワーク大河原求人情報 (パートタイム)

令和8年6月11日 発行

ハローワーク大河原

TEL 0224-53-1042

◎ 詳しい内容を知りたい方、面接を希望される方はハローワークの紹介窓口へお問い合わせください。
 ◎ 応募にはハローワークが発行する紹介状が必要です。
 ◎ パートタイム求人の場合、賃金は時間給です。また、労働時間によって記載されている各種社会保険に加入できない場合があります。
 ◎ ハローワークでは随時紹介を行っておりますので、すでに決定済となっている場合があります。その際はあしからずご了承ください。

職種	年齢・採用人数	賃金	求人者名	所在地・就業場所	就業時間	加入保険等	必要な免許資格
サービスステーションスタッフ/大河原町小島ノ未経験歓迎 雇用期間の定めあり	不問 1人	時給 1,040円~1,040円	カメイ 株式会社 カーライフ事業部	宮城県仙台市青葉区国分町3丁目1-18 TEL 022-264-6067 (従業員数 6人) 就業場所 宮城県柴田郡大河原町	交替制あり 又は9時00分~21時00分の間の3時間以上	労災	危険物取扱者(乙種) 普通自動車運転免許あれば尚可 (AT限定可)
パート労働者 コーティングスタッフ/大河原町ノ未経験歓迎 雇用期間の定めあり	不問 3人	時給 1,200円~1,200円	カメイ 株式会社 カーライフ事業部	宮城県仙台市青葉区国分町3丁目1-18 TEL 022-264-6067 (従業員数 4人) 就業場所 宮城県柴田郡大河原町	又は9時00分~19時00分の間の3時間以上	労災	普通自動車運転免許あれば尚可 (AT限定可)
パート労働者 ケアスタッフ/セントケア大河原(訪問介護)	不問 1人	時給 1,505円~2,095円	セントケア宮城 株式会社	宮城県仙台市青葉区本町1丁目11-11 HANIX BUILD3F TEL 022-217-1044 (従業員数 19人) 就業場所 宮城県柴田郡大河原町	交替制あり 又は8時00分~20時00分の間の2時間以上	労災	介護職員初任者研修 介護職員実務者研修 普通自動車運転免許必須 (AT限定可)
パート労働者 ケアスタッフ/セントケア角田(訪問介護)	不問 1人	時給 1,505円~2,095円	セントケア宮城 株式会社	宮城県仙台市青葉区本町1丁目11-11 HANIX BUILD3F TEL 022-217-1044 (従業員数 14人) 就業場所 宮城県角田市	交替制あり 又は7時30分~21時00分の間の2時間以上	労災	介護職員初任者研修 介護職員実務者研修 普通自動車運転免許必須 (AT限定可)
パート労働者 清掃スタッフ(Aコープ角田店)	64歳以下 1人	時給 1,125円~1,125円	株式会社 ボイス 仙台支社	宮城県仙台市若林区新寺1丁目3番45号 A.I. Premium7階 TEL 0120-95-2270 (従業員数 1人) 就業場所 宮城県角田市	(1)8時30分~12時00分 (2)13時00分~16時00分	労災	(AT限定可)
パート労働者 清掃スタッフ(Aコープ角田店)	65歳以上 1人	時給 1,125円~1,125円	株式会社 ボイス 仙台支社	宮城県仙台市若林区新寺1丁目3番45号 A.I. Premium7階 TEL 0120-95-2270 (従業員数 1人) 就業場所 宮城県角田市	(1)8時30分~12時00分 (2)13時00分~16時00分	労災	(AT限定可)
パート労働者 介護職パート/柴田町船岡(社の家ゆめみ)	不問 1人	時給 1,122円~1,182円	医療法人社団 清山会	宮城県仙台市泉区松森字西沢26-4 TEL 022-771-1852 (従業員数 14人) 就業場所 宮城県柴田郡柴田町	又は8時30分~17時30分の間の4時間以上	労災	普通自動車運転免許必須 (AT限定可)
パート労働者 介護スタッフ/週4日~/有資格(デイらぼーる・はなはな)	不問 1人	時給 1,290円~1,390円	株式会社 ケアミックス・ジャパン	宮城県仙台市若林区下飯田字遠谷地171 TEL 022-289-0727 (従業員数 10人) 就業場所 宮城県角田市	(1)8時30分~17時30分	雇用・労災・健康・厚生	介護職員初任者研修 介護職員実務者研修 介護福祉士 普通自動車運転免許必須 (AT限定可)
パート労働者 調理スタッフ(大河原町 あじわい亭)	59歳以下 1人	時給 1,100円~1,100円	株式会社 おてんとさん	宮城県大崎市古川休塚南田9 TEL 0229-27-1070 (従業員数 8人) 就業場所 宮城県柴田郡大河原町	(1)9時00分~13時00分	労災	普通自動車運転免許必須 (AT限定可)
パート労働者 事務員	64歳以下 1人	時給 1,040円~1,500円	株式会社スパットむらた	宮城県柴田郡村田町大字村田字西原225番地1 TEL 0224-83-4414 (従業員数 7人) 就業場所 宮城県柴田郡村田町	(1)8時30分~12時00分 又は9時00分~16時00分の間の4時間程度	労災	(AT限定可)
パート労働者 コンビニエンスストア店員	18歳以上 2人	時給 1,045円~1,045円	セブンイレブン 柴田船岡中央3丁目店 株式会社 ローソク屋	宮城県柴田郡柴田町船岡中央3丁目5-2 TEL 0224-57-0161 (従業員数 20人) 就業場所 宮城県柴田郡柴田町	(1)22時00分~7時00分	雇用・労災・健康・厚生	(AT限定可)
パート労働者 コンビニエンスストア店員	不問 2人	時給 1,045円~1,045円	セブンイレブン 柴田船岡中央3丁目店 株式会社 ローソク屋	宮城県柴田郡柴田町船岡中央3丁目5-2 TEL 0224-57-0161 (従業員数 20人) 就業場所 宮城県柴田郡柴田町	(1)13時00分~17時00分	労災	(AT限定可)
パート労働者 角田市自治センター主事	不問 1人	月給 1,376円~1,512円	角田市役所	宮城県角田市角田字大坊41 TEL 0224-63-2111 (従業員数 500人) 就業場所 宮城県角田市	(1)8時30分~16時45分	雇用・労災・健康・厚生	普通自動車運転免許必須 (AT限定可)
パート労働者 介護スタッフ/週2日~/5日/就業時間相談可	不問 1人	時給 1,040円~1,200円	株式会社 志らいおんハートリハビリティサービスばうむ	宮城県柴田郡柴田町大字下名生字剣塚42-3 TEL 0224-86-5471 (従業員数 9人) 就業場所 宮城県柴田郡柴田町	又は8時30分~17時00分の間の4時間以上	労災	介護福祉士 (AT限定可)
パート労働者 花苗生産・梅干し製造スタッフ	64歳以下 2人	時給 1,085円~1,350円	株式会社 岸浪園	宮城県角田市豊室字江合100番地 TEL 0224-63-1917 (従業員数 28人) 就業場所	(1)9時00分~15時00分	労災	普通自動車運転免許必須 (AT限定可)
パート労働者 清掃スタッフ(角田)	不問 3人	時給 1,080円~1,080円	株式会社 グリーン企画	宮城県柴田郡大河原町字広表48番地8 TEL 0224-63-4848 (従業員数 17人) 就業場所 宮城県角田市	(1)9時00分~14時00分	雇用・労災	(AT限定可)
パート労働者 清掃スタッフ(大河原)	不問 3人	時給 1,080円~1,080円	株式会社 グリーン企画	宮城県柴田郡大河原町字広表48番地8 TEL 0224-63-4848 (従業員数 20人) 就業場所 宮城県柴田郡大河原町	(1)9時00分~14時00分	雇用・労災	(AT限定可)
パート労働者			04050-1654661	就業場所 宮城県柴田郡大河原町			(AT限定可)

介護員	不問	時給	株式会社グリーン企画 住宅型有料老人ホーム サンガ	宮城県柴田郡大河原町字東39-8	交替制あり (1)5時00分~10時00分 (2)14時00分~19時00分	労災	普通自動車運転免許 必須 (AT限定可)
雇用期間の定めなし	2人	1,240円~1,240円		TEL 0224-87-8828 (従業員数 16人)			
パート労働者 ケアマネージャー(介護 支援専門員)	62歳以下	時給	株式会社 グリーン企画 グループホームす まいる	宮城県柴田郡大河原町字東32	交替制あり (1)10時00分~16時00分	労災	介護支援専門員
雇用期間の定めなし	1人	1,240円~1,240円	04050-1657461	就業場所 宮城県柴田郡大河原町	TEL 0224-87-8256 (従業員数 12人)		(AT限定可)
パート労働者 保育士	59歳以下	時給	株式会社 モンテッ ソーリこどもの家ぽこ ぽこ	宮城県柴田郡大河原町字新南165-16	交替制あり	労災	保育士
雇用期間の定めなし	2人	1,200円~1,300円	04050-1670661	就業場所 宮城県柴田郡大河原町	TEL 0224-87-6684 (従業員数 9人)	又は7時00分~19時 30分の間の4時間以上	普通自動車運転免許 あれば尚可 (AT限定可)
パート労働者 准看護師(病院・ パート)	不問	時給	医療法人 金上仁友会	宮城県角田市角田字田町123	変形(1ヶ月単位)	労災	准看護師
雇用期間の定めあり	3人	1,230円~1,230円	04050-1680561	就業場所 宮城県角田市	TEL 0224-63-1032 (従業員数 129人)	又は6時00分~21時 00分の間の3時間以上	(AT限定可)
パート労働者 准看護師(介護老人保 健施設・パート)	不問	時給	医療法人 金上仁友会	宮城県角田市角田字田町123	変形(1ヶ月単位)	労災	准看護師
雇用期間の定めあり	3人	1,230円~1,230円	04050-1681461	就業場所 宮城県角田市	TEL 0224-63-1032 (従業員数 102人)	又は6時00分~21時 00分の間の3時間以上	(AT限定可)
パート労働者 調理補助(宮城県角田 市) 特養ふくじゅの森1 1175	59歳以下	時給	ハーベスト 株式会社	神奈川県横浜市保土ヶ谷区岩間町2-120	(1)15時00分~20時00分	労災	(AT限定可)
雇用期間の定めなし	5人	1,038円~1,200円	14010-27813861	就業場所 宮城県角田市	TEL 045-336-1027 (従業員数 10人)		(AT限定可)
パート労働者 倉庫内リフト作業、荷 物の準備、配送	不問	時給	有限会社 仙台トクエ	宮城県仙台市宮城野区蒲生5丁目2-5	変形(1ヶ月単位) (1)8時00分~17時30分 (2)8時00分~13時00分 (3)12時30分~17時30分	労災	中型自動車免許 フォークリフト運転 普通自動車運転免許 必須 (AT限定不可)
雇用期間の定めなし	2人	1,300円~1,500円	04010-31028361	就業場所 宮城県柴田郡大河原町	TEL 022-290-9137 (従業員数 10人)		
パート労働者 生活支援員補助 (パート)	不問	時給	社会福祉法人 恵叙会 はぐくみ学園	宮城県角田市島田字御蔵林59	(1)13時00分~17時00分	労災	普通自動車運転免許 必須 (AT限定可)
雇用期間の定めあり	1人	1,050円~1,050円	04050-1599261	就業場所 宮城県角田市	TEL 0224-62-3321 (従業員数 38人)		
パート労働者 医師送迎の運転手	不問	時給	医療法人仁泉会 川崎 こころ病院	宮城県柴田郡川崎町大字川内字北川原山72番地	(1)7時00分~9時00分 (2)17時30分~19時30分	労災	普通自動車運転免許 必須 (AT限定可)
雇用期間の定めあり	1人	1,200円~1,200円	04050-1607761	就業場所 宮城県柴田郡川崎町	TEL 0224-85-2333 (従業員数 175人)		
パート労働者 看護師	不問	時給	医療法人仁泉会 川崎 こころ病院	宮城県柴田郡川崎町大字川内字北川原山72番地	変形(1ヶ月単位) (1)8時30分~17時30分	雇用・労災・健 康・厚生	看護師
雇用期間の定めあり	3人	1,300円~1,300円	04050-1608861	就業場所 宮城県柴田郡川崎町	TEL 0224-85-2333 (従業員数 175人)		(AT限定可)
パート労働者 ケアワーカー(介護 職含)	不問	時給	医療法人仁泉会 川崎 こころ病院	宮城県柴田郡川崎町大字川内字北川原山72番地	変形(1ヶ月単位) (1)8時30分~17時30分	労災	介護福祉士
雇用期間の定めあり	3人	1,059円~1,059円	04050-1609961	就業場所 宮城県柴田郡川崎町	TEL 0224-85-2333 (従業員数 175人)	又は8時30分~17時 30分の間の3時間以上	(AT限定可)
パート労働者 入浴介助者	不問	時給	医療法人仁泉会 川崎 こころ病院	宮城県柴田郡川崎町大字川内字北川原山72番地	(1)9時00分~12時30分	労災	(AT限定可)
雇用期間の定めあり	4人	1,079円~1,079円	04050-1610361	就業場所 宮城県柴田郡川崎町	TEL 0224-85-2333 (従業員数 175人)		
パート労働者 食器洗浄員	不問	時給	医療法人仁泉会 川崎 こころ病院	宮城県柴田郡川崎町大字川内字北川原山72番地	交替制あり (1)9時00分~11時00分 (2)12時30分~14時30分 (3)18時15分~20時15分	労災	(AT限定可)
雇用期間の定めあり	3人	1,044円~1,044円	04050-1611661	就業場所 宮城県柴田郡川崎町	TEL 0224-85-2333 (従業員数 175人)		
パート労働者 プラスチックトレイの検 査、梱包出荷(本社工 場)	59歳以下	時給	株式会社 横塚製作所	宮城県伊具郡丸森町矢間館山字坪石44	(1)9時15分~15時05分	雇用・労災	普通自動車運転免許 あれば尚可 (AT限定可)
雇用期間の定めなし	1人	1,038円~1,038円	04050-1635061	就業場所 宮城県伊具郡丸森町	TEL 0224-72-1115 (従業員数 13人)	又は6時10分~1時00 分の間の5時間程度	(AT限定可)
パート労働者 デリカ部門(お惣菜) 【角田店クルー】	不問	時給	フレスコ株式会社	福島県相馬市中村字宇多川町17番地	変形(1ヶ月単位) (1)14時00分~18時30分	雇用・労災・健 康・厚生	(AT限定可)
雇用期間の定めあり	1人	1,038円~1,038円	07121-817861	就業場所 宮城県角田市	TEL 0244-36-3458 (従業員数 56人)		(AT限定可)
パート労働者 介護スタッフ/セント ケア岩沼(訪問入浴)	不問	時給	セントケア宮城 株式 会社	宮城県仙台市青葉区本町1丁目11-11 HANIX BUILD3F	交替制あり	雇用・労災・健 康・厚生・財形	介護職員初任者研修 介護職員実務者研修 介護福祉士 普通自動車運転免許 あれば尚可 (AT限定可)
雇用期間の定めあり	1人	1,455円~1,605円	04010-30518061	就業場所 宮城県柴田郡大河原町	TEL 022-217-1044 (従業員数 11人)	又は8時30分~18時 00分の間の8時間	(AT限定可)
パート労働者 介護福祉士/セントケ ア大河原(訪問介護)	不問	時給	セントケア宮城 株式 会社	宮城県仙台市青葉区本町1丁目11-11 HANIX BUILD3F	交替制あり	労災	介護福祉士
雇用期間の定めあり	1人	1,555円~2,215円	04010-30550361	就業場所 宮城県柴田郡大河原町	TEL 022-217-1044 (従業員数 22人)	又は8時00分~20時 00分の間の2時間以上	普通自動車運転免許 必須 (AT限定可)
パート労働者 学校給食センター内での 給食調理業務(柴田郡村 田町)	不問	時給	富士フードサービス 株式会社 北海道・東 北支社	宮城県仙台市宮城野区榴岡3丁目4番1号 アゼリアヒルズ13階	(1)9時00分~15時00分	雇用・労災	(AT限定可)
雇用期間の定めあり	2人	1,038円~1,038円	04010-30553561	就業場所 宮城県柴田郡村田町	TEL 022-292-5585 (従業員数 15人)		(AT限定可)
パート労働者 館内清掃	不問	時給	株式会社 ホテル原田	宮城県岩沼市大手町3-18	交替制あり	労災	(AT限定可)
雇用期間の定めなし	3人	1,040円~1,040円	04010-30618561	就業場所 宮城県柴田郡柴田町	TEL 0223-24-2525 (従業員数 35人)	又は9時00分~17時 00分の間の5時間以上	(AT限定可)

フロント業務(ナイトフロント)【岩沼市/柴田郡柴田町】 雇用期間の定めなし パート労働者	18歳以上 3人	日給 1,333円~1,333円	株式会社 ホテル原田 04010-30619461	宮城県岩沼市大手町3-18 TEL 0223-24-2525 (従業員数 30人) 就業場所 宮城県柴田郡柴田町	変形(1ヶ月単位) 又は18時00分~8時30分の間の7時間程度	雇用・労災・健康・厚生	普通自動車運転免許必須 (AT限定可)
訪問介護ヘルパー 雇用期間の定めあり パート労働者	不問 2人	時給 1,040円~1,380円	有限会社 かくた介護センター 04050-1586961	宮城県角田市梶賀字高畑北154 TEL 0224-62-3607 (従業員数 14人) 就業場所	又は8時00分~18時00分の間の4時間程度	労災	介護福祉士 ホームヘルパー2級 介護職員初任者研修 普通自動車運転免許必須 (AT限定可)
レジ部門【丸森クルー】 雇用期間の定めあり パート労働者	不問 1人	時給 1,040円~1,040円	フレスコ株式会社 07121-811361	福島県相馬市中村字宇多川町17番地 TEL 0244-36-3458 (従業員数 53人) 就業場所 宮城県伊具郡丸森町	変形(1ヶ月単位) (1)10時00分~19時00分	雇用・労災・健康・厚生	(AT限定可)
販売パート(クスリのアオキ柴田エリア) 雇用期間の定めあり パート労働者	不問 2人	時給 1,038円~1,200円	株式会社 クスリのアオキ 17080-5729361	石川県白山市松本町2512 TEL 076-274-6111 (従業員数 30人) 就業場所 宮城県柴田郡柴田町	(1)8時30分~14時30分 (2)16時00分~22時00分	雇用・労災・健康・厚生	普通自動車運転免許あれば尚可 (AT限定可)

福祉のおしごと ツアー見学会

6.19 2026
(金)

9:30~12:30

集合：ハローワーク大河原

見学場所はこちら！

医療法人社団 清山会
社会福祉法人 すばる

持ち物 筆記用具・マスク・メモ帳

服装 普段着でお越しください

対象職種 介護職、介護福祉士

定員 10名まで ※参加無料

当日のスケジュール

- 9:30 ハローワーク大河原 受付開始
- 9:40 ハローワーク大河原 出発
- 10:00 介護老人保健施設さくらの社
介護老人保健施設さくらの社 デイケア
ケアホームさくらの社
- 11:00 さくらデイサービスセンター
さくらグループホーム
- 12:30 ハローワーク大河原 解散

● ハローワーク受付票または雇用保険受給資格者証
をお持ちの方は持参してください。

● 雇用保険受給中の方は求職活動実績となります。

● 当日はマスク着用のご協力をお願いいたします。

● 予約制となります。

● 移動の車内、施設内は禁煙です。

お申込み・問い合わせ

ハローワーク大河原 事業所見学会担当者

〒989-1201 宮城県柴田郡大河原町大谷字町向126-4
大河原町駅前コミュニティセンター オーガ (Orga) 1F

[受付時間] 平日 8:30 ~ 17:15

☎ 0224-53-1042

介護・福祉

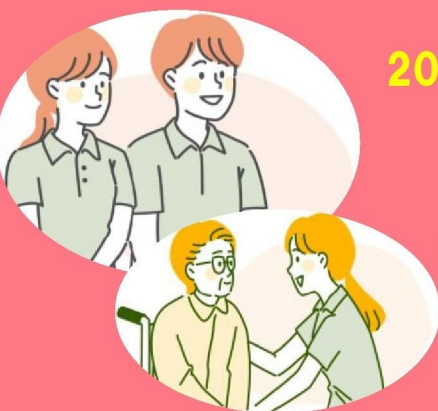
予約制

参加
無料

合同企業説明会

～無資格・未経験の方も歓迎！お気軽にご参加ください～
県南地域にある介護・福祉企業7社出展！正社員・パート・フルタイムなど

2026 **6/22** 月
14:00～16:00
(受付13:30～)



会場 大河原駅前コミュニティセンター
Orga(オーガ)2階イベントホール
(住所：柴田郡大河原町大谷字町向126-4)

【お車でお越しの皆様へ Orga駐車場は最初の2時間まで無料】

服装自由

入退場自由(受付有)

年齢不問

お住い地域問わず

主催

ハローワーク大河原
ハローワーク白石
みやぎシゴトサポートセンター大河原



みやぎハローワークキャラクター
「ガanchyoさん」

共催

宮城県福祉人材センター



宮城県福祉人材センター
マスコットキャラクター
「ふくしのほっぴい」

◆予約制◆ハローワーク大河原にて承ります。

～予約方法～

右の二次元コードを読み取り、ハローワーク大河原ホームページにて
予約が可能です。また、お電話、窓口でも承ります。

合同企業説明会にはハローワークへの求職登録が必要です。
詳しくはハローワーク大河原へお問合せください★



ハローワーク大河原HP
今すぐ予約！

雇用保険受給者の方は、求職活動の実績となります。
企業ブースにて面談後、その場でお渡しいたします。
受給資格者証又はハローワーク受付票をご持参ください。

ハローワーク大河原 大河原公共職業安定所

〒989-1201 宮城県柴田郡大河原町大谷字町向126-4 Orga1階

TEL **0224-53-1042**

お問合せ
お申込先

ハローワーク大河原 2026年 6月イベントカレンダー

最新のイベントカレンダーはこちら→
ハローワーク大河原HP
新着情報をご覧ください



日	月	火	水	木	金	土
	1	2	3	4	5	6
AM	●自衛官採用説明会 10:00~12:00 ハローワーク相談室	★しごとのミニ相談会 (株) サンパワー (中古タイヤ卸売業) 9:30~11:30 ハローワーク相談室	★しごとのミニ相談会 医療法人浄仁会大泉記念病院 9:30~11:30 ハローワーク相談室	★しごとのミニ相談会 社会福祉法人恵秋会はくみ学園 9:30~11:30 ハローワーク相談室		
PM					★事業所説明会 (株) 勝英自動車学校 14:00~16:00 ハローワーク会議室	
7	8	9	10	11	12	13
AM		★しごとのミニ相談会 コスモ警備 (株) 9:30~11:30 ハローワーク相談室	★しごとのミニ相談会 (株) グリーンキャブ 9:30~11:30 ハローワーク相談室	★しごとのミニ相談会 (株) ミヤコーバス 9:30~11:30 ハローワーク相談室		
PM	★しごとのミニ相談会 (株) ASCare (アスカア) (介護) 14:00~16:00 ハローワーク相談室		●みやぎしごとサポートセンター アンガーマネジメント講座 大河原中央公民館 13:30~15:30	★しごとのミニ相談会 東洋ワークセキュリティ (株) 14:00~16:00 ハローワーク相談室		
14	15	16	17	18	19	20
AM		★職業訓練説明会 ポリテクセンター宮城 全体説明会10:30~10:50 個別説明会①10:50 ②11:00③11:10 ハローワーク会議室	★しごとのミニ相談会 (株) ウェルフェアフォレスト (介護) 9:30~11:30 ハローワーク相談室		●シルバー人材説明会 10:00~11:30 ハローワーク相談室	
PM					★福祉のおしごとツアー見学会 医療法人社団 清山会 社会福祉法人 すばる (HW大河原受付9:30) 9:40~12:30 送迎あり	
21	22	23	24	25	26	27
AM			★しごとのミニ相談会 アイユウ警備 (株) 9:30~11:30 ハローワーク相談室			
PM	★介護・福祉合同企業説明会 (13:30受付) 14:00~16:00 オーガ2階イベントホール (事前予約制)			★しごとのミニ相談会 医療法人社団光友会 介護老人保健施設アルパイン川崎 14:00~16:00 ハローワーク相談室	●みやぎしごとサポートセンター コミュニケーション講座 大河原中央公民館 13:30~15:30	
28	29	30	<div style="border: 2px solid purple; border-radius: 50%; width: 100px; height: 100px; display: flex; align-items: center; justify-content: center; margin: 0 auto;"> <div style="text-align: center;"> <h2 style="color: purple; margin: 0;">6月</h2> <p style="color: purple; font-size: small;">(2026年5月12日現在)</p> </div> </div>			
AM		★しごとのミニ相談会 (株) 日本パトロール警備保障 9:30~11:30 ハローワーク相談室				
PM	●みやぎしごとサポートセンター 出張相談会 名取市増田公民館 13:40~16:30					

★マークはハローワーク大河原へご連絡ください。
完全予約制です。ハローワーク大河原 0224-53-1042

- ・事業所説明会は参加者一斉開始です。開始時間に会場へお越しください。
- ・しごとのミニ相談会、合同事業所相談会は一人30分の予約制となります。

●●マークは下記へご連絡をお願いします。

- 自衛官採用説明会：0224-53-2185
- シルバー人材説明会：0224-63-5112
- 福祉のお仕事出張相談：022-262-9777 ●保育のおしごと相談会：022-223-5771
- ナースセンター移動相談会：022-272-8573
- みやぎシゴトサポートセンター：0120-318-314
(みやぎシゴトサポートセンター 毎週木曜日:PCスキルアップ教室(予約制・無料))

雇用保険受給中の方へ～ハローワーク大河原よりお知らせ～

★しごとのミニ相談会★事業所説明会★合同事業所相談会★見学会★公共職業訓練説明会★わかセミ! ●ナースの移動相談会●福祉のお仕事出張相談会●保育のおしごと相談会●みやぎシゴトサポートセンターなどの参加は求職活動実績になります。「参加証明書」の交付を受け認定日に参加証明書を失業認定申告書と一緒に提出してください。

●自衛官採用説明会●シルバー人材説明会は求職活動実績にはなりません。