

歩いて健康 楽しく交流 うれしい特典



参加条件

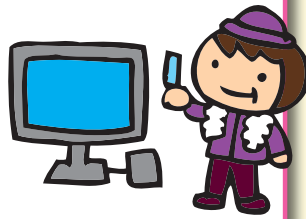
- ① 町内に住所を有する40歳以上の方(平成29年中に40歳になられる方も含みます)
- ② 「歩いて健幸システム」の趣旨をご理解いただき、参加負担金として1,000円を納入いただける方

申込方法

参加を希望される方は、右記の申込用紙に必要事項を記入し、切り取って封筒を作成し郵送してください。世帯で申し込む場合は世帯代表者を含み4人まで記入できます。(郵送代は役場負担)

記入事項に関して

- ① システムでの個人名称はニックネームで行います。
ニックネームは、単語・植物・動物・地名など好きな言葉を選んでください(10文字以内)。未記入の場合、ニックネームはシステムに登録する登録番号になります。
- ② 携帯電話は、歩数計のアクセス障害・紛失した際の連絡のために記載願います。
- ③ 体重や腹囲の項目は、年経過によるウォーキング効果の比較ができるように記入いただきます(体重の記載がないと歩数計による正しい消費カロリーが出ませんので、記入したくない方は配布される歩数計にご自身で体重を入力してください)。
- ④ 記入いただいた情報は、町企画財政課の監督のもとシステム運営業者が保管・活用します。



参加の決定

申込用紙は町企画財政課に届き、登録名簿に記載し、システム運営業者に送付されます。申し込みから2週間前後で、システム運営業者から「登録カード」「専用歩数計」「使用説明書」「参加負担金納付書」が申込者に郵送されます。郵送物の受領後、参加負担金納付書により金融機関へ納入願います。(以後、参加取消を希望された場合でも参加負担金は返金いたしません)

- ① 登録カードには氏名・登録番号が記載され、参加の決定を証するものになります。本事業ホームページからご自身の歩数やポイントを見る際に登録番号とパスワードが必要になります。(パスワードも郵送物と一緒に送付します)
- ② 専用歩数計は、年齢・性別・身長・体重、時刻を入力し、すぐに歩数カウントが始まる状態で送付されます。(電池切れ、破損した場合は自己負担になります)



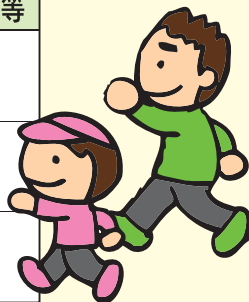
ポイントの付与

アクセスポイントに登録された歩数に対しポイントが付与されます。

1日の歩数	付与ポイント
2,000歩未満	0ポイント
2,000以上4,000歩未満	1ポイント
4,000以上6,000歩未満	2ポイント
6,000以上8,000歩未満	3ポイント
8,000以上10,000歩未満	4ポイント
10,000歩以上	5ポイント

年間(1~12月)の合計ポイントに対し、地場産品等が当たります。(今年は3~12月合計)

ポイント(年間)	抽選で当たる地場産品等
500ポイント (100万歩換算)	1,000円相当の当選品
1,000ポイント (200万歩換算)	2,000円相当の当選品
1,500ポイント以上 (300万歩以上)	3,000円相当の当選品

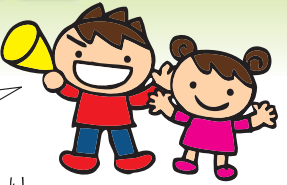


「歩いて健幸システム」ホームページ

本事業の情報サイトとして、ウォーキングコース、アクセスポイント、健康情報、みんなの掲示板、月間歩数ベスト50(ニックネーム表示)などが見られるインターネットサイト(3月1日運用開始予定)を立ち上げます。

「歩いて健幸システム」参加申込書

申込書を切り取って封書を作ってポストに入れてネ。



「歩いて健幸システム」参加申込書

年 月 日

大河原町長 殿

住 所

氏 名

連絡先 自宅()

(自署)世帯で申し込む場合は世帯代表者が記載

「歩いて健幸システム」に参加したいので、下記内容により申し込みます。

ふりがな氏名	(男・女)	生年月日	大正・昭和	年	月	日
連絡先	携帯電話	ニックネーム				
身長	cm	体重	kg	腹 囲	cm	

ふりがな氏名	(男・女)	生年月日	大正・昭和	年	月	日
連絡先	携帯電話	ニックネーム				
身長	cm	体重	kg	腹 囲	cm	

ふりがな氏名	(男・女)	生年月日	大正・昭和	年	月	日
連絡先	携帯電話	ニックネーム				
身長	cm	体重	kg	腹 囲	cm	

ふりがな氏名	(男・女)	生年月日	大正・昭和	年	月	日
連絡先	携帯電話	ニックネーム				
身長	cm	体重	kg	腹 囲	cm	

※携帯電話の欄は、携帯電話をお持ちの方のみ記載願います。