

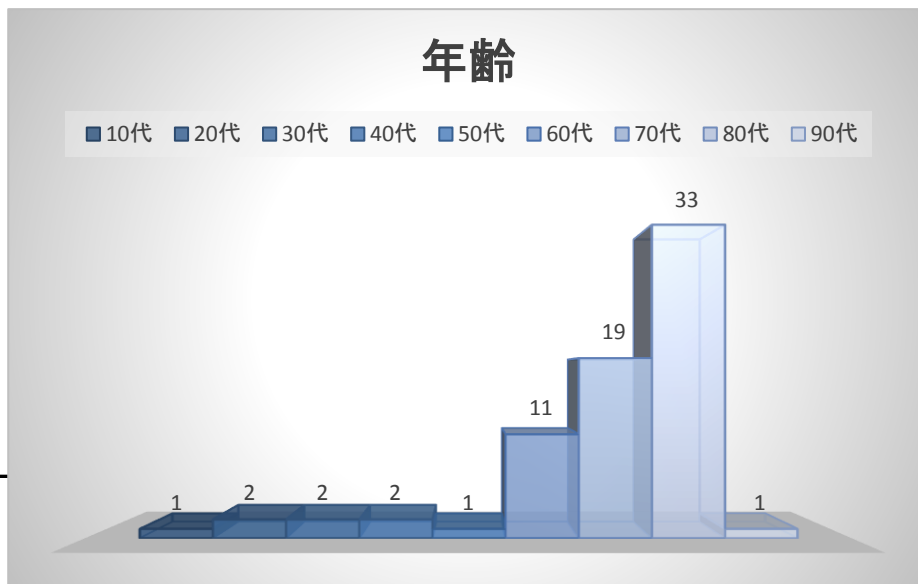
デマンドタクシー利用者アンケート調査集計

配布期間 平成28年7月12日～平成28年8月12日
 配布方法 デマンドタクシー乗車時及び予約センター窓口
 回収期間 平成28年7月12日～8月12日
 回収方法 デマンドタクシー乗車時・予約センター窓口
 配布枚数 143枚 回収数 72枚 回収率50.3%

資料4

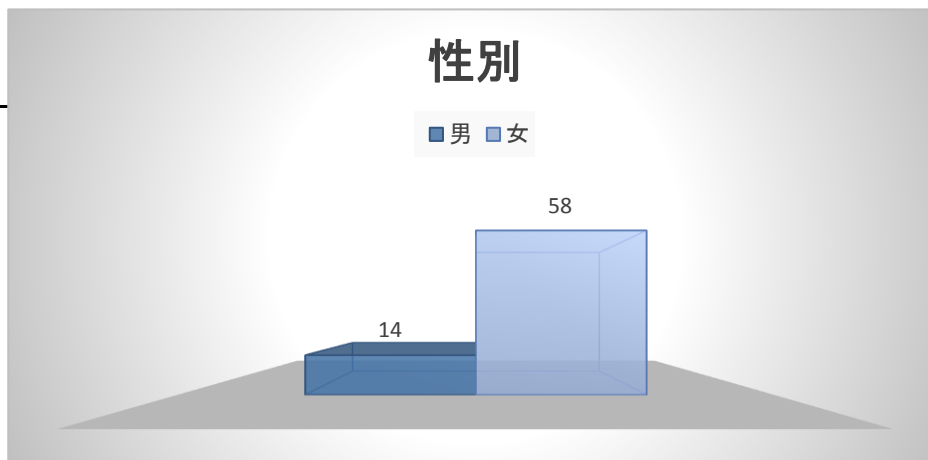
1.あなたの年齢はどの年代に入りますか。

① 10代	1	1.4 %
② 20代	2	2.8 %
③ 30代	2	2.8 %
④ 40代	2	2.8 %
⑤ 50代	1	1.4 %
⑥ 60代	11	15.3 %
⑦ 70代	19	26.4 %
⑧ 80代	33	45.8 %
⑨ 90代	1	1.4 %
計	72	100.0 %



2.あなたの性別は

① 男	14	19.4 %
② 女	58	80.6 %
計	72	100.0 %



3.あなたのお住まいの行政区はどこですか。

●川東地区

尾形丁1	尾形丁2	末広	保料	西原	幸町	中島町	錦町	住吉町	稗田
2		2	2	3	1	2	3		2
原前	南原前	上谷1	上谷2	上谷3	上大谷				
4	4	5	2	2	4				

●川西地区

小山田	橋本	福田	小島	上川原	上町1	上町2	中町	本町1	本町2
4	1			3	1	2	1	3	
新田町	桜町1	桜町2	桜町3	丑越	緑団地				
1	4		1	2					

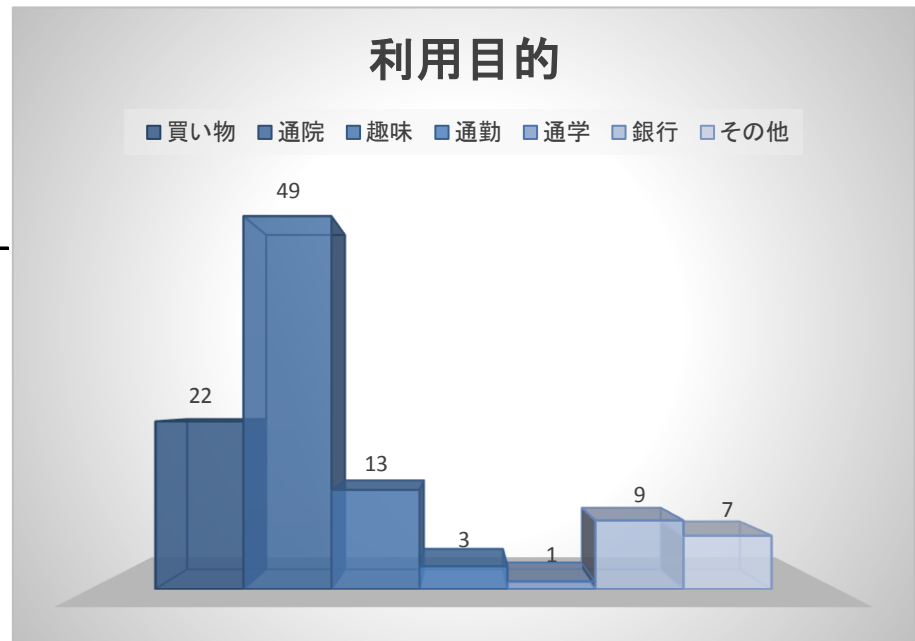
●金ヶ瀬地区

金ヶ瀬1	金ヶ瀬2	金ヶ瀬3	金ヶ瀬4	金ヶ瀬5	金ヶ瀬6	湯尻	堤1	堤2	新開
1	1				2		1	4	
新寺									

無回答	町外
2	1

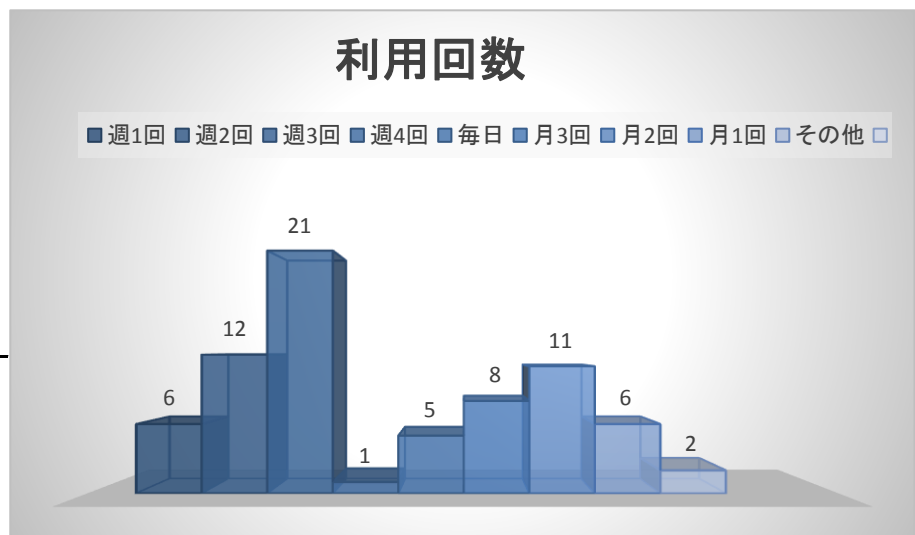
4.デマンドタクシーの主な利用目的(複数回答)

① 買い物	22	21.2 %
② 通院	49	47.1 %
③ 趣味	13	12.5 %
④ 通勤	3	2.9 %
⑤ 通学	1	1.0 %
① 銀行	9	8.7 %
② その他	7	6.7 %
計	104	100.0 %



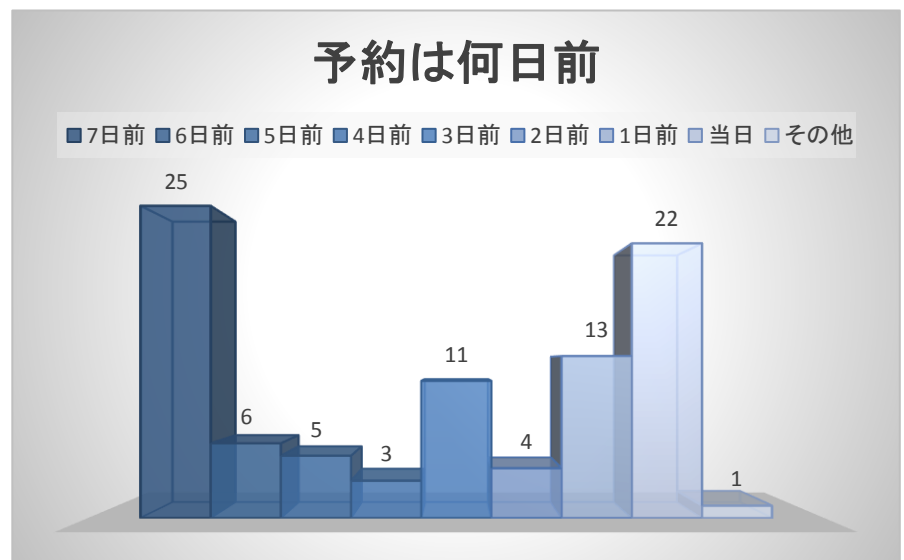
5.利用回数は何回ですか。

① 週1回	6	8.3 %
② 週2回	12	16.7 %
③ 週3回	21	29.2 %
④ 週4回	1	1.4 %
⑤ 毎日	5	6.9 %
⑥ 月3回	8	11.1 %
⑦ 月2回	11	15.3 %
⑧ 月1回	6	8.3 %
⑨ その他	2	2.8 %
計	72	100.0 %



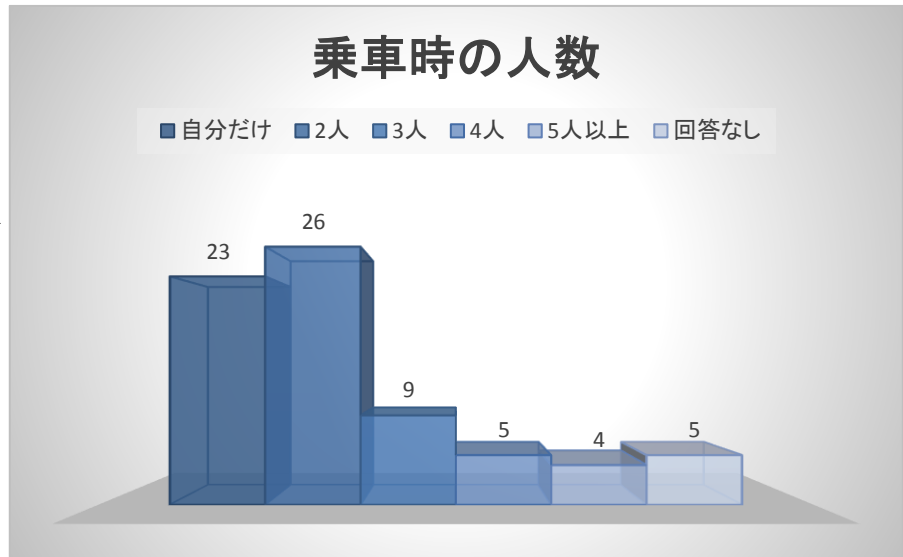
6.予約は何日前にしていますか。(複数回答あり)

① 7日前	25	27.8 %
② 6日前	6	6.7 %
③ 5日前	5	5.6 %
④ 4日前	3	3.3 %
⑤ 3日前	11	12.2 %
⑥ 2日前	4	4.4 %
⑦ 1日前	13	14.4 %
⑧ 当日	22	24.4 %
⑨ その他	1	1.1 %
計	90	100.0 %



7.乗車したとき、何人乗っていましたか。

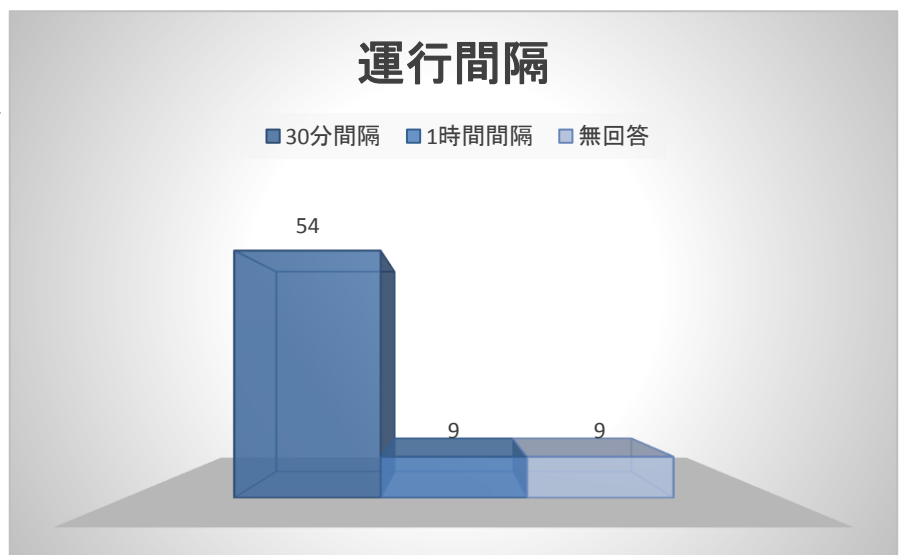
① 自分だけ	23	31.9 %
② 2人	26	36.1 %
③ 3人	9	12.5 %
④ 4人	5	6.9 %
⑤ 5人以上	4	5.6 %
⑥ 回答なし	5	6.9 %
	72	100.0 %



8.今後、より多くの方に利用いただけるように、運行時間を1時間間隔にして予約を多く入れられる検討をすすめています。

運行間隔を30分と1時間どちらがよいと思いますか。

① 30分間隔	54	75.0 %
② 1時間間隔	9	12.5 %
③ 無回答	9	12.5 %
	72	100.0 %



9.また、キャンセルを減らし多くの方が予約をとれるように、予約できる期間の変更も検討しています。

今迄通り7日前からの予約と3日前からの予約、どちらが良いと思いますか

① 7日前	28	38.9 %
② 3日前	36	50.0 %
③ 無回答	6	8.3 %
④ どちらでも	2	2.8 %
	72	100.0 %

