

【大河原町デマンド型乗合タクシー利用実績(2012年7月～2016年3月)】

◎ 利用登録者人数(2016/3月末現在)

登録者数 3,384人

登録世帯数 1,726世帯

◎ 時間(便)別乗車人数

月日	4台								2台				3台				計	月	1日当り乗車人数	運転日数		
	便	8:00	8:30	9:00	9:30	10:00	10:30	11:00	11:30	12:00	12:30	13:00	13:30	14:00	14:30	15:00					15:30	16:00
24年度計	180	1,023	1,058	1,007	1,242	1,106	1,027	822	579	567	626	650	924	624	695	944	542	609	14,225	—	—	183
24年度平均	20	114	118	112	138	123	114	91	64	63	70	72	103	69	77	105	60	68	1,581	—	78.1	—
1台当たり乗車	0.25	1.40	1.45	1.38	1.70	1.51	1.40	1.12	1.58	1.55	1.71	1.78	1.68	1.14	1.27	1.72	0.99	1.11	1.34	—	—	—
25年度計	224	1,789	1,711	1,614	1,751	1,640	1,572	1,401	737	895	791	776	1,117	926	988	1,486	880	740	21,038	—	—	244
25年度平均	18.7	149.1	142.6	134.5	145.9	136.7	131.0	116.8	61.4	74.6	65.9	64.7	93.1	77.2	82.3	123.8	73.3	61.7	1,753.2	—	86.2	—
1台当たり乗車	0.92	1.83	1.75	1.65	1.79	1.68	1.61	1.44	1.51	1.83	1.62	1.59	1.53	1.27	1.35	2.03	1.20	1.01	1.49	—	—	—
H26/4月	13	109	121	114	128	126	90	101	66	56	50	46	79	84	74	88	70	81	1,496	4月	71.2	21
5月	16	99	112	111	119	103	88	96	68	57	54	47	66	69	66	78	74	68	1,391	5月	69.6	20
6月	19	106	118	102	133	106	110	90	63	50	58	52	79	74	72	82	99	81	1,494	6月	71.1	21
7月	21	128	128	138	143	134	125	114	50	66	59	57	89	87	83	91	106	90	1,709	7月	77.7	22
8月	19	98	118	117	125	113	117	99	43	69	58	48	71	76	76	79	64	80	1,470	8月	70.0	21
9月	22	108	136	118	131	119	117	103	63	68	56	47	79	73	78	96	62	81	1,557	9月	77.9	20
10月	15	107	114	132	160	139	125	104	69	72	74	51	88	90	78	88	60	85	1,651	10月	75.0	22
11月	16	84	107	112	114	112	99	93	49	56	52	53	70	73	64	61	52	54	1,321	11月	73.4	18
12月	13	97	114	127	133	113	106	105	55	57	62	58	79	68	72	76	62	62	1,459	12月	76.8	19
1月	15	93	108	105	116	102	95	94	59	49	49	50	66	68	59	79	57	64	1,328	1月	69.9	19
2月	12	97	96	110	124	102	98	98	55	45	50	54	74	73	67	94	72	74	1,395	2月	73.4	19
3月	20	115	115	131	144	133	116	119	66	56	53	62	88	79	79	97	69	91	1,633	3月	74.2	22
26年度計	201	1,241	1,387	1,417	1,570	1,402	1,286	1,216	706	701	675	625	928	914	868	1,009	847	911	17,904	—	—	244
26年度平均	17	103	116	118	131	117	107	101	59	58	56	52	77	76	72	84	71	76	1,492	—	73.4	—
1台当たり乗車	0.82	1.27	1.42	1.45	1.61	1.44	1.32	1.25	1.45	1.44	1.38	1.28	1.27	1.25	1.19	1.38	1.16	1.24	1.27	—	—	—
H27/4月	93	99	127	132	127	114	106	86	46	58	47	91	76	76	94	62	73	1,507	4月	71.8	21	
5月	90	78	91	111	104	92	85	74	39	42	42	63	61	60	72	43	59	1,206	5月	67.0	18	
6月	111	115	127	131	121	102	105	94	48	51	52	79	75	69	96	60	75	1,511	6月	68.7	22	
7月	100	113	132	133	153	124	114	106	57	56	50	78	76	78	102	73	80	1,625	7月	73.9	22	
8月	103	109	113	112	140	112	101	86	41	47	45	69	64	74	95	60	80	1,451	8月	69.1	21	
9月	96	102	97	122	139	93	89	76	36	37	49	76	71	65	96	62	76	1,382	9月	72.7	19	
10月	100	111	118	122	142	105	91	85	38	51	49	71	61	76	95	61	90	1,466	10月	69.8	21	
11月	93	100	84	115	137	86	69	82	37	45	46	61	57	65	97	63	56	1,293	11月	68.1	19	
12月	104	106	109	119	141	94	86	69	39	43	46	81	76	65	108	67	43	1,396	12月	73.5	19	
1月	97	85	97	110	109	95	81	78	36	44	38	54	51	63	96	60	49	1,243	1月	65.4	19	
2月	107	104	101	108	137	99	78	83	33	41	48	66	63	72	108	64	61	1,373	2月	68.7	20	
3月	115	109	109	126	155	109	93	100	46	46	51	85	72	68	109	48	72	1,513	3月	68.8	22	
27年度計	0	1,209	1,231	1,305	1,441	1,605	1,225	1,098	1,019	496	561	563	874	803	831	1,168	723	814	16,966	—	—	243
27年度平均	0	173	176	186	206	229	175	157	146	71	80	80	125	115	119	167	103	116	2,424	—	69.8	—
1台当たり乗車	0.00	1.24	1.27	1.34	1.48	1.65	1.26	1.13	2.10	1.02	1.15	1.16	1.20	1.10	1.14	1.60	0.99	1.12	1.20	—	—	—
24～27年度累計	605	5,262	5,387	5,343	6,004	5,753	5,110	4,537	3,041	2,659	2,653	2,614	3,843	3,267	3,382	4,607	2,992	3,074	70,133	—	76.7	914

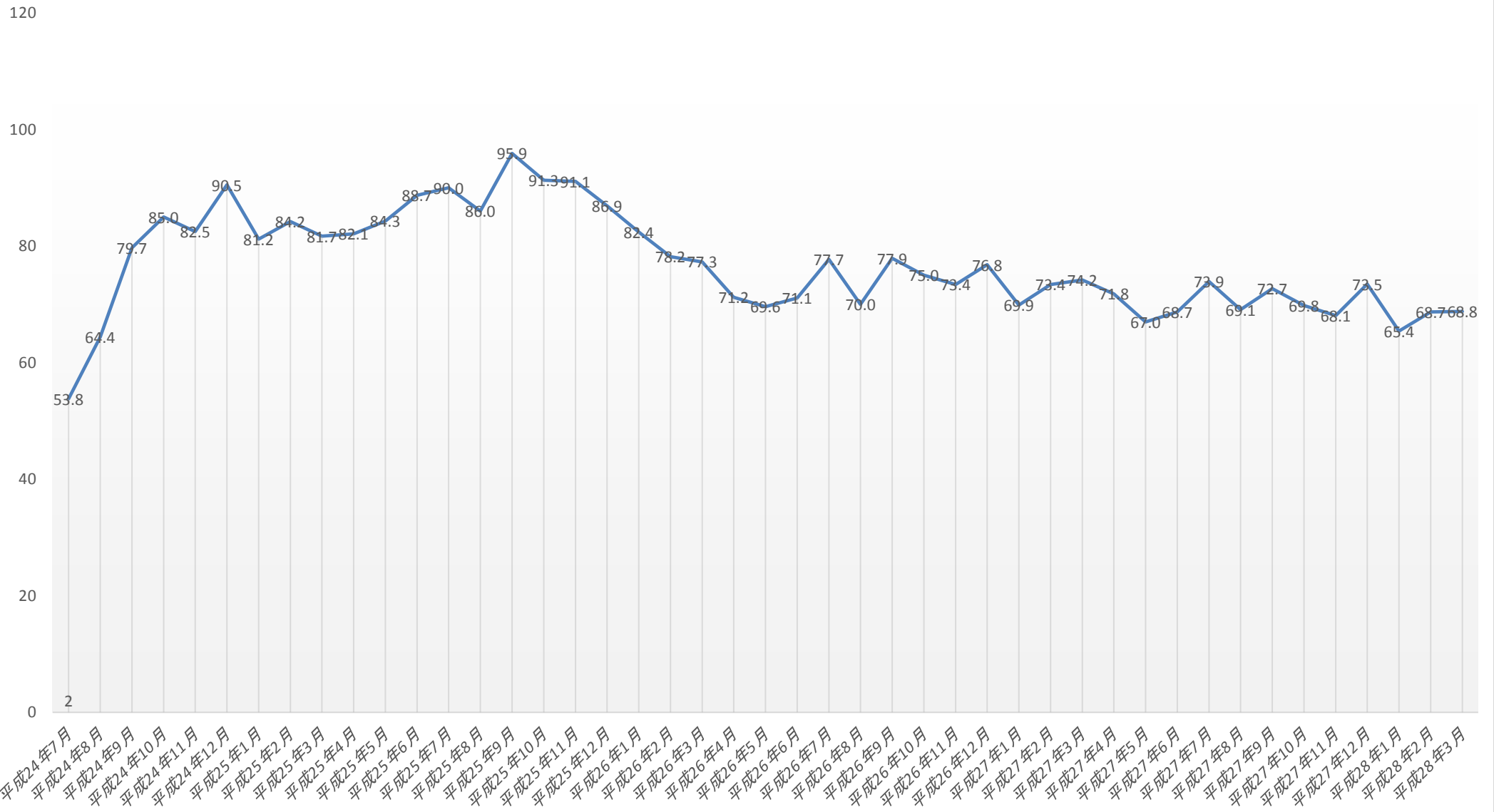
2012/7～ 2013/3	利用者	日数	平均人数
	14,225	183	78

2013/4～ 2014/1	利用者	日数	平均人数
	21,038	244	86

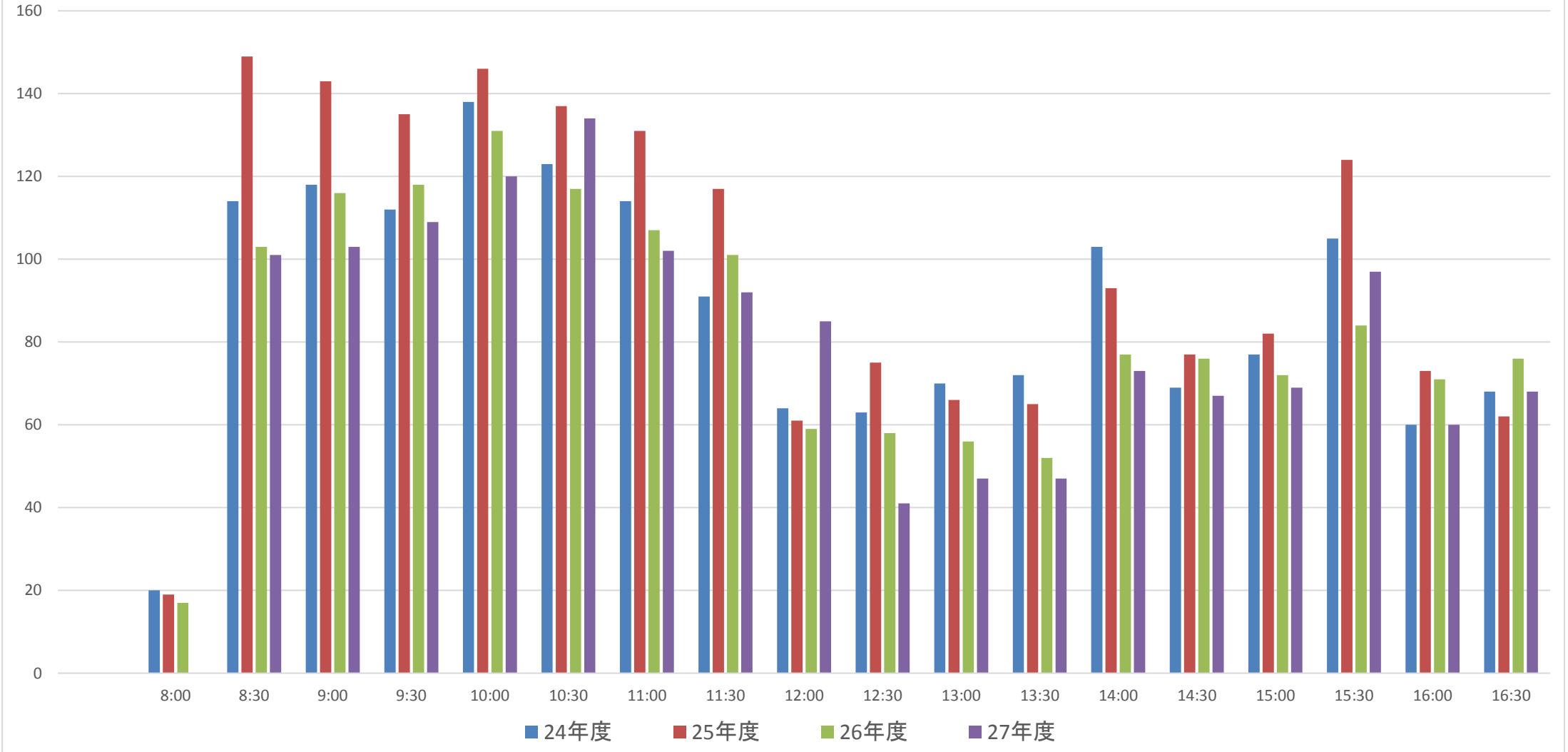
2014/4～ 2015/3	利用者	日数	平均人数
	17,904	244	73

2015/4～ 2016/3	利用者	日数	平均人数
	16,966	243	70

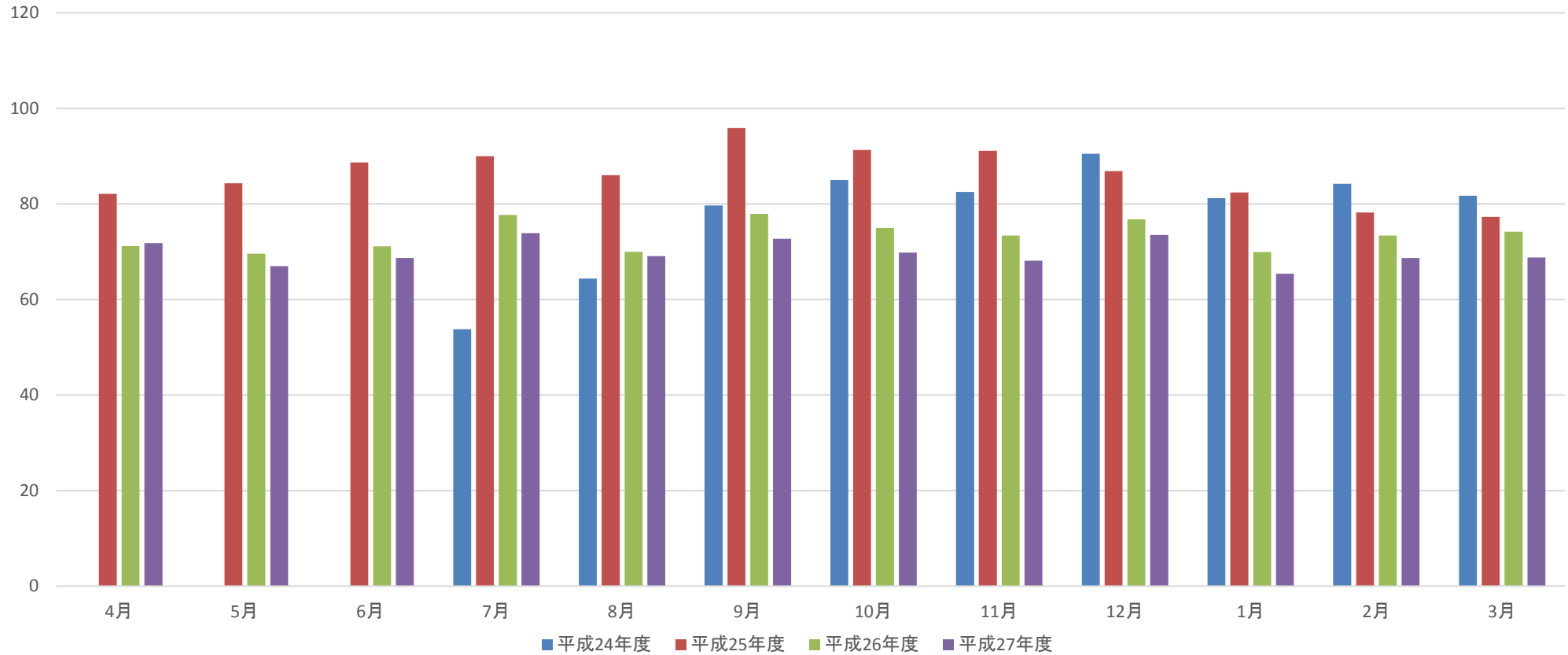
1日当たり乗車人数(月平均)



便別日平均利用者数推移 (H24/7:H28/3)



月別日平均利用者数



利用傾向

平成24年7月の運行開始以来、平成26年3月まで利用者は増加傾向にあったが、平成26年4月から減少に転じた。

平成27年度においても減少傾向となり、以下の要因が考えられる。

- ①乗車日のキャンセルが増えており、乗車時間の空白が生まれている。
- ②常連の利用者を中心に予約の際1週間分まとめて予約することが増え、予約が多い便が埋まってしまい、新規の利用者が間近になってからの予約が取りにくい状況が生まれていること。
- ③年々利用者の年齢が高齢化しており、一人当たりの乗車に時間を要していると思われること。
- ④特定の便への予約が集中することにより、利用したい便が取れないことが多くなり、利用者が離れている可能性があること。

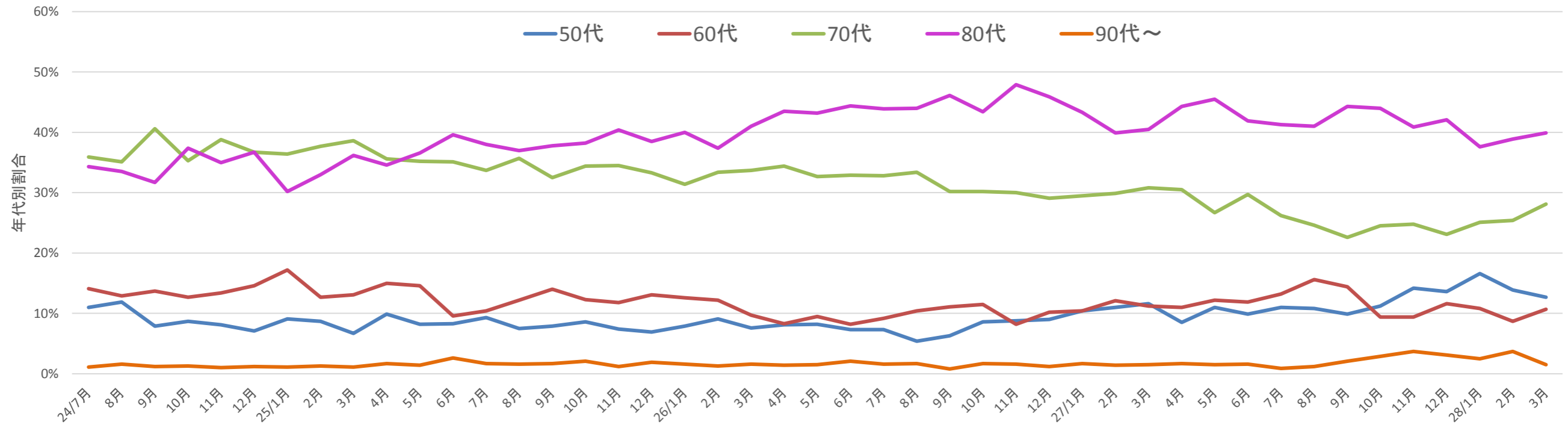
○男女別割合

区分	男	女
24年度平均	18.5	81.5
25年度平均	17.9	82.1
26年度平均	15.3	84.7
4月	16.1	83.9
5月	17.8	82.2
6月	15.1	84.9
7月	14.8	85.2
8月	13.9	86.1
9月	14.7	85.3
10月	16.1	83.9
11月	14.8	85.2
12月	16.4	83.6
1月	15.2	84.8
2月	13.7	86.3
3月	13.6	86.4
26年度平均	15.2	84.8

○年代別利用状況

区分	～10代	20代	30代	40代	50代	60代	70代	80代	90代～
24年度平均	0.9%	1.4%	1.7%	0.7%	8.8%	13.8%	37.2%	34.2%	1.2%
25年度平均	0.9%	2.2%	1.8%	0.6%	8.2%	12.3%	34.0%	38.3%	1.7%
26年度平均	0.2%	0.8%	2.2%	1.6%	8.5%	10.0%	31.3%	43.9%	1.5%
4月	1.2%	0.4%	2.3%	0.1%	8.5%	11.0%	30.5%	44.3%	1.7%
5月	1.3%	0.3%	1.4%	0.1%	11.0%	12.2%	26.7%	45.5%	1.5%
6月	2.2%	1.0%	1.5%	0.3%	9.9%	11.9%	29.7%	41.9%	1.6%
7月	1.9%	1.0%	4.1%	0.4%	11.0%	13.2%	26.2%	41.3%	0.9%
8月	1.8%	1.6%	2.9%	0.5%	10.8%	15.6%	24.6%	41.0%	1.2%
9月	2.1%	0.9%	3.1%	0.6%	9.9%	14.4%	22.6%	44.3%	2.1%
10月	2.6%	1.0%	3.7%	0.7%	11.2%	9.4%	24.5%	44.0%	2.9%
11月	2.1%	0.8%	3.9%	0.2%	14.2%	9.4%	24.8%	40.9%	3.7%
12月	2.2%	0.7%	3.4%	0.2%	13.6%	11.6%	23.1%	42.1%	3.1%
1月	2.7%	0.1%	4.2%	0.4%	16.6%	10.8%	25.1%	37.6%	2.5%
2月	2.0%	1.3%	5.9%	0.2%	13.9%	8.7%	25.4%	38.9%	3.7%
3月	1.5%	0.7%	4.9%	0.0%	12.7%	10.7%	28.1%	39.9%	1.5%
27年度平均	2.0%	0.8%	3.4%	0.3%	11.9%	11.6%	26.0%	41.8%	2.2%

年齢別利用者割合の推移



○ランドマーク別乗降順位

【乗車順位】(自宅以外の乗車地)

平成27年度		
乗車 順位	ランドマーク名	利用 回数
1	フォルテ	1,373
2	デマンドタクシー予約センター	855
3	福祉作業所さくら	450
4	みやぎ県南中核病院	217
5	みやぎ生協	195
6	庄司クリニック	193
7	金ヶ瀬カトリック保育園	175
8	大河原整形外科医院	169
9	セブンイレブン駅前店	141
9	世代交流いきいきプラザ	141
11	老人保健施設さくらの杜	131
12	ケイ大河原桜町薬局	122
13	アサノ元気市場	111
13	ペガサス薬局	111
13	ファミリーマート見城前店	111
16	フレスコキクチ	102
17	七十七銀行大河原支店	95
18	玉田商店	81
19	大河原町役場	78
20	カワチ薬品	72

【降車順位】(目的地)

平成27年度		
乗車 順位	ランドマーク名	利用 回数
1	フォルテ	1,206
2	みやぎ県南中核病院	803
3	さくらの杜診療所	651
4	大河原整形外科医院	560
5	JR大河原駅	550
6	平井内科医院	346
7	水戸眼科医院	290
8	中央公民館	283
9	福祉作業所さくら	268
10	さくら内科消化器科	204
11	大河原町役場	184
12	スクラムミュージック大河原店	183
13	庄司クリニック	177
14	みやぎ生協	175
15	えんどう歯科医院	172
16	ケイ大河原桜町薬局	159
17	七十七銀行大河原支店	154
18	世代交流いきいきプラザ	145
18	甘糟医院	143
20	老人保健施設さくらの杜	129

凡例
医療機関
小売店
公共的施設
福祉施設

月ごとのキャンセル件数、変更件数、お断り件数

