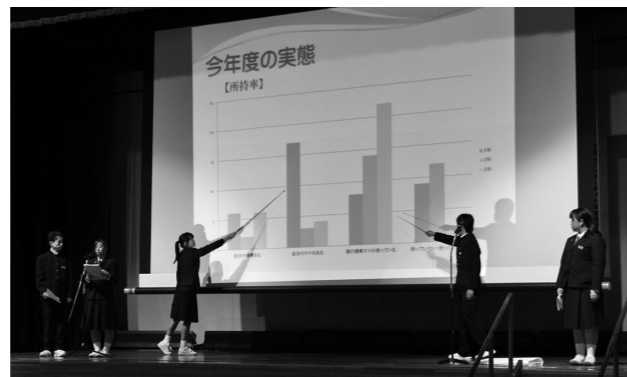


町全体で考えよう「ゲーム・携帯・スマホの使い方」

明日青のつどい 2015 ～励まして育てよう笑顔の青少年～

11月14日に、中央公民館で「明日青のつどい 2015 (主催:明日の青少年を育てる会)」が開催されました。昨年に引き続き、「ゲーム・携帯・スマホのよりよい使い方」をテーマに、町内5つの小中学校の代表児童生徒が、学校独自の取り組みや実態をまとめた内容の事例発表を行いました。

児童生徒は学校オリジナルキャラクターに扮したり、グラフや表などを使ってわかりやすくまとめたりなど、それぞれに趣向を凝らした内容で発表に臨みました。会場からはよくまとめあげられた内容に感心する声や時には笑いが起こる場面も見られました。



▲来場者を前に、学校の取り組みなどを発表する金ヶ瀬中学校の生徒たち。

介護の知識を深めよう

第6回元気！安心！フェア in おおがわら



「季節感を取り入れた小物製作などでも介護予防になる」と大貫講師。

11月14日、大河原駅前コミュニティセンターで「第6回元気！安心！フェア in おおがわら (主催:地域包括支援センター)」が開催されました。今回は宮城県作業療法士会より講師をお招きして、道又顕講師には「いくつになっても自分らしく生活する」、大内義隆講師には「認知症を知ろう！地域で支えよう！」を演題にご講演いただきました。また、講演前には大貫操講師による「手作業で脳いきいき」と題したお正月飾りの製作講習も行われました。

高齢者の安心安全のために



▲出動式をする仙南電気事業協同組合と東北電力の皆さん。

心のコントロールを学ぶ

平成 27 年度自殺予防対策講演会

11月16日、役場大会議室で「平成27年度自殺予防対策後援会 (主催:健康福祉課)」が開催されました。「こころを理解して、悩み上手になろう」を演題に、国立研究開発 国立精神・神経医療研究センター 認知行動療法センター 臨床心理士 新明一星講師にご講演いただきました。講演初めから「隣の人と話してみてください」など、来場者にも参加してもらうような内容を交えながら、こころのしくみを理解することについてわかりやすく説明していただきました。



▲当日会場は満席となり、関心の高さが伺えました。

栄誉に敬意を表します

平成 27 年宮城県文化の日表彰

11月6日に、仙台国際センターにて「平成27年宮城県文化の日表彰式」が開催されました。

今年大河原町からは「地方自治功労」で秋山昇さん (町議会議員)、「消防防災功労」で但野英雄さん (大河原町消防団分団長)、「交通安全功労」で横山正幸さん (元大河原町交通安全指導隊隊長) の3人が、それぞれの分野において永年にわたり地域へご貢献いただいた功績により表彰されました。3人のかたへ心よりお祝いを申し上げます。



▲表彰式前に来庁し、伊勢町長と面談された表彰者3人。秋山議長 (伊勢町長右隣)、横山さん (右)、但野さん (左)。

元気の秘けつは…

佐藤宏さん 100歳おめでとうございます



▲家族に見守られ幸せそうな宏さんでした。

10月20日に100歳の誕生日を迎えた佐藤宏さん (幸町区) に、同月26日に、町から敬老の意を表してお祝いが贈られました。

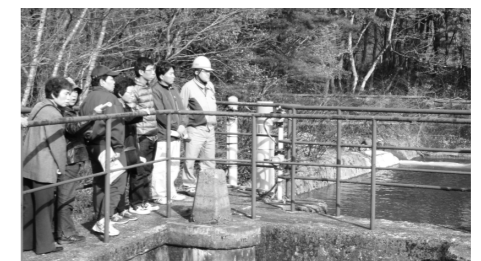
白石市出身の宏さんは、若い頃は兵隊育成の指導者や横須賀で海軍の飛行機製造などの仕事をしており、終戦後31歳から大工となりました。昭和43年に奥さんの地元である大河原町へ土地を求め、ご自身で家を建てられたそうです。若い頃から「為せば成る、為さねば成らぬ何事も」をモットーに、やってやれないことはない、常に努力を惜しまない生活を送られてきました。それが元気の秘けつでもあり今なお続けられ、100歳でありながら未だに身の回りのことはご自身でされているそうです。これからもどうぞ元気で過ごしてください。

田んぼの水はどこから来るの？

黒水土地改良施設巡り

11月17日に、「平成27年度黒水土地改良施設巡り (主催:黒沢尻用水路土地改良区)」が開催されました。田んぼに水を引くための土地改良施設 (用水路・水門・用排水機場・頭首工など) を取水源である「東北電力水力発電施設 (蔵王町)」から水の流れを辿って、下流の「沼辺排水機場 (村田町)」まで6か所の施設などを見学しました。

参加された皆さんは普段見ることのできない施設などを見た後、取水源から下流までの流れを辿って、大河原町にある田んぼに水を引くまでの過程を知り、改めて水の大切さを感じていました。最後に、今回見学した水を引いている田んぼで採れた新米おにぎりが配られると、水の流れを学んだ参加者は大切に受け取っていました。



▲遠刈田にある東北電力遠刈田堰堤にて、一般の人は立ち入ることができない澄川と濁川の合流地点を見学。



東北電力遠刈田発電所にて最大発電出力5,500kwの水力発電設備 (水車と発電機) の説明を受ける参加者。