

大河原町地震防災マップ

■ 問い合わせ先：宮城県大河原町 地域整備課

〒989-1295 宮城県柴田郡大河原町字新南 19
TEL：0224-53-2445

② 地域の危険度マップ (どこでも起こりうる直下の地震の場合)

地域の危険度マップとは

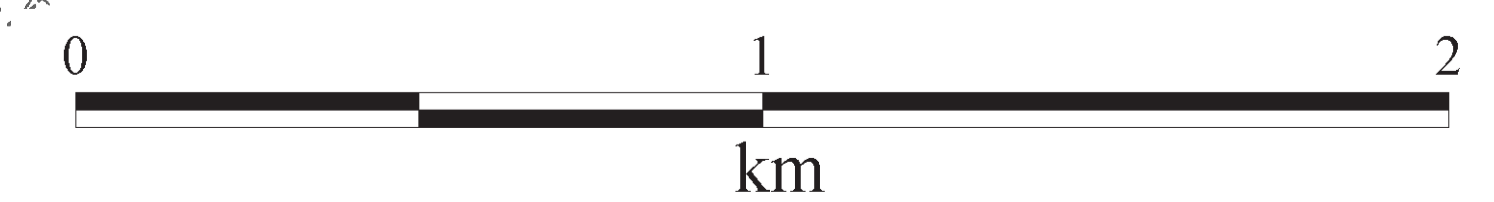
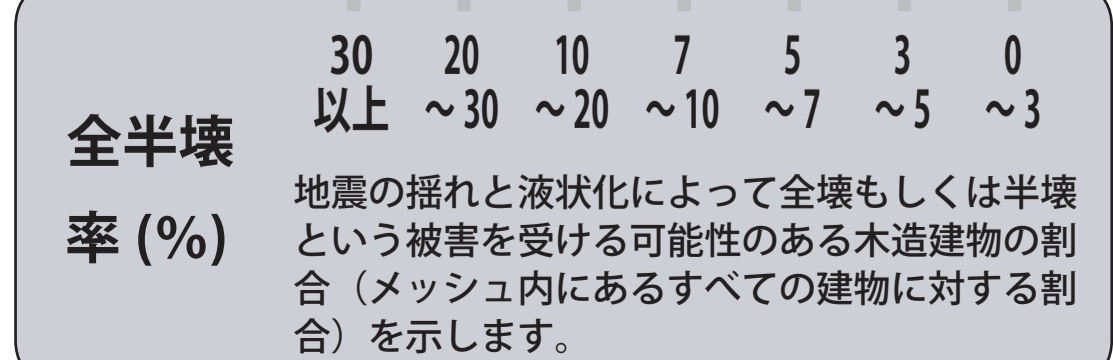
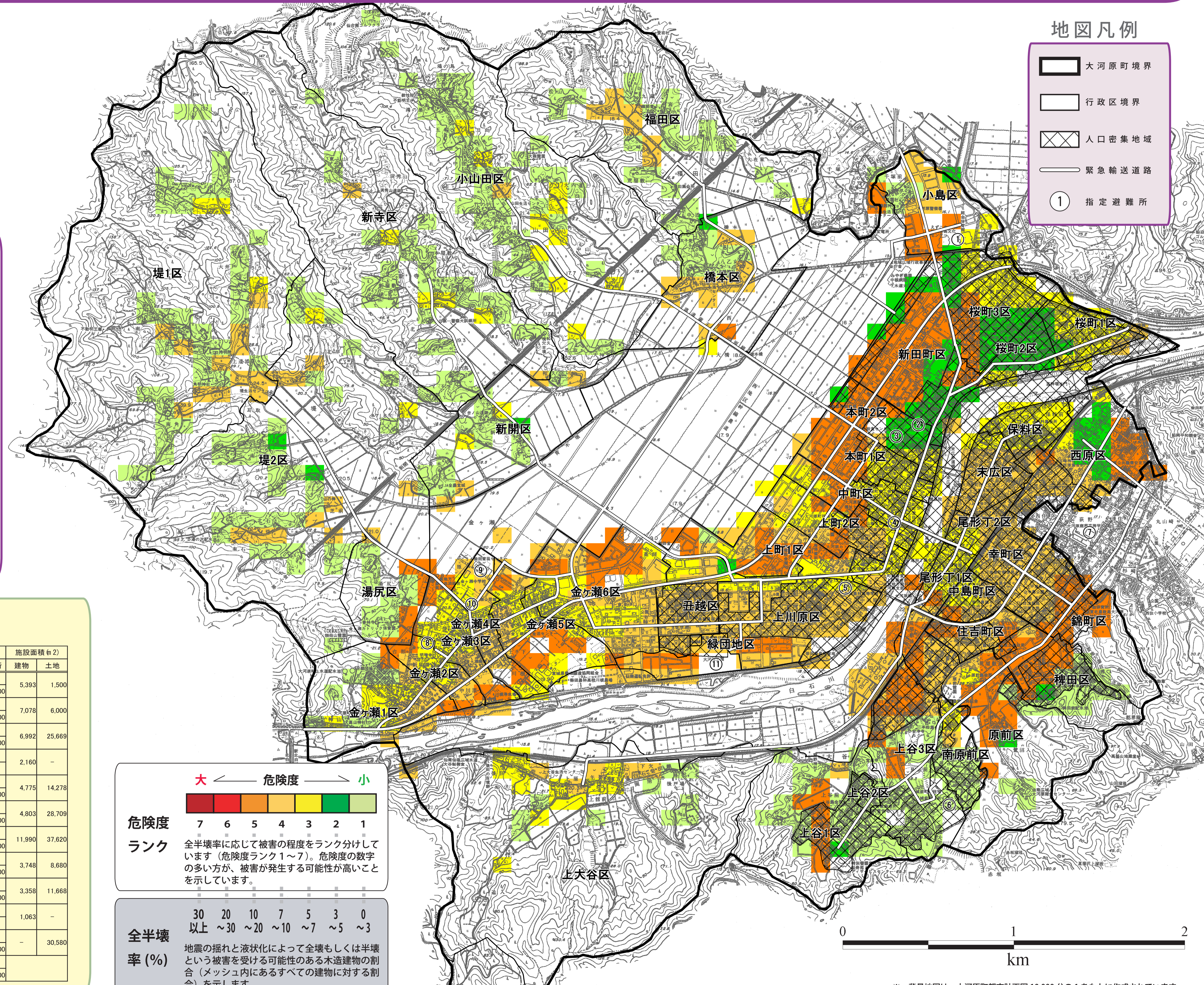
- この「地域の危険度マップ」は、揺れやすさマップ（どこでも起こりうる直下の地震）において示された揺れ（震度）となった場合に、地盤の液状化の影響を含めてどの程度の建物被害（全半壊相当）が生じるかを100メートルメッシュ毎に評価し、相対的に表示したものです。
- 2003年宮城県北部で発生した地震のようなマグニチュード6クラスの地震の場合、地震断層が地表に現れないケースが多いため、過去の活動を調べるが大変難しいとされています。こうした地震はいつ、どこで起こるか分からないのが実情です。そのため、防災上の可能性として、町内全域にマグニチュード6.9の地震を想定しました。
- 地域の危険度は、この地震の震度となったときの木造建物の被害の程度を表しています。
- なお、危険度は地震の規模や震源の距離から予想される100メートルメッシュ内での平均的な被害の程度を表しています。地震の発生仕方によっては、実際の被害の程度はこれより大きくなったり、小さくなったりすることがあります。

指定避難所一覧

番号	名称	所在地	行政区	収容可能人員		施設面積(m ²)	
				避難所	避難場所	建物	土地
①	大河原町総合体育館 0224-53-1010	字小島1-7	小山田・橋本・福田・小島・桜町3区	1,400	700	5,393	1,500
②	大河原小学校 0224-52-3401	字町100	中町・本町1・本町2	1,500	500	7,078	6,000
③	大河原中学校 0224-52-3501	字東1	新田町・桜町1・桜町2	3,500	500	6,992	25,669
④	大河原中央公民館 0224-53-4050	字町196	上町2	300	300	2,160	-
⑤	柴田農林高等学校 0224-53-4220	字上川原7-2	上町1・上川原・丑越・緑団地	3,000	500	4,775	14,278
⑥	大河原南小学校 0224-53-4220	大谷字鷺沼入27-1	原前・南原前・上谷1,2,3・上大谷・住吉町・稗田	4,000	500	4,803	28,709
⑦	大河原商業高等学校 0224-52-1064	大谷字西原前154	尾形丁1,2・末広・保料・西原・幸町・中島町・錦町	3,000	500	11,990	37,620
⑧	金ヶ瀬小学校 0224-53-1366	金ヶ瀬字居掛21	金ヶ瀬1,2,3・湯尻・堤1	1,200	200	3,748	8,680
⑨	金ヶ瀬中学校 0224-53-1369	金ヶ瀬字原74	金ヶ瀬4,5,6・堤2	1,800	200	3,358	11,668
⑩	金ヶ瀬公民館 0224-52-6635	金ヶ瀬字原88	新開・新寺	100	100	1,063	-
⑪	大河原公園 0224-53-8780	字緑町30	広域避難場所	-	3,500	-	30,580
計				23,300	4,000	19,300	

地図凡例

- 大河原町境界
- 行政区境界
- 人口密集地域
- 緊急輸送道路
- ① 指定避難所



※ 背景地図は、大河原町都市計画図10,000分の1をもとに作成されています。